

Patentes y modelos de utilidad en la Comunidad Valenciana 2008-2013. Origen Territorial de los solicitantes

Introducción

Patentes y modelos de utilidad distribuidos por comarcas geográfico-administrativas

Patentes y modelos de utilidad en los Sistemas Locales de Trabajo de la Comunitat Valenciana

Conclusiones

Resumen	5
1. Introducción	7
2. Patentes y modelos de utilidad distribuidos por comarcas geográfico-administrativas.	
Análisis descriptivo	10
2.1. Distribución comarcal de los solicitantes de patentes y modelos de utilidad 2008-2013.....	10
2.2. Índice de concentración espacial de los solicitantes de patentes y modelos de utilidad en las comarcas de la Comunitat.....	15
3. Patentes y modelos de utilidad en los Sistemas Locales de Trabajo de la Comunitat Valenciana.....	18
4. Conclusiones.....	32
Anexo I	35
Anexo II.	46
Anexo III:	47

Resumen

El presente Informe presenta una explotación de la información estadística relativa al origen geográfico a nivel municipal de los solicitantes de patentes y modelos de utilidad en los seis años transcurridos entre 2008 y 2013. En la medida en que las solicitudes de este tipo de instrumentos de protección de las invenciones son un indicador aproximado de la capacidad de innovación de un espacio socioeconómico, la idea que subyace es la de investigar cuáles son los territorios (localidades, comarcas, provincias, distritos industriales o sistemas locales de trabajo) en los que aquélla muestra una mayor intensidad.

Tras un primer capítulo introductorio, el Informe analiza en el Capítulo II la distribución territorial de los solicitantes de instrumentos de protección (patentes y modelos de utilidad) en las 32 comarcas de la Comunitat Valenciana, ordenando los valores de aquéllas tanto en términos absolutos como relativos; en este segundo caso se ha tomado como factor de normalización la población afiliada a la Seguridad Social, entendiendo que es una variable aproximada a la población ocupada. A partir de estos valores, se ha calculado un Índice Comarcal de Especialización Innovadora poniendo en relación el peso relativo que en cada comarca han obtenido los solicitantes de patentes (respecto el conjunto de la Comunitat Valenciana), con el que ha mostrado su población afiliada a la Seguridad Social, también como proporción del total de la Comunitat. El resultado obtenido muestra que no son las comarcas de mayor tamaño demográfico y población las que en términos relativos más patentan sino, de una parte, algunas de las que cuentan con fuertes y arraigados procesos de industrialización y, de otra, ciertas comarcas que, por su proximidad a las áreas metropolitanas o su condición de áreas urbanas, se han especializado en nuevas actividades innovadoras -por ejemplo en la prestación de servicios avanzados a las empresas- y/o se han beneficiado de las economías externas generadas por centros institucionales productores de innovaciones, como universidades, organismos públicos de investigación (OPI) o institutos tecnológicos.

A continuación se ha elaborado una aproximación al grado o nivel de concentración espacial de la capacidad inventiva de las comarcas de la Comunitat mediante el cálculo del Índice de Gini y su representación con la curva de Lorenz. El resultado ha sido, para el conjunto de la Comunitat Valenciana (dividida en 32 comarcas), un Índice de Gini de 0,62, que supone valores relativamente altos de concentración (recuérdese que el valor de este Índice oscila entre 0 y 1, siendo 0 la mayor dispersión y 1 la concentración absoluta). También se ha calculado el Índice de Gini para las tres provincias a partir de su distribución comarcal, resultando una mayor concentración relativa en las comarcas de Valencia (valor 0,68) y una mayor dispersión en las de Alicante (0,52), con el valor de Castellón no muy alejado (0,55) de esta última.

Aunque el ámbito espacial de análisis comarcal es habitual en los estudios de carácter regional, la literatura económica también ha profundizado en la delimitación de otros espacios de relación, surgiendo el concepto de Distritos Industriales (40 a los efectos de este trabajo en la Comunitat Valenciana). Esta delimitación teórica de los espacios se realiza a partir de las teorías de Alfred Marshall, desarrollada por Giacomo Becatini, aplicada a España, entre otros, por Rafael Boix y Vittorio Galletto y a la Comunitat Valenciana por V. Soler, J. A. Tomás Carpi, J.A. Ybarra y M.L. Estornell, se basa en que la manufactura de ciertos productos se produce en concentraciones territoriales que permiten procesos de producción eficientes, alternativos a

los de las grandes empresas integradas verticalmente; a tales concentraciones se les denomina distrito industrial que, en su representación más frecuente, comprende a gran número de pequeñas y medianas empresas especializadas en las diferentes fases de un único proceso productivo generadores de economías externas positivas.

Para desarrollar el análisis empírico de los distritos industriales se han utilizado los Sistemas Locales de Trabajo (SLT), de los que se han delimitado 83 en la Comunitat Valenciana. Los SLT, sean o no distritos industriales, persiguen la acotación territorial de mercados locales de trabajo a partir de datos de movilidad residencia-trabajo, puesto que aproximan el área en la que la población vive y trabaja. Ello permite satisfacer la condición de que el área territorial contenida por el Sistema Local de Trabajo constituya una comunidad de empresas y personas¹

El Capítulo III del informe aborda la relación entre este tipo de espacios socioeconómicos y la capacidad inventiva, medida por el número de patentes solicitado. Al igual que se ha hecho con las comarcas, se han calculado para los SLT los mencionados Índices de Especialización Innovadora (IEI), y los índices de concentración (Gini).

Los resultados obtenidos muestran que los Sistemas Locales de Trabajo integrados en distritos industriales muestran una propensión a patentar significativamente mayor que los que no se integran en distritos. Además, destacan por sus elevados valores los que están especializados en los sectores de “Piel, cuero y calzado” y “Textil y confección”. Por el contrario, muestran magnitudes inferiores los SLT especializados en “Industria alimentaria” y “Productos de la casa”: muebles, madera, cerámica, azulejos.

Los índices de Gini, por otro lado, han señalado que la actividad innovadora medida por las patentes se encuentra muy concentrada en el territorio; el conjunto de SLT tomados como espacios de referencia alcanzan un valor de 0,86 que se eleva a 0,94 en los SLT no integrados en distritos industriales y a 0,81 en los integrados en dichos distritos. La mayor concentración de la capacidad inventiva se registra en los territorios especializados en los sectores de “Textil, cuero y calzado”, y “Productos de la casa”.

Tras el Capítulo IV, de Conclusiones, se recogen en sendos Anexos la relación nominal de municipios de la Comunitat con el número de patentes y modelos de utilidad solicitados desde cada uno de ellos, la table de base para el cálculo de los índice de Gini, así como la relación de Sistemas Locales de Trabajo de la Comunidad Valenciana, los municipios que contienen, y el número de patentes y modelos de utilidad solicitados por sus residentes.

¹ Rafael Boix y Vittorio Galletto. Identificación de Sistemas Locales de Trabajo y Distritos Industriales en España. Dirección General de Política de la Pequeña y Mediana Empresa. 2005.

1. Introducción

La Oficina Española de Patentes y Marcas (OEPM) es el organismo responsable en España de registrar y, en su caso, autorizar, las solicitudes de protección de invenciones y otros instrumentos de la propiedad intelectual (patentes, modelos de utilidad, marcas, diseños industriales...), de modo que sus inventores gocen de la necesaria protección frente a competidores y puedan –en su caso- comercializar sus derechos a terceros, obteniendo la correspondiente rentabilidad de las licencias otorgadas.

Esta información registral, de naturaleza administrativa, adquiere importancia teórica en el campo económico por cuanto acoge variables cuya vinculación con la capacidad de innovación de una economía está comúnmente aceptada utilizándose como indicadores para cuantificar y calibrar la relevancia económica de la de innovación en espacios geográficos concretos.

La secretaría técnica del Alto Consejo en I+D+i (ACCIDI) ha publicado con cadencia anual la evolución de las patentes producidas en la Comunitat Valenciana, utilizando para ello la información cuantitativa disponible en las bases de datos de la OEPM, complementada en algún caso con información ad-hoc proporcionada directamente por el servicio de estadística de la OEPM.

En esta ocasión se ha perseguido avanzar en la dirección preexistente, utilizando para ello información de la OEPM adicional que ha permitido disponer de datos novedosos con los que poder profundizar en la materia². En concreto, se ha solicitado y obtenido información pormenorizada del origen de las solicitudes de protección de invenciones realizadas entre los años 2008 y 2013 . De este modo se ha podido disponer de la estadística de solicitudes de patentes y modelos de utilidad a partir del domicilio de la persona solicitante, lo cual ha permitido establecer la distribución municipal de origen de las invenciones.

En la Tabla 1 se recoge un resumen por provincias del número y evolución de las patentes y modelos de utilidad solicitados³. En una primera observación se aprecia que la provincia de Valencia absorbe la mayor parte de patentes y modelos de utilidad⁴. Las que tienen su origen en inventores residentes en ésta suponen el 55,1% del total, cuando en términos de población

² El ACCIDI expresa su mayor agradecimiento a la OEPM por las facilidades concedidas. En particular a su Directora, Patricia Escudero, así como a María José de Concepción y Mónica Carrillo que, con exquisita amabilidad, han atendido las peticiones realizadas.

³ El detalle por municipios se encuentra en el Anexo I.

⁴ Por simplicidad, en el texto se hablará indistintamente de “patentes” o de “patentes y modelos”. Salvo que se indique otra cosa, nos estaremos refiriendo a la suma de ambas figuras de protección. Formalmente, la protección de invenciones industriales integra las “patentes de invención” y los “certificados de protección de modelos de utilidad”. La Ley 11/86, de 20 de marzo, de Patentes, señala que “son patentables las invenciones nuevas, que impliquen actividad inventiva y sean susceptibles de aplicación industrial (...), (art. 4); con carácter general su duración es de 20 años improrrogables. Por su parte, el artículo 143 señala que “serán protegibles como modelos de utilidad (...) las invenciones que, siendo nuevas e implicando una actividad inventiva, consisten en dar a un objeto una configuración, estructura, o constitución de la que resulte alguna ventaja prácticamente apreciable para su uso o fabricación. (...) En particular podrán protegerse como modelos de utilidad los utensilios, instrumentos, herramientas, aparatos, dispositivos o partes de los mismos que reúnan los requisitos”; su protección es de diez años, gozando, por lo tanto, de menor nivel de protección que las patentes. En el Capítulo III del Informe se aporta una ponderación del valor estimado de las patentes y de los modelos de utilidad para obtener valores que permitan su tratamiento integrado.

I. Introducción

regional representa el 51%. De Alicante ha surgido el 34,5% de las patentes (y 37% de la población), mientras que de Castellón ha procedido el 10,5% de las solicitudes en 2013, cuando su población es el 11,9% de la Comunitat Valenciana. De modo que existe un ligero sesgo favorable a Valencia, en detrimento de las otras dos provincias.

Tabla 1.

Patentes y Modelos de Utilidad solicitados por provincias de la Comunitat Valenciana. 2008-2013.

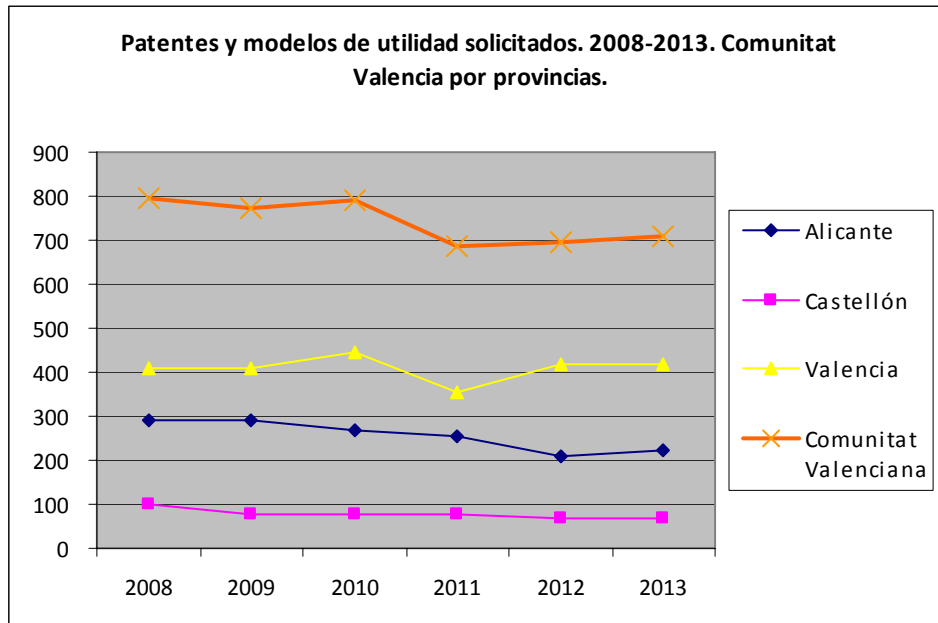
		Alicante	Castellón	Valencia	Comunitat Valenciana
Patentes solicitadas	2008	122	52	220	394
	2009	121	37	234	392
	2010	117	45	237	399
	2011	106	48	192	346
	2012	96	31	228	355
	2013	100	36	225	361
	%Δ	-18,0	-30,8	2,3	-8,4
	Σ(2008-2013)	662	249	1336	2247
Modelos de utilidad solicitados	2008	168	47	187	402
	2009	168	39	173	380
	2010	150	33	210	393
	2011	147	30	164	341
	2012	115	36	191	342
	2013	124	32	191	347
	%Δ	-26,2	-31,9	2,1	-13,7
	Σ(2008-2013)	872	217	1116	2205
Patentes y Modelos de utilidad solicitados	2008	290	99	407	796
	2009	289	76	407	772
	2010	267	78	447	792
	2011	253	78	356	687
	2012	211	67	419	697
	2013	224	68	416	708
	%Δ	-22,8	-31,3	2,2	-11,1
	Σ(2008-2013)	1534	466	2452	4452

Fuente: OEPM

También se aprecian diferentes evoluciones. En Alicante se observa una lenta pero clara senda de reducción entre 2008 y 2013 (se pasa de 290 a 224 instrumentos de protección solicitados entre ambos años, lo que supone un retroceso medio cercano al 23%). En Castellón también se produce una caída de apreciable intensidad (-21,3%); sólo en la provincia de Valencia se mantiene y incluso se incrementan ligeramente las cifras del año de partida. Lo anterior se aprecia visualmente en el Gráfico 1 que recoge la evolución que ha experimentado en el mismo periodo la suma de patentes y modelos de utilidad en las tres provincias valencianas.

I. Introducción

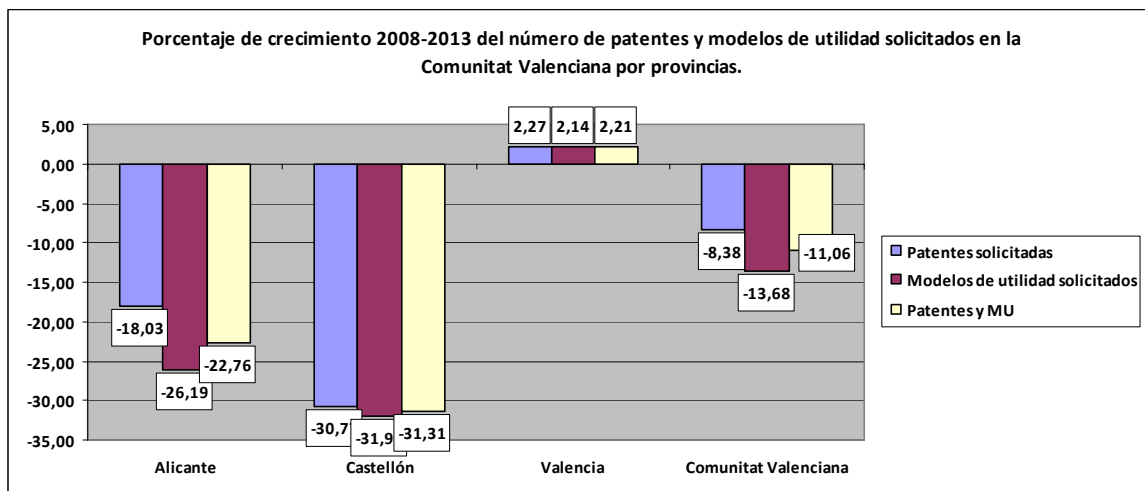
Gráfico 1.



Fuente: OEPM y elaboración propia

En el Gráfico 2, por su parte, se ha recogido la evolución global del periodo representando las tasas de crecimiento, diferenciando los dos instrumentos de protección que se están analizando, y para el mismo periodo 2008-2013. La caída total ha sido del 11,1% en el conjunto de la Comunitat Valenciana, siendo más intensa en modelos de utilidad (-13,7%) que en patentes (-8,4%).

Gráfico 2.



Fuente: OEPM

II. Patentes y modelos de utilidad distribuidos por comarcas geográfico-administrativas. Análisis descriptivo

2. Patentes y modelos de utilidad distribuidos por comarcas geográfico-administrativas. Análisis descriptivo

2.1. Distribución comarcal de los solicitantes de patentes y modelos de utilidad 2008-2013.

Una vez vista de forma somera la evolución y distribución provincial de las solicitudes de invenciones realizadas desde la Comunitat Valenciana a la OEPM entre los años 2008 y 2013, se pueda avanzar algo más y realizar una aproximación a la distribución del origen por comarcas de los solicitantes de las mismas.

En la Tabla 2 se recoge la estadística de la distribución por comarcas de los solicitantes atendiendo a la clasificación que utiliza el Instituto Valenciano de Estadística, que contempla un total de 32 comarcas en las tres provincias valencianas.

Tabla 2.

Distribución de las patentes y modelos según comarcas de origen de los solicitantes 2008-2013

Comarca	Patentes							Modelos de utilidad						
	2008	2009	2010	2011	2012	2013	$\Sigma(2008/2013)$	2008	2009	2010	2011	2012	2013	$\Sigma(2008/2013)$
El Baix Vinalopó	36	24	27	21	28	38	174	33	27	21	18	20	20	139
El Comtat	8	5	3	3	2	0	21	4	6	6	8	4	0	28
La Marina Alta	4	13	12	3	6	7	45	15	11	13	17	5	17	78
El Vinalopó Mitjà / El Vinalopó Medio	14	7	15	21	3	5	65	14	13	13	17	9	5	71
La Marina Baixa	3	6	8	6	5	1	29	5	2	4	10	7	6	34
L'Alacantí	28	34	33	41	31	31	198	41	38	26	40	34	35	214
L'Alcoià	15	19	8	5	7	6	60	28	42	27	20	15	13	145
L'Alt Vinalopó / Alto Vinalopó	8	6	3	0	2	4	23	23	14	19	7	4	9	76
Vega Baja	6	8	7	7	11	8	47	5	15	21	10	17	19	87
Comarcas de Alicante	122	122	116	107	95	100	662	168	168	150	147	115	124	872
El Alto Mijares	0	0	0	0	0	0	0	0	0	0	0	0	0	0
El Alto Palancia	0	0	0	3	0	2	5	2	0	1	2	2	1	8
El Baix Maestrat	10	4	8	1	1	1	25	6	5	3	8	6	4	32
Els Ports	0	0	0	0	0	0	0	1	0	0	0	0	0	1
La Plana Alta	19	18	23	24	20	20	124	12	14	17	13	16	15	87
La Plana Baixa	20	12	8	14	6	8	68	21	18	10	6	12	12	79
L'Alcalatén	3	3	6	6	4	5	27	4	2	1	1	0	0	8
L'Alt Maestrat	0	0	0	0	0	0	0	1	0	1	0	0	0	2
Comarcas de Castellón	52	37	45	48	31	36	249	47	39	33	30	36	32	217
El Camp de Morvedre	2	8	6	4	4	3	27	4	1	15	2	7	6	35
El Camp de Túria	12	6	9	11	14	8	60	26	15	18	17	23	22	121
El Rincón de Ademuz	0	0	0	0	0	0	0	0	0	0	0	0	0	0
El Valle de Cofrentes-Ayora	0	0	0	0	0	0	0	0	0	0	0	0	0	0
La Canal de Navarrés	0	0	0	0	1	0	1	0	0	0	1	2	2	5
La Costera	3	1	1	2	2	4	13	6	8	5	2	9	0	30
La Hoya de Buñol	3	3	2	2	3	2	15	6	4	4	1	1	5	21
La Plana de Utiel-Requena	1	1	3	0	1	1	7	2	0	0	0	0	0	2
La Ribera Alta	15	9	16	11	10	12	73	19	9	21	12	8	12	81
La Ribera Baixa	1	7	0	5	8	1	22	9	6	6	4	5	5	35
La Safor	29	39	44	19	67	75	273	8	9	6	11	7	18	59

II. Patentes y modelos de utilidad distribuidos por comarcas geográfico-administrativas. Análisis descriptivo

Comarca	Patentes							Modelos de utilidad						
	2008	2009	2010	2011	2012	2013	$\Sigma(2008/2013)$	2008	2009	2010	2011	2012	2013	$\Sigma(2008/2013)$
La Vall d'Albaida	6	8	7	6	7	7	41	15	13	14	8	8	8	66
L'Horta Nord	19	19	28	20	17	15	118	13	23	18	14	14	16	98
L'Horta Oest	23	39	39	39	25	27	192	33	23	26	21	29	34	166
L'Horta Sud	19	18	10	6	11	8	72	12	13	17	21	21	12	96
Los Serranos	2	0	0	2	2	0	6	0	1	1	2	1	0	5
Valencia	85	76	72	65	56	62	416	34	48	59	48	56	51	296
<i>Comarcas de Valencia</i>	<i>220</i>	<i>234</i>	<i>237</i>	<i>192</i>	<i>228</i>	<i>225</i>	<i>1336</i>	<i>187</i>	<i>173</i>	<i>210</i>	<i>164</i>	<i>191</i>	<i>191</i>	<i>1116</i>
Total Com. Valenciana	394	393	398	347	354	361	2247	402	380	393	341	342	347	2205

Fuente: OEPM

La primera consideración a realizar es la alta concentración territorial de las solicitudes de protección. De la observación de la Tabla 2, se desprende que en ocho de las 32 comarcas se concentra el 62% de todas las solicitudes (teniendo el 51% de la población) mientras que, por el contrario, se aprecian siete comarcas, todas ellas interiores y de escaso desarrollo industrial, con menos de 10 solicitudes en los seis años contemplados: el Alto Mijares, el Rincón de Ademuz y el Valle de Ayora-Cofrentes, con cero solicitudes; els Ports, con una; l'Alt Maestrat, dos, la Canal de Navarrés, seis, y la Plana de Utiel-Requena, nueve (ver resumen en Tabla 3).

Tabla 3.

Comarcas con mayor y menor actividad en materia de patentes 2008-2013

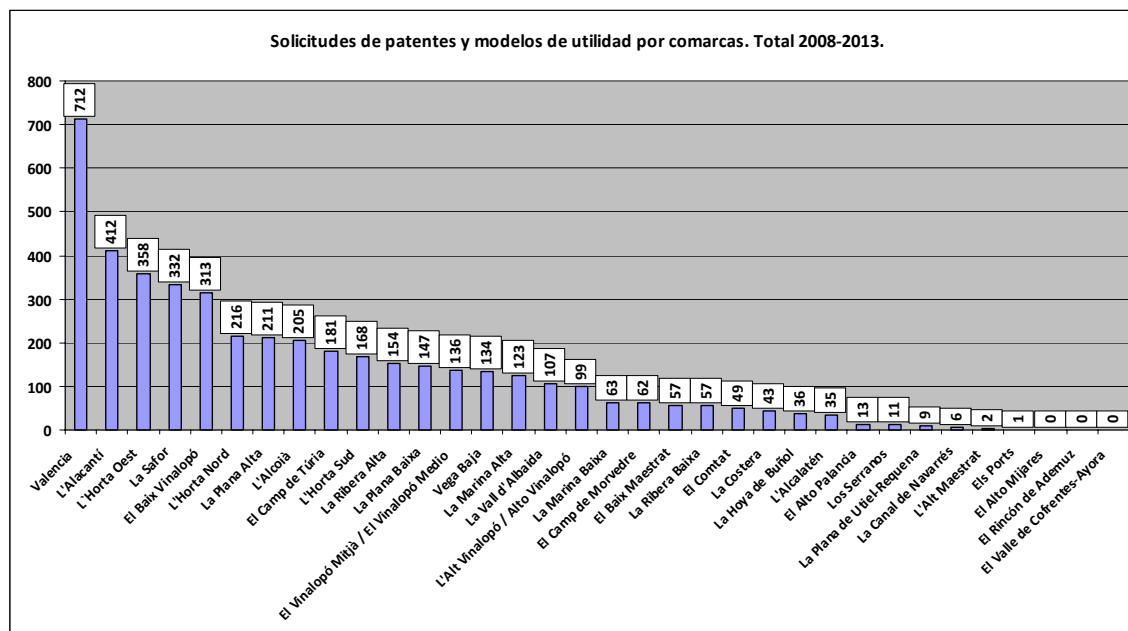
Comarcas con menos de 10 solicitudes entre 2008 y 2013	Comarcas con más de 200 solicitudes entre 2008 y 2013
El Alto Mijares	Valencia
Els Ports	L'Alacantí
L'Alt Maestrat	L'Horta Oest
El Rincón de Ademuz	La Safor
El Valle de Cofrentes-Ayora	El Baix Vinalopó
La Canal de Navarrés	L'Horta Nord
La Plana de Utiel-Requena	La Plana Alta
	L'Alcoià

Fuente: Elaboración propia

Para mayor detalle, el listado completo y ordenado de las cifras globales a nivel comarcal para el sexenio 2008-2013 se ha recogido en el Gráfico 3. Se aprecia que las comarcas que alcanzan valores más elevados son las que, a su vez, se caracterizan por altos índices de industrialización y/o muy urbanizadas. Como se puede apreciar los primeros lugares los integran las comarcas en las que se localizan las tres capitales de provincia y sus conurbaciones más los dos núcleos económicos situados en el entorno de las ciudades de Gandía (la Safor) y Alcoy (l'Alcoià). Esta última, de antiguas raíces industriales, y la primera centro de una de las primeras áreas comerciales de la Comunitat.

II. Patentes y modelos de utilidad distribuidos por comarcas geográfico-administrativas. Análisis descriptivo

Gráfico 3.



Fuente: OEPM

Para mayor abundamiento, la Tabla 4 recoge, ordenadas, las comarcas con menor y mayor densidad relativa de capacidad inventiva en relación a los afiliados a la seguridad social. El grupo con menor densidad incorpora a diez comarcas en las que la ratio entre de patentes por cada 10.000 afiliados no supera la veintena en los seis años sumados. En la segunda columna se han recogido, por el contrario, todas las comarcas (16 en total) cuyo ratio supera la media aritmética de la Comunitat Valenciana (27,3 solicitudes de protección en el periodo 2008-2013 por cada 10.000 afiliados a la SS).

Tabla 4.

Comarcas con mayor y con menor densidad relativa de patentes por ocupado (asalariados a la SS)

Comarcas con menos de 20 patentes por cada 10.000 afiliados a la SS	Comarcas cuya densidad inventiva es superior a la media de la Comunitat Valenciana
El Alto Mijares	L'Alcoià
El Valle de Cofrentes-Ayora	La Safor
El Rincón de Ademuz	L'Alt Vinalopó / Alto Vinalopó
Els Ports	El Comtat
L'Alt Maestrat	L'Alcalatén
La Plana de Utiel-Reqüena	El Baix Vinalopó
La Marina Baixa	El Camp de Túria
La Canal de Navarrés	La Vall d'Albaida
Vega Baja	El Vinalopó Mitjà / El Vinalopó Medio
La Ribera Baixa	L'Horta Oest
	L'Horta Sud
	L'Horta Nord
	La Marina Alta
	Los Serranos
	La Hoya de Buñol
	El Camp de Morvedre

Fuente: OEPM

II. Patentes y modelos de utilidad distribuidos por comarcas geográfico-administrativas. Análisis descriptivo

Se puede dar un paso adicional y situar las cifras en valores normalizados en función de variables que reflejen su dimensión económica. En ausencia de otras, como el PIB comarcal, se ha utilizado la población afiliada a la Seguridad Social, como proxy de la población ocupada, e indicador de referencia para el cálculo de un índice fortaleza innovadora de cada una de las comarcas y poblaciones, tomando el año 2011 como el ejercicio central de referencia para realizar los cálculos agregados del periodo 2008-2013. En algún caso también se ha tomado la población total del último censo de población (2011), como variable de contraste. Se le ha denominado Índice Comarcal de Especialización Innovadora (IEI), cuya notación sería la siguiente:

$$IEI = \frac{(\% \text{Patentes y modelos de utilidad en la comarca } i \text{ sobre el total regional})}{(\% \text{Población afiliada a la SS en la comarca } i \text{ sobre el total regional})}$$

Su construcción es sencilla, pero muy ilustrativa. Los resultados comarcales se han recogido en la Tabla 5, los provinciales, en la Tabla 6. y la representación gráfica de los índices comarcales en el Gráfico 4.

Tabla 5.

Índice comarcal de especialización innovadora (IEI). Años 2008-20013. Comarcas de la Comunitat Valenciana

Comarca	Afiliados SS 2011	Porcentaje Afiliados SS	Σ patentes y MU 08-13	Porcentaje Σ Patentes y MU 08-13	Ratio % Σ Patentes y % de Afiliados SS
L'Alcoià	29.707	1,822	205	4,605	2,527
La Safor	51.073	3,133	332	7,457	2,381
L'Alt Vinalopó / Alto Vinalopó	15.551	0,954	99	2,224	2,331
El Comtat	8.104	0,497	49	1,101	2,214
L'Alcalatén	6.976	0,428	35	0,786	1,837
El Baix Vinalopó	74.350	4,560	313	7,031	1,542
El Camp de Túria	44.927	2,756	181	4,066	1,475
La Vall d'Albaida	27.242	1,671	107	2,403	1,438
El Vinalopó Mitjà / El Vinalopó Medio	42.410	2,601	136	3,055	1,174
L'Horta Oest	115.555	7,087	358	8,041	1,135
L'Horta Sud	55.695	3,416	168	3,774	1,105
L'Horta Nord	73.795	4,526	216	4,852	1,072
La Marina Alta	42.623	2,614	123	2,763	1,057
Los Serranos	3.887	0,238	11	0,247	1,036
La Hoya de Buñol	12.850	0,788	36	0,809	1,026
El Camp de Morvedre	22.226	1,363	62	1,393	1,022
Comunitat Valenciana	1.630.408	100,000	4.452	100,000	1,000
La Plana Baixa	62586	3,839	147	3,302	0,860
El Baix Maestrat	24.437	1,499	57	1,280	0,854
La Costera	18.977	1,164	43	0,966	0,830
La Ribera Alta	68.627	4,209	154	3,459	0,822
L'Alacantí	192.900	11,831	412	9,254	0,782
El Alto Palancia	6271	0,385	13	0,292	0,759
Valencia	347.955	21,342	712	15,993	0,749

II. Patentes y modelos de utilidad distribuidos por comarcas geográfico-administrativas. Análisis descriptivo

Comarca	Afiliados SS 2011	Porcentaje Afiliados SS	∑ patentes y MU 08-13	Porcentaje ∑ Patentes y MU 08-13	Ratio % ∑ Patentes y % de Afiliados SS
La Plana Alta	104.400	6,403	211	4,739	0,740
La Ribera Baixa	30.969	1,899	57	1,280	0,674
Vega Baja	75.681	4,642	134	3,010	0,648
La Canal de Navarrés	3.998	0,245	6	0,135	0,550
La Marina Baixa	48.927	3,001	63	1,415	0,472
La Plana de Utiel-Requena	9.763	0,599	9	0,202	0,338
L'Alt Maestrat	2.391	0,147	2	0,045	0,306
Els Ports	1744	0,107	1	0,022	0,210
El Rincón de Ademuz	489	0,030	0	0,000	0,000
El Alto Mijares	1007	0,062	0	0,000	0,000
El Valle de Cofrentes-Ayora	2.315	0,142	0	0,000	0,000

Fuente: Elaboración propia con datos de la OEPM y la TGSS

La comarca con mayor índice de especialización innovadora, l'Alcoià (cuya capital es la ciudad de Alcoi), su índice de 2,5 es el resultado de dividir su ratio de número de patentes y modelos de utilidad solicitados en el sexenio 2008-2013 (que han sumado 205, y han supuesto un 7,45% de toda la Comunitat Valenciana), respecto de la población afiliada a la Seguridad Social en la misma comarca en 2011 (que con 29.707 afiliados en 2011, representa el 3,1% de toda la Comunitat). El peso relativo que tienen las patentes en esta comarca multiplica por 2,5 el peso relativo que tiene la población afiliada. Y así sucesivamente para todas las comarcas. Igualmente se procede para las provincias. Por construcción, el valor uno corresponde al conjunto de la Comunitat Valenciana, moviéndose desde cero, en el caso de comarcas con ninguna solicitud, hasta el máximo citado (2,5 en l'Alcoià).

Tabla 6.

Índice provincial de especialización innovadora (IEI) a nivel provincial. Comunitat Valenciana. Años 2008-2013.

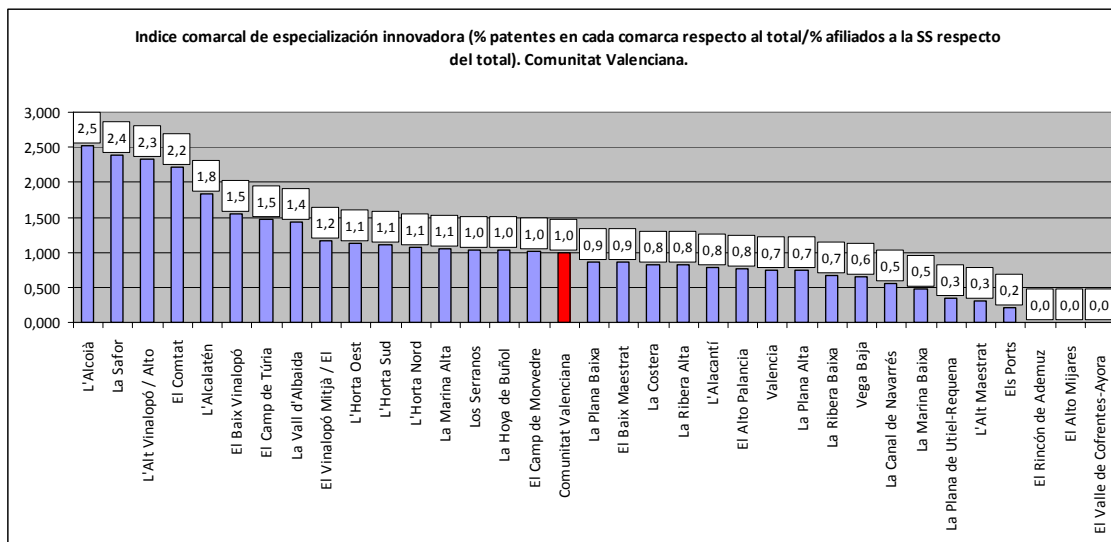
Comarca	Afiliados SS 2011	Porcentaje Afiliados SS	∑ patentes y MU 08-13	Porcentaje ∑ Patentes y MU 08-13	Ratio % ∑ Patentes / % de Afiliados SS
Alicante	530.253	32,523	1.534	34,456	1,059
Castellón	209.812	12,869	466	10,467	0,813
Valencia	890.343	54,609	2.452	55,076	1,009
Comunitat Valenciana	1.630.408	100,000	4.452	100,000	1,000

Fuente: Elaboración propia con datos de la OEPM y la TGSS

La lectura de esta información sugiere, de forma muy resumida, que las comarcas que aparecen en cabeza, como más especializadas en materia de innovación (medida como se está haciendo) vienen a ser las mismas que ya se han podido analizar anteriormente, al analizar los datos absolutos y relativos, aunque con algunas diferencias, especialmente que las comarcas que albergan las capitales de provincia, pasan a ocupar puestos relativos muy rezagados (y menores a la media autonómica), en la medida que su especialización se dirige más hacia los sectores de servicios, menos propensos a patentar innovaciones.

II. Patentes y modelos de utilidad distribuidos por comarcas geográfico-administrativas. Análisis descriptivo

Gráfico 4.



Fuente: Elaboración propia con datos de la OEPM y la TGSS

2.2. Índice de concentración espacial de los solicitantes de patentes y modelos de utilidad en las comarcas de la Comunitat

A partir de la información disponible sobre la dispersión de la población afiliada a la Seguridad Social y de la distribución de patentes de las diferentes comarcas valencianas para el periodo que se está analizando, es posible avanzar y conocer el nivel de concentración o dispersión territorial de los solicitantes de patentes y modelos de utilidad.

Para ello se va a utilizar el índice más común en tal sentido, que es el Índice de Gini, y su representación gráfica en la curva de Lorenz. En este caso el marco de referencia tomado han sido las 32 comarcas y las tres provincias de la Comunitat.

La fórmula que se ha utilizado es la habitual:

$$IG = \frac{\sum (P_i - Q_i)}{\sum P_i}$$

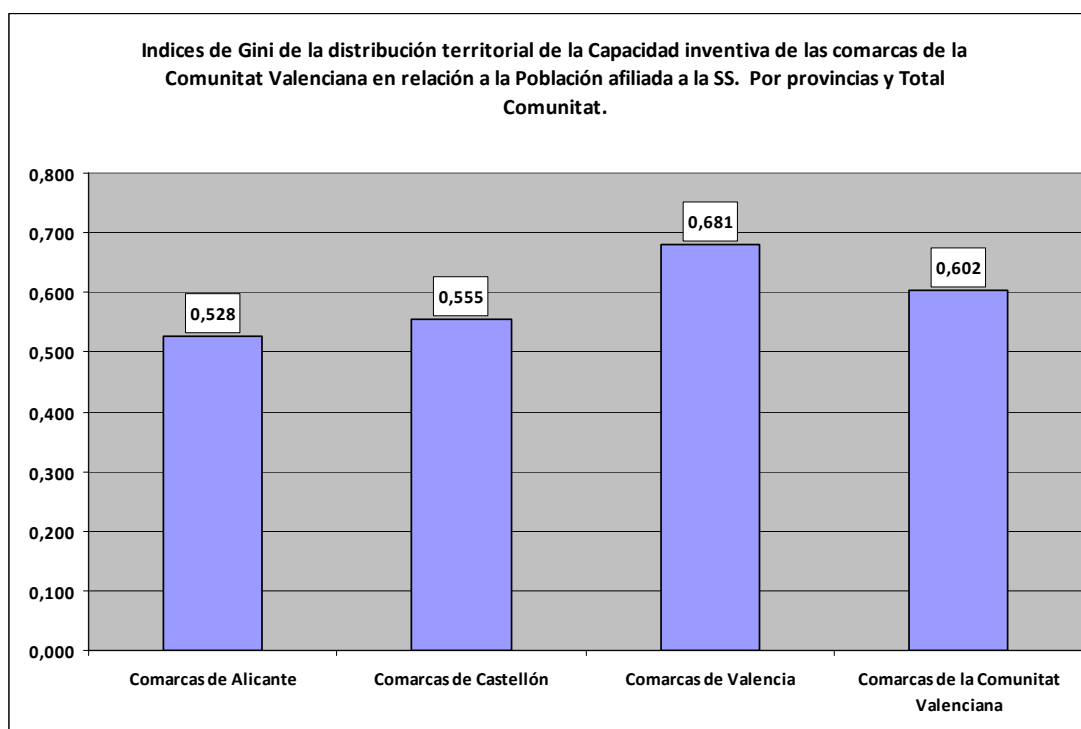
Siendo P_i los porcentajes acumulados de las frecuencias de la población afiliada a la SS⁵ y Q_i los porcentajes acumulados de las patentes y modelos de utilidad solicitados en 2008-2013. En el Anexo II se recoge el detalle de los cálculos.

⁵ Para la elaboración, se ha tomado como la población afiliada a alguno de los regímenes de la Seguridad Social en 2011.

II. Patentes y modelos de utilidad distribuidos por comarcas geográfico-administrativas. Análisis descriptivo

Como se sabe, el índice o coeficiente de Gini es un índice sintético, que oscila entre 0 y 1 y que mide la mayor o menor desigualdad en la distribución de una variable respecto de otra. Cuando el índice es igual a 0 significa que la dispersión es total y que la serie está totalmente equidistribuida. Cuando el índice tiende a 1 quiere decir que la concentración es máxima y que un solo valor acumularía el 100% de los resultados. En nuestro caso, una sola comarca acumularía la totalidad de las solicitudes de patentes.

Gráfico 5.



Fuente: Elaboración propia con datos de la OEPM y la TGSS

De los resultados obtenidos, tal como se aprecia en el Gráfico 7, se pueden destacar las siguientes notas:

- El valor obtenido, de 0,602, indica una elevada concentración territorial de las solicitudes de patentes y modelos de utilidad en el conjunto de la Comunitat Valenciana.
- Es en la provincia de Valencia donde se produce una mayor concentración espacial (comarcal) de la "patentabilidad". El índice es del 0,681.
- Los índices de Castellón y Alicante son inferiores a los de Valencia y muy similares entre sí (0,53 en Alicante y 0,55 en Castellón).

A continuación se muestran las curvas de Lorenz calculadas, que representan gráficamente las diferencias de cada uno de los territorios respecto de la equidistribución de la "patentabilidad", tomando la población afiliada a la Seguridad social como referencia (

II. Patentes y modelos de utilidad distribuidos por comarcas geográfico-administrativas. Análisis descriptivo

Gráficos 8 al 11). Cuanto más alejada se encuentra la curva de la bisectriz significa que existe una distribución más concentrada en los territorios utilizados.

Gráfico 6.

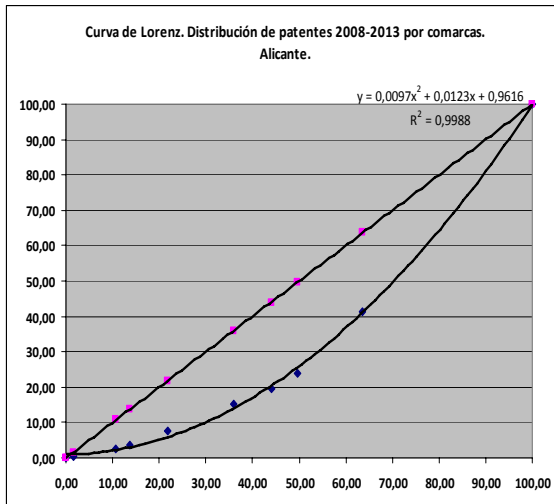


Gráfico 7.

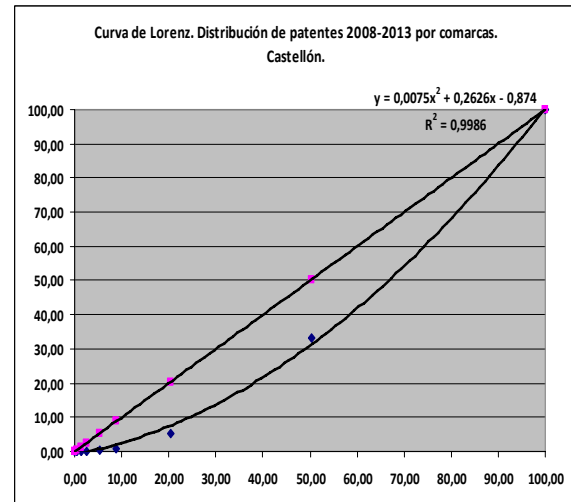


Gráfico 8.

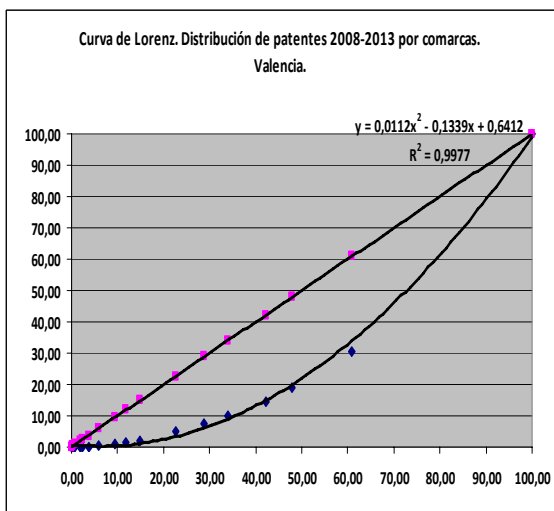
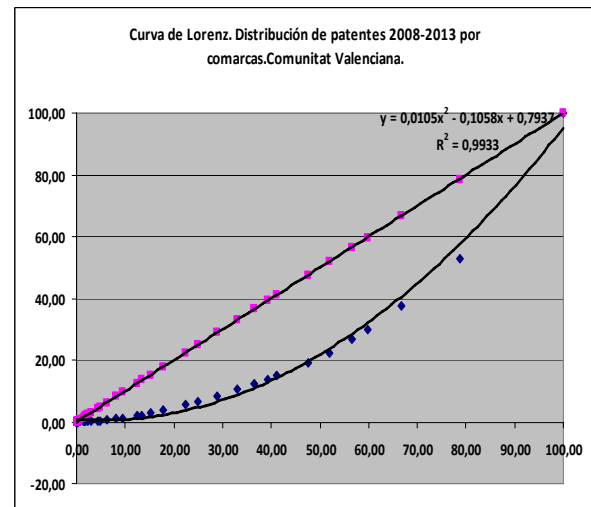


Gráfico 9.



Fuente: Elaboración propia con datos de la OEPM y la TGSS

3. Patentes y modelos de utilidad en los Sistemas Locales de Trabajo de la Comunitat Valenciana.

Hasta ahora, el presente informe ha tomado las divisiones provincial y comarcal del territorio autonómico como espacios de referencia de la información cuantitativa utilizada. Un enfoque administrativo que resulta habitual en este tipo de trabajos de naturaleza descriptiva.

No obstante, la actividad socioeconómica en el territorio puede desbordar los límites administrativos municipales, comarcales, provinciales o regionales al sustentarse en vinculaciones y relaciones de proximidad que tienen componentes de muy diverso tipo, basadas en las relaciones de naturaleza económica, social, cultural, histórica, y también política. Se puede introducir, en este contexto, los conceptos de de Sistema Local de Trabajo (SLT) y de Distrito Industrial (DI) como definidores de espacios de relación, que se ajustan mucho más a las vinculaciones reales desde un punto de vista socioeconómico⁶.

La literatura sobre distritos debe mucho a la actividad investigadora italiana⁷ basada sobre la noción de distrito industrial de Alfred Marshall. En aplicación de las observaciones del autor británico, se aprecia en Italia que para ciertos productos existe este tipo de distrito que constituye un modo de producción alternativo al de las grandes empresas integradas verticalmente. Se analiza la concentración territorial de pequeñas y medianas empresas especializadas en las diferentes fases del proceso productivo de un mismo sector. La existencia de procesos acumulativos y de rendimientos creciente en el proceso productivo concentrado territorialmente encuentra una explicación teórica en la formulación marshalliana de las economías externas vinculadas a la concentración de empresas especializadas en localizaciones concretas.

A su vez, en el ámbito geográfico del distrito se detectan: a) relaciones e instituciones, sociales y económicas generadoras de un clima de confianza y colaboración compatible con la presencia de una intensa competencia interna; y b) mecanismos idiosincráticos para la difusión del conocimiento tácito generado en el seno del distrito. En dicha dirección, Becattini define el DI como “una entidad socioeconómica que se caracteriza por la presencia activa de una comunidad de personas y una población de empresas en un área natural e históricamente limitada”.

⁶ La base teórica que sigue a continuación sobre Distritos Industriales y Sistemas Locales de Empleo, salvo que se indique otra cosa expresamente, se ha tomado principalmente de los trabajos realizados en los últimos años por los profesores Rafael Boix y Vittorio Galletto. El primero del departamento de Estructura Económica de la Universidad de Valencia, y el segundo del departamento de Economía Aplicada de la Universidad Autónoma de Barcelona. En concreto, se han utilizado los siguientes: “Identificación de Sistemas Locales de Trabajo y Distritos Industriales en España”, Ministerio de Industria, Turismo y Comercio, 2005; “Sistemas Locales de Trabajo y Distritos Industriales Marshallianos en España”, Departament d’Economia Aplicada, Facultat de Ciències Econòmiques i Empresariales de la UAB, Document de Treball 5.14 (2005); “Sistemas locales de trabajo y distritos industriales marshallianos en España”, revista Economía Industrial, núm 359, 2006; “Distritos industriales, innovación tecnológica y efecto I-distrito ¿una cuestión de volumen o de valor?”, XXXIX Reunión de Estudios Regionales, 21-22 de noviembre de 2013. También se ha usado el trabajo de Rafael Boix y Joan Trullén: “La relevancia empírica de los distritos industriales marshallianos y los sistemas productivos locales manufactureros de gran empresa en España”, IERMB Working Paper in Economics, núm. 10.01 (2010). Asimismo, cabe citar en este contexto, los trabajos realizados para el ámbito autonómico valenciano de Tomás Carpi, J.A y Such, J.: “Internacionalization of small and medium firms in four Valencia region industrial districts”, Quaderns de Política Económica, núm. 7 (1997); y Soler, Vicent: “Verificación de las hipótesis del distrito industrial: una aplicación al caso valenciano”, Economía Industrial, núm. 334 (2000).

⁷ En particular, cabe recordar Becattini, Giacomo: “Dal settore industriale al distretto industriale”, Rivista di Economia e Politica Industriale, núm. 1 (1979).

Patentes y modelos de utilidad en los Sistemas Locales de Trabajo de la Comunitat Valenciana

Las economías externas -externas a la empresa, pero internas al propio distrito- que se derivan de la concentración territorial y la especialización sectorial son del tipo de las siguientes: reproducción de competencias; difusión del conocimiento; desarrollo de actividades subsidiarias industriales y terciarias; utilización de maquinaria especializada; formación de un mercado de trabajo especializado; y desarrollo de sectores complementarios⁸. Su presencia posibilita rendimientos crecientes que, en principio, sólo parecían alcanzables por las grandes empresas. Las anteriores economías se atribuyen a la creación de un mercado de trabajadores cualificados y especializados en destrezas propias de la actividad mayoritaria del distrito, a la cercanía de un abundante número de empresas del mismo sector o de sectores complementarios integradas en la misma cadena de valor y a los distintos tipos de *spillovers*, tecnológicos y organizativos, existentes. De otra parte, la literatura ha destacado el hecho de que en los DI la proximidad geográfica y el fuerte sentimiento de pertenencia son elementos destacados que facilitan las relaciones entre los diferentes actores sustentadas sobre normas y valores compartidos.

Para operativizar la delimitación de los distritos industriales se utilizan los SLT; éstos, sean o no distritos industriales, persiguen la acotación territorial de mercados locales de trabajo a partir de datos de movilidad residencia-trabajo, para acotar el área donde la población vive y trabaja. Ello permite satisfacer la condición de que el área territorial contenida por el Sistema Local de Trabajo constituya una comunidad de empresas y personas⁹.

Tras la delimitación conceptual del DI, la literatura económica ha desarrollado una línea de investigación centrada en su delimitación geográfica, partiendo de la previa experiencia llevada a cabo en Italia.

El primer intento de identificación, para el conjunto de España, de los distritos industriales existentes lo realizan R. Boix y V. Galletto en los trabajos antes mencionados. Para ello utilizan la misma metodología utilizada por el Instituto Nacional de Estadística de Italia para la identificación de los existentes en este país, basada a su vez en las aportaciones de Fabio Sforzi. El uso de la anterior metodología se beneficia del acceso a la información primaria de movilidad laboral intermunicipal (Censo de 2001, del INE), y a los datos empresariales de dimensión de los establecimientos por sector y Sistema Local de Trabajo obtenidos del Directorio Central de Empresas (DIRCE), también del INE.

Utilizando la metodología señalada, se han identificado un total de 806 SLT en España, siendo la Comunitat Valenciana, con 83, la tercera con mayor número de España, únicamente superada por Andalucía (183 SLT) y Castilla-La Mancha (84 SLT). Le siguen Castilla-León (75), Cataluña (72) y Galicia (66). Tras la delimitación de los 806 SLT se determinaron 237 distritos industriales, de los cuales 54 se localizaron en la Comunitat Valenciana. La relación de los anteriores 83 Sistemas Locales de Trabajo se ha recogido en el Anexo III, según los datos originales proporcionados por los autores. Las industrias consideradas se han recogido en la Tabla 7.

⁸ Sforzi, F. y Lorenzini, F.: "I distretti industriale", en VVAA: "L'Esperienza italiana dei distretti industriale", Instituto per la Promozione Industriale (2002).

⁹ Rafael Boix y Vittorio Galletto. Identificación de Sistemas Locales de Trabajo y Distritos Industriales en España. Dirección General de Política de la Pequeña y Mediana Empresa. 2005.

Patentes y modelos de utilidad en los Sistemas Locales de Trabajo de la Comunitat Valenciana

Tabla 7.

Agrupación de actividades CNAE 93 (Rev) utilizada para la identificación de la industria principal de los sistemas locales manufactureros adaptados a dos dígitos (CNAE-93 Rev)

Agrupación y Códigos CNAE-93 (Rev)
Textil y confección
17 Industria Textil
18 Industria de la confección y de la peletería
Piel, cuero y calzado
19 Piel, cuero y calzado
Productos para la casa
20 Madera y corcho
26 Fabricación de otros productos minerales no metálicos:
361 Fabricación de muebles
Joyería, instrumentos musicales y juguetes
362 Joyería y orfebrería
363 Instrumentos musicales
364 Artículos deportivos
365 Juguetes
Alimentación y bebidas
15 Industria de productos alimenticios y bebidas
16 Tabaco
Industria mecánica
223 Reproducción de soportes grabados
275 Fundición de metales
28 Productos metálicos, excepto maquinaria y equipos.
29 Maquinaria y equipos mecánicos
30 Maquinas de oficina y equipos mecánicos
31 Maquinaria y materiales eléctricos
32 Materiales electrónicos: aparatos de radio, TV y comunicaciones
33 Instrumentos médico-quirúrgicos, de precisión y óptica
Química y Plásticos
23 Coquerías, refinado de petróleo y tratamiento de combustibles nucleares
24 Industrias químicas
25 Fabricación de productos de caucho y materias plásticas
Industria de la automoción y semiremolques
34 Fabricación de vehículos de motor, remolques y semiremolques
35 Fabricación de otros materiales de transporte
Papel, edición y artes gráficas
21 Papel
221 Edición
223 Artes gráficas
Industria metalúrgica
271 a 274 Metalúrgica

Fuente: R. Boix y J. Trullén (2010): La relevancia empírica de los distritos industriales marshallianos y los sistemas productivos locales manufactureros de gran empresa en España. IERMB Working Papers in Economics, n. 10.01

En la Tabla 8 se ha recogido la relación de Sistemas Locales de Trabajo diferenciándolos por su consideración o no como distritos industriales. En este caso existe una diferencia con lo recogido por Boix y Galletto, entendiendo que hay algunos SLT que para estos autores son distritos industriales y que en este Informe no se consideran como tales. Se ha aplicado el criterio de seleccionar los DI que figuran tanto en la clasificación de los autores anteriores

Patentes y modelos de utilidad en los Sistemas Locales de Trabajo de la Comunitat Valenciana

como en la realizada por José Antoni Ybarra¹⁰. Como resultado final, se ha considerado que adquieren la condición de distritos industriales los que figuran en ambas clasificaciones, recogidos a continuación.

Tabla 8.

Clasificación de los SLT empleada para distinguir los SLT considerados distritos industriales (DI) de los restantes SLT (NODI)

SLT Distrito Industrial		SLT No Distrito Industrial	
Agost	Jijona/Xixona	Alcalà de Xivert	Olleria (l')
Albaida	Mogente/Moixent	Alicante/Alacant	Orba
Albatera	Monforte del Cid	Almoradí	Orihuela
Alcoy/Alcoi	Monóvar/Monòver	Alpuente	Oropesa del Mar/Orpesa
Aspe	Montaverner	Alzira	Pedreguer
Banyeres de Mariola	Muro de Alcoy	Benidorm	Pego
Benicarló	Navarrés	Benigánim	Peñíscola
Betxí	Novelda	Calpe/Calp	Pilar de la Horadada
Biar	Nules	Carlet	Pobla del Duc (la)
Bocairent	Onda	Castelló de Rugat	Requena
Buñol	Onil	Cofrentes	Sagunto/Sagunt
Cabanes	Ontinyent	Chilches/Xilxes	Santa Pola
Callosa de Segura	Pinoso	Dénia	Segorbe
Castelló de la Plana	Sant Mateu	Font de la Figuera (la)	Teulada
Catral	Sax	Gandia	Torre Vieja
Cocentaina	Vallada	Guardamar del Segura	Utiel
Crevillent	Villarreal/Vila-real	Llíria	Valencia
Cheste	Villena	Llombai	Villafranca del Cid
Elche/Elx	Vinaròs	Monserrat	Villanueva de Castellón
Elda		Morella	Villar del Arzobispo
Ibi		Oliva	Xàtiva

Nota: el criterio aplicado para distinguir entre distritos industriales y no distritos ha consistido en seleccionar aquellos que figuran tanto en la clasificación de R. Boix, como en la J.A. Ybarra. No se ha incluido en la tabla anterior el SLT de Romana (La) al no encontrarse en la misma ninguna empresa innovadora.

Fuente: Elaboración propia

Por último, en la Tabla 9 se ha recogido la clasificación de cada SLT señalando cual es su sector de especialización, y si queda o no integrado en un Distrito Industrial.

10 J. A. Ybarra Pérez, "Mapa de áreas de cambio e innovación en la Comunidad Valenciana", Universidad de Alicante. Servicio de Publicaciones, 2011

Patentes y modelos de utilidad en los Sistemas Locales de Trabajo de la Comunitat Valenciana

Tabla 9.

Clasificación de los Sistemas Locales de Trabajo de la Comunitat Valenciana diferenciándolos por sector de especialización y su integración o no en Distritos Industriales

Sector de Especialización: Productos de la casa (*)			
Distritos Industriales			
Castelló de la Plana	Onil	Agost	Cabanes
Novelda	Mogente/Moixent	Romana (la)	Betxí
Vinaròs	Vallada	Villarreal/Vila-real	Cheste
Benicarló	Monforte del Cid	Onda	Nules
Ibi	Buñol	Sant Mateu	
Distritos no industriales: Otros Sistemas Productivos Locales Manufactureros			
Pobla del Duc (la)	Olleria (l')	Llombai	Castelló de Rugat
Carlet	Font de la Figuera (la)	Valencia	Montserrat
Sector de Especialización: Piel, cuero, calzado			
Distritos Industriales			
Elche/Elx	Sax	Aspe	Catral
Villena	Pinoso	Callosa de Segura	
Monóvar/Monòver	Crevillent	Elda	
Distritos No Industriales			
Almoradí	Orihuela	Pedreguer	
Sector de Especialización: Textil y confección			
Distritos Industriales			
Ontinyent	Albatera	Albaida	Cocentaina
Banyeres de Mariola	Biar	Muro de Alcoy	
Bocairent	Navarrés	Montaverner	
Distritos No Industriales			
Segorbe	Xàtiva		
Distritos no industriales: Gran empresa			
Villafranca del Cid	Llíria		
Sector de Especialización: Industria alimentaria			
Distritos Industriales			
Jijona/Xixona			
Distritos No Industriales			
Alzira	Requena		
Sector de Especialización: Agricultura			
Distritos No Industriales: Sistemas Productivos Locales (SPL) de actividades primarias			
Pilar de la Horadada	Morella	Gandía	Orba
Utiel	Pego	Villanueva de Castellón	
Alcalà de Xivert	Villar del Arzobispo	Alpuente	
Sector de Especialización: Construcción			
Distritos No Industriales: SPL Construcción			
Dénia	Oliva	Teulada	
Torrevieja	Calpe/Calp	Oropesa del Mar/Orpesa	
Sector de Especialización: Servicios consumidor			
Distritos No Industriales: Otros SPL de servicios			
Guardamar del Segura	Santa Pola	Benidorm	
Peñíscola			
Sector de Especialización: Servicios consumidor			
Distritos No Industriales: SPL manufactureros de gran empresa			
Sagunto/Sagunt			
Sector de Especialización: Química			
Distritos No Industriales: Otros SPL de servicios			
Benigánim			

(*) Muebles, baldosas y azulejos, y otros productos de cristal y cerámica

Fuente: Elaboración propia

Patentes y modelos de utilidad en los Sistemas Locales de Trabajo de la Comunitat Valenciana

Una vez determinados los SLT y distritos industriales de la Comunitat Valenciana, procede aplicar la información sobre patentes y modelos de utilidad. Hasta ahora se ha considerado implícitamente, para simplificar el tratamiento de los datos estadísticos, que las patentes y los modelos de utilidad constituirían títulos de similar valor para proteger los derechos de sus inventores, por lo que se ha procedido a su agregación directa en el cálculo de los diversos indicadores empleados. Sin embargo, es conocido que ello no es así, ya que los modelos de utilidad protegen invenciones de menor rango inventivo que las patentes y que, con carácter general, constituyen mejoras de instrumentos o herramientas ya conocidos.

Para poder valorar la calidad innovadora de una innovación a partir de su valor económico esperado con la información disponible, se va a utilizar un esquema muy simple, ya ensayado en otros trabajos¹¹, que consiste en otorgar un valor distinto a patentes y modelos de utilidad, empleando para ello los costes administrativos aplicados por la OEPM a las solicitudes de ambos instrumentos de protección, normalizando los valores obtenidos a partir del coste más elevado (=100).

El coste (tasa) de solicitud formal de una patente nacional en 2014, sin defectos, y con arreglo al procedimiento general (solicitud de Informe del Estado de la Técnica, pero no de Examen Previo) era de 780 euros¹² y el de los modelos de utilidad ascendía a 100 euros.

A partir de estos datos, se puede obtener la correspondiente proporción, según la cual una solicitud de patente sería equivalente a 7,8 modelos de utilidad, o, lo que es lo mismo, dando valor 1 a una patente, el modelo de utilidad equivaldría a 0,128 patentes nacionales.

En la Tabla 10 se recoge el detalle de los Sistemas Locales de Trabajo identificados, con las acotaciones realizadas, ordenados según de menor a mayor según el índice de propensión a innovar, medido por el número corregido de las patentes y modelos de utilidad solicitados en el periodo 2008-2013, de acuerdo a los valores de conversión antes mencionados y, como denominador, el número de afiliados a la seguridad social (valores en decenas de miles).

¹¹ Este método se ha aplicado en la tesis doctoral de Manuel López Estornell (2010): Empresa Innovadora, Conocimiento y Distrito Industrial. Universidad Politécnica de Valencia y también por R. Boix y V. Galetto (2013): Distritos Industriales, innovación tecnológica y efecto I-distrito ¿una cuestión de volumen o de valor? XXXIX Reunión de Estudios Regionales, 21-22 de Noviembre de 2013.

¹² Normalmente el coste es superior por la exigencia de requerimientos, aclaraciones, etc; además, una vez aprobada, cada año se aplican las correspondientes tasas de mantenimiento para mantener viva la protección. Por lo tanto, las cifras indicadas constituyen valores de partida. No se señala aquí los costes de las patentes europea y de la PCT, porque no se dispone de la información territorial necesaria. Las universidades públicas están exentas de las tasas.

Patentes y modelos de utilidad en los Sistemas Locales de Trabajo de la Comunitat Valenciana

Tabla 10
Relación de Sistemas Locales de Trabajo de la Comunitat Valenciana, ordenados por su propensión a la invención.

Descripcion_SLT	cod_SLT	Afil. SS 2011	Cod categoría	Distritos Industriales(DI)/No distritos industriales (NODI) y Categoría	Cod sector de especialización	Sector de especialización	Patentes 08-13	Mod. Ut.08-13	Total instrumentos protección (IP) 08-13	Indice sintético de IP(**)	(Indice sintético de IP/Afiliados a la SS)*10,000
Pobla del Duc (la)	555	1.069	3	Otros SPL manufactureros	8	Productos de la casa	7	3	10	7,384	69,074
Gandia	414	42.665	7	SPL actividades primarias	14	Agricultura	270	54	324	276,912	64,904
Biar	385	1.086	1	DI	9	Textil y confección	4	12	16	5,536	50,976
Sax	145	3.124	1	DI	7	Piel, cuero, calzado	12	30	42	15,84	50,704
Pedreguer	520	2.987	1	NODI	7	Piel, cuero, calzado	13	11	24	14,408	48,236
Onil	167	2.113	1	DI	8	Productos de la casa	6	16	22	8,048	38,088
Montaverner	620	1.313	1	DI	9	Textil y confección	4	6	10	4,768	36,314
Cocentaina	778	4.395	1	DI	9	Textil y confección	12	16	28	14,048	31,964
Bocairent	271	1.257	1	DI	9	Textil y confección	3	5	8	3,64	28,958
Ibi	128	10.076	1	DI	8	Productos de la casa	20	64	84	28,192	27,979
Banyeres de Mariola	166	3.134	1	DI	9	Textil y confección	6	20	26	8,56	27,313
Elche/Elx	31	62.232	1	DI	7	Piel, cuero, calzado	154	112	266	168,336	27,050
Santa Pola	415	5.047	5	Otros SPL de servicios	11	Servicios consumidor	11	14	25	12,792	25,346
Alcoy/Alcoi	36	14839	1	DI	9	Textil y confección	30	53	83	36,784	24,789
Muro de Alcoy	572	3.512	1	DI	9	Textil y confección	7	12	19	8,536	24,305
Font de la Figuera (la)	614	737	3	Otros SPL manufactureros	8	Productos de la casa	1	6	7	1,768	23,989
Elda	508	21.592	1	DI	7	Piel, cuero, calzado	44	45	89	49,76	23,046
Crevillent	356	7.552	1	DI	7	Piel, cuero, calzado	15	17	32	17,176	22,744
Catral	650	3.081	1	DI	7	Piel, cuero, calzado	6	7	13	6,896	22,382
Cabanes	630	2.978	1	DI	8	Productos de la casa	6	0	6	6	20,148
Ontinyent	38	13.586	1	DI	9	Textil y confección	22	40	62	27,12	19,962
Monóvar/Monòver	114	2.582	1	DI	7	Piel, cuero, calzado	4	7	11	4,896	18,962
Vallada	284	1.070	1	DI	8	Productos de la casa	2	0	2	2	18,692
Cheste	758	9.066	1	DI	8	Productos de la casa	15	12	27	16,536	18,240
Carlet	518	15.235	1	Otros SPL manufactureros	8	Productos de la casa	23	30	53	26,84	17,617
Alpuente	678	1.156	7	SPL actividades primarias	14	Agricultura	2	0	2	2	17,301
Villarreal/Vila-real	552	26.968	1	DI	8	Productos de la casa	42	33	75	46,224	17,140
Sagunto/Sagunt	410	28.507	2	SPLMGE	3	Servicios al consumidor	41	47	88	47,016	16,493
Vinaròs	58	9.814	1	DI	8	Productos de la casa	14	17	31	16,176	16,483
Jijona/Xixona	112	2.517	1	DI	1	Industria alimentaria	3	6	9	3,768	14,970
Valencia	479	631.942	1	Otros SPL manufactureros	8	Productos de la casa	842	761	1.603	939,408	14,865
Castelló de la Plana	23	104.730	1	DI	8	Productos de la casa	143	92	235	154,776	14,779

Patentes y modelos de utilidad en los Sistemas Locales de Trabajo de la Comunitat Valenciana

Descripción_SLT	cod_SLT	Afil. SS 2011	Cod categoría	Distritos Industriales(DI)/No distritos industriales (NODI) y Categoría	Cod sector de especialización	Sector de especialización	Patentes 08-13	Mod. Ut.08-13	Total instrumentos protección (IP) 08-13	Indice sintético de IP(**)	(Indice sintético de IP/Afiliados a la SS)*10,000
Guardamar del Segura		3.338	5	Otros SPL de servicios	11	Servicios consumidor	4	6	10	4,768	14,284
Onda	571	10.491	1	DI	8	Productos de la casa	13	15	28	14,92	14,222
Oropesa del Mar/Orpesa	569	1.809	6	SPL Construcción	16	Construcción	2	3	5	2,384	13,179
Llombai	742	2.415	1	Otros SPL manufactureros	8	Productos de la casa	3	1	4	3,128	12,952
Alzira	486	50.934	1	NODI	1	Industria alimentaria	59	54	113	65,912	12,941
Requena	72	5.408	1	NODI	1	Industria alimentaria	6	7	13	6,896	12,751
Dénia	12	22.782	6	SPL Construcción	16	Construcción	22	51	73	28,528	12,522
Albaida	559	3.415	1	DI	9	Textil y confección	3	9	12	4,152	12,158
Aspe	432	4.857	1	DI	7	Piel, cuero, calzado	5	7	12	5,896	12,139
Novelda	52	7.876	1	DI	8	Productos de la casa	8	11	19	9,408	11,945
Alicante/Alacant	20	189.201	5	Otros SPL de servicios	13	Servicios tradicionales	196	208	404	222,624	11,767
Monforte del Cid	366	2.581	1	DI	8	Productos de la casa	3	0	3	3	11,623
Benicarló	67	9.206	1	DI	8	Productos de la casa	9	12	21	10,536	11,445
Pego	368	2.768	7	SPL actividades primarias	14	Agricultura	3	1	4	3,128	11,301
Peñíscola	657	1.957	5	Otros SPL de servicios	11	Servicios consumidor	2	1	3	2,128	10,874
Almoradí	666	9.873	1	NODI	7	Piel, cuero, calzado	8	18	26	10,304	10,437
Llíria	601	18.567	2	SPLMGE	9	Textil y confección	13	32	45	17,096	9,208
Segorbe	528	6.575	1	NODI	9	Textil y confección	5	8	13	6,024	9,162
Villena	66	10.700	1	DI	7	Piel, cuero, calzado	6	22	28	8,816	8,239
Teulada	548	3.570	6	SPL Construcción	16	Construcción	2	6	8	2,768	7,754
Xàtiva	523	16.815	1	NODI	9	Textil y confección	9	23	32	11,944	7,103
Nules	762	18.809	1	DI	8	Productos de la casa	10	26	36	13,328	7,086
Segorbe	528	368	1	NODI	9	Textil y confección	0	2	2	0,256	6,957
Benidorm	477	48.927	5	Otros SPL de servicios	11	Servicios consumidor	29	34	63	33,352	6,817
Pilar de la Horadada	86	5.217	7	SPL actividades primarias	14	Agricultura	3	4	7	3,512	6,732
Orba	698	1.508	7	SPL actividades primarias	14	Agricultura	1	0	1	1	6,631
Chilches/Xilxes	769	3.341	5	Otros SPL de servicios	13	Servicios tradicionales	2	1	3	2,128	6,369
Orihuela	423	24.968	1	NODI	7	Piel, cuero, calzado	13	19	32	15,432	6,181
Navarrés	412	4.273	1	DI	9	Textil y confección	2	5	7	2,64	6,178
Calpe/Calp	398	8.994	6	SPL Construcción	16	Construcción	4	9	13	5,152	5,728
Ollería (l')	321	2.262	1	Otros SPL manufactureros	8	Productos de la casa	1	1	2	1,128	4,987
Torreveja	351	18.074	6	SPL Construcción	16	Construcción	6	22	28	8,816	4,878
Pinoso	354	2.330	1	DI	7	Piel, cuero, calzado	1	1	2	1,128	4,841
Betxí	661	3.357	1	DI	8	Productos de la casa	1	4	5	1,512	4,504
Oliva	393	8.586	6	SPL Construcción	16	Construcción	3	5	8	3,64	4,239

Patentes y modelos de utilidad en los Sistemas Locales de Trabajo de la Comunitat Valenciana

Descripción_SLT	cod_SLT	Afil. SS 2011	Cod categoría	Distritos Industriales(DI)/No distritos industriales (NODI) y Categoría	Cod sector de especialización	Sector de especialización	Patentes 08-13	Mod. Ut.08-13	Total instrumentos protección (IP) 08-13	Índice sintético de IP(**)	(Índice sintético de IP/Afiliados a la SS)*10,000
Benigánim	187	2.960	2	SPLMGE	5	Química	1	1	2	1,128	3,811
Albatera	353	2.765	1	DI	9	Textil y confección	1	0	1	1	3,617
Agost	452	1.528	1	DI	8	Productos de la casa	0	4	4	0,512	3,351
Villanueva de Castellón	440	7.126	7	SPL actividades primarias	14	Agricultura	2	3	5	2,384	3,345
Monserrat	371	4.341	1	Otros SPL manufactureros	8	Productos de la casa	1	1	2	1,128	2,598
Utiel	136	4.574	7	SPL actividades primarias	14	Agricultura	1	0	1	1	2,186
Villafranca del Cid	254	1.273	2	SPLMGE	9	Textil y confección	0	2	2	0,256	2,011
Buñol	372	3.440	1	DI	8	Productos de la casa	0	5	5	0,64	1,860
Callosa de Segura	480	7.884	1	DI	7	Piel, cuero, calzado	0	7	7	0,896	1,136
Castelló de Rugat	674	1.207	3	Otros SPL manufactureros	8	Productos de la casa	0	1	1	0,128	1,060
Mogente/Moixent	212	1.320	1	DI	8	Productos de la casa	0	1	1	0,128	0,970
Alcalà de Xivert	185	3.623	7	SPL actividades primarias (*)	14	Agricultura	0	2	2	0,256	0,707
Villar del Arzobispo	401	2.135	7	SPL actividades primarias	14	Agricultura	0	1	1	0,128	0,600
Morella	280	2.820	7	SPL actividades primarias	14	Agricultura	0	1	1	0,128	0,454
Sant Mateu	629	2.051	1	DI	8	Productos de la casa	0	0	0	0	0,000
Chilches/Xilxes	769	284	5	Otros SPL de servicios	13	Servicios tradicionales	0	0	0	0	0,000
Cofrentes	382	2.315	5	Otros SPL de servicios	13	Servicios tradicionales	0	0	0	0	0,000
Bocairent	271	51	1	DI	9	Textil y confección	0	0	0	0	0,000
Romana (la)	503	592	1	NODI	8	Productos de la casa	0	0	0	0	0,000
Total Comunitat Valenciana		1.630.403					2.247	2.205	4.452	2529,24	15,513
(*) SPL: Sistemas Productos Locales; SPLMGE: SPL manufactureros de gran empresa											
(**) El índice sintético pondera las patentes con valor 1 y los modelos de utilidad con valor 0,128											

Fuente: Elaboración propia con datos de la OEPM y la TGSS

Patentes y modelos de utilidad en los Sistemas Locales de Trabajo de la Comunitat Valenciana

A continuación recogemos en un cuadro sintético (Tabla 11) los SLT que alcanzan mayores niveles relativos (Índice superior a 20 cada 10.000 afiliados) y los diez que cuentan con menores ratios (inferior a 5).

Tabla 11.

Sistemas Locales de Trabajo con mayores y menor índices de innovación (patentes y modelos de utilidad solicitados por cada 10.000 habitantes)

SLT con un Índice superior a 20 (patentes y modelos de utilidad ponderado por cada 10.000 afiliados a la SS)		SLT con un Índice inferior a 20 (patentes y modelos de utilidad ponderado por cada 10.000 afiliados a la SS)	
Pobla del Duc (Ia)	69,074	Olleria (I')	4,9867
Gandia	64,904	Torreveija	4,8777
Biar	50,976	Pinoso	4,8412
Sax	50,704	Betxí	4,5040
Pedreguer	48,236	Oliva	4,2395
Onil	38,088	Benigánim	3,8108
Montaverner	36,314	Albatera	3,6166
Cocentaina	31,964	Agost	3,3508
Bocairent	28,958	Villanueva de Castellón	3,3455
Ibi	27,979	Monserrat	2,5985
Banyeres de Mariola	27,313	Utiel	2,1863
Elche/Elx	27,050	Villafranca del Cid	2,0110
Santa Pola	25,346	Buñol	1,8605
Alcoy/Alcoi	24,789	Callosa de Segura	1,1365
Muro de Alcoy	24,305	Castelló de Rugat	1,0605
Font de la Figuera (Ia)	23,989	Mogente/Moixent	0,9697
Elda	23,046	Alcalà de Xivert	0,7066
Crevillent	22,744	Villar del Arzobispo	0,5995
Catral	22,382	Morella	0,4539
Cabanes	20,148	Sant Mateu, Chilches, Cofrentes, Bocairent	0,0000

Fuente: Elaboración propia con datos de la OEPM y la TGSS

Para poder analizar de forma sintética la mayor o menor especialización de los diferentes SLT, se replica el indicador ya utilizado en la primera parte, que pone en relación el porcentaje de patentes y modelos de utilidad solicitados en cada SLT¹³ respecto al porcentaje de población afiliada a la seguridad social en cada SLT respecto del total de la Comunitat Valenciana

Índice de Especialización Innovadora (IEI)= %Patentes y modelos de utilidad en la SLT (i) respecto al total de la Comunitat Valenciana/% de afiliados a la SS en la SLT (i) respecto al total de afiliados en la Comunitat

Tomando la caracterización de las SLT según los parámetros ya comentados en anteriores párrafos, los resultados que se han obtenido se recogen en la Tabla 12 Sintéticamente, se aprecian las siguientes conclusiones:

- La propensión a innovar mediante la solicitud de patentes es significativamente mayor en los SLT integrados en distritos industriales que en los no integrados en dichos distritos.
- No obstante, existe una gran heterogeneidad en el comportamiento de los SLT integrados en distritos industriales. Entre éstos, los SLT especializados en los sectores de "Piel, cuero y calzado" y "Textil y confección" son los que muestran mayores

¹³ Recuérdese que los modelos de utilidad se ponderan de forma distinta a las patentes, de modo que una patente equivale a 0,128 modelos de utilidad.

Patentes y modelos de utilidad en los Sistemas Locales de Trabajo de la Comunitat Valenciana

valores en cuanto a su propensión a innovar, mientras que los SLT especializados en “Industria alimentaria” y “Productos de la casa” (muebles, madera, cerámica, azulejos...), ofrecen por el contrario valores menores (su población afiliada es mayor que sus patentes solicitadas, todo ello en porcentaje respecto del conjunto de la Comunitat Valenciana).

- c) Dentro de los SLT que se integran en Distritos no industriales, todos los agregados salvo uno (SPL de actividades primarias) muestran valores inferiores a la unidad del indicador construido, lo que significa que sus patentes son inferiores a su población afiliada. La excepción la constituye los SLE integrados en Sistemas Productivos Locales de actividades primarias, que con un 4,5% de afiliados, alcanza el 11,5% de las patentes solicitadas de toda la Comunitat. La razón fundamental estriba en que se ha incluido en este grupo al SLT cuya capitalidad es la ciudad de Gandía. Los que muestran valores inferiores son los de Textil-confección (Segorbe, Xàtiva), los “SPL de construcción”, y “Otros Sistemas Productivos locales de servicios”. En estos últimos dos casos se trata de espacios sobre todo turísticos (Alicante-ciudad, Benidorm, Santa Pola, Guardamar, Peñíscola, Xilxes-Chilches y Cofrentes) y de servicios, donde la lógica de la patentabilidad está alejada de sus rutinas.

Tabla 12.

Tabla 12 Índice de especialización a la innovación (IEI) de los SLT según consideración o no de Distrito Industrial y Sector productivo

Descripción_SLT	Afil. SS 2011	% Afiliados SS (A)	Patentes 08-13	Mod. Ut.08-13	Total instrumentos protección (IP) 08-13	Índice sintético de IP (*)	% del Índice sintético de IP (B)	IEI: % Ip y % de Afiliados (A/B)
Distritos Industriales	409.551	25,12	636	751	1.387	732,128	28,947	1,15
Piel, cuero, calzado	125.934	7,724	247	255	502	279,64	11,056	1,43
Textil y confección	53.626	3,289	94	178	272	116,784	4,617	1,40
Industria alimentaria	2.517	0,154	3	6	9	3,768	0,149	0,97
Productos de la casa	227.474	13,952	292	312	604	331,936	13,124	0,94
Distritos No Industriales	1.220.852	74,88	1.611	1.454	3.065	1.797,11	71,053	0,95
A) Especializados en sectores industriales	118.520	7,269	113	142	255	131,176	5,186	0,71
Productos de la casa	592	0,036	-	-	-	-	-	
Industria alimentaria	56.342	3,456	65	61	126	72,808	2,879	0,83
Piel, cuero, calzado	37.828	2,32	34	48	82	40,144	1,587	0,68
Textil y confección	23.758	1,457	14	33	47	18,224	0,721	0,49
B) Especializados en otros sistemas productivos locales	1.102.332	67,611	1.498	1.312	2.810	1.665,94	65,867	0,97
SPL actividades primarias	73.592	4,514	282	66	348	290,448	11,484	2,54
SPL manufactureros de gran empresa	51.307	3,147	55	82	137	65,496	2,59	0,82
Otros SPL manufactureros	659.208	40,432	878	804	1.682	980,912	38,783	0,96
SPL Construcción	63.815	3,914	39	96	135	51,288	2,028	0,52
Otros SPL de servicios	254.410	15,604	244	264	508	277,792	10,983	0,70
Total Comunitat Valenciana	1.630.403	100	2.247	2.205	4.452	2.529,24	100	1,00

(*) Tomando valor 1 las patentes y 0,128 los modelos de utilidad

Fuente: Elaboración propia con datos de la OEPM y la TGSS

Patentes y modelos de utilidad en los Sistemas Locales de Trabajo de la Comunitat Valenciana

Índices de Gini

En la parte primera del Informe, desde un enfoque comarcal, se ha analizado la concentración de la capacidad de invención en el territorio a través de los índices de Gini; de igual modo se puede realizar un ejercicio similar, pero tomando ahora a los SLT y distritos industriales como espacios de referencia

Con la información disponible hasta este momento se ha construido la Tabla 13, en la que se recogen los índices de distribución de Gini, considerando los sectores en los que quedan integrados los 83 SLT identificados en el ámbito de la Comunitat Valenciana. Recuérdese que el Índice de Gini está construido de forma que la máxima concentración se alcanza cuando se iguala a la unidad, y por el contrario, la mayor dispersión (equidistribución) se produce cuando el índice se acerca al cero.

Tabla 13.

Índices de Gini de la propensión a innovar por SLT

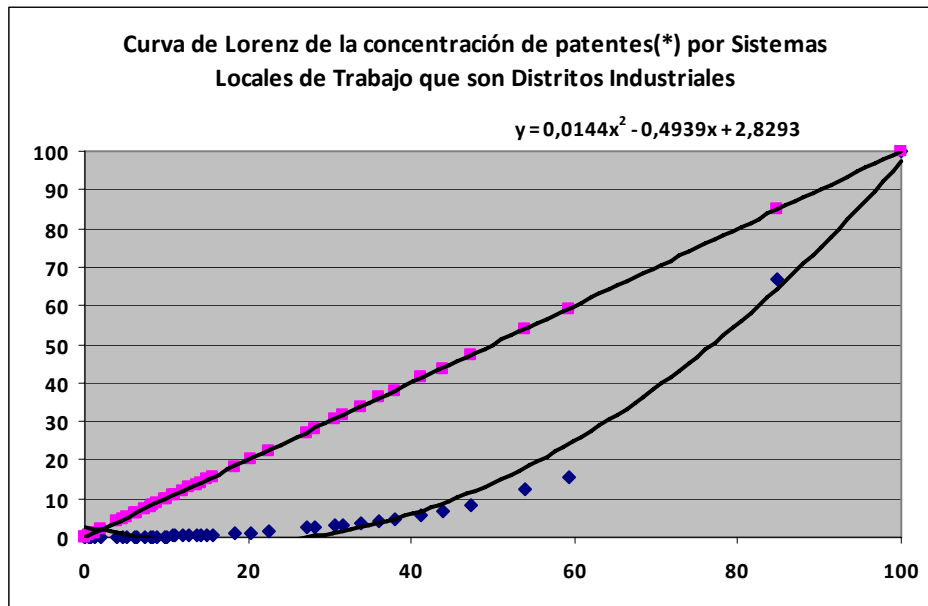
	Índice de Gini
SLT	0,8620
Distritos industriales	0,8154
Piel, cuero, calzado	0,8985
Productos de la casa	0,8720
Textil y confección	0,6808
Distritos no industriales	0,9420
Servicios tradicionales	0,9963
Agricultura	0,9936
Productos de la casa	0,9928
Industria alimentaria	0,8855
Construcción	0,6616
Servicios al consumidor	0,4209
Textil y confección	0,3767
Piel, cuero, calzado	0,2262

Fuente: Elaboración propia con datos de la OEPM y la TGSS

De otra parte, en los Gráficos 12 y 13 se representan las respectivas Curvas de Lorenz, diferenciando la concentración de SLT por distritos Industriales o no industriales.

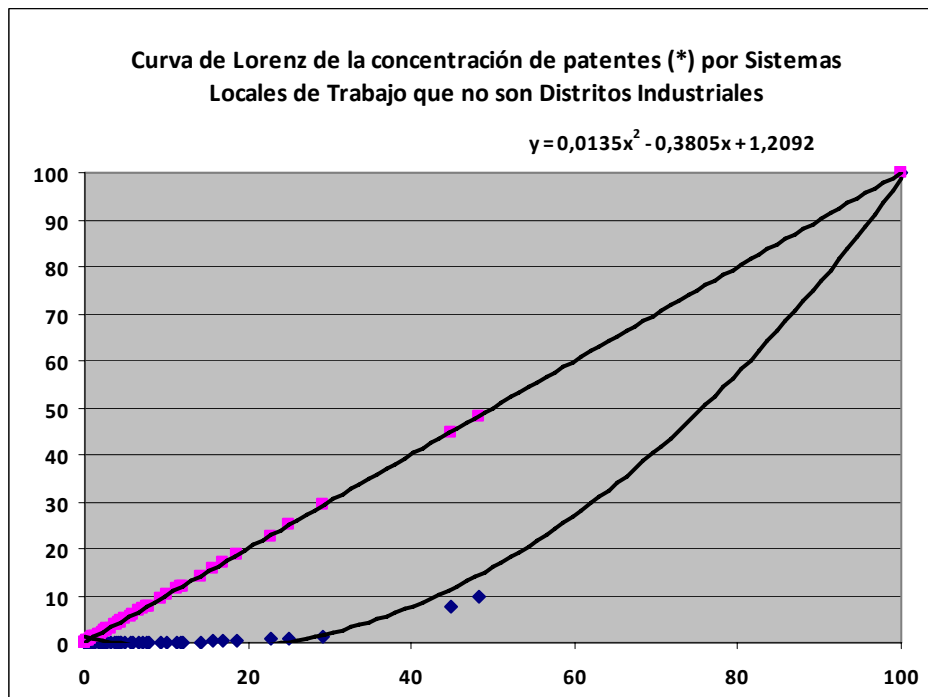
Patentes y modelos de utilidad en los Sistemas Locales de Trabajo de la Comunitat Valenciana

Gráfico 12.



(*) Suma de patentes y modelos de utilidad, tomando valor 1 las patentes y 0,128 los modelos de utilidad
 Fuente: Elaboración propia con datos de la OEPM y la TGSS

Gráfico 13.



(*) Suma de patentes y modelos de utilidad, tomando valor 1 las patentes y 0,128 los modelos de utilidad
 Fuente: Elaboración propia con datos de la OEPM y la TGSS

Patentes y modelos de utilidad en los Sistemas Locales de Trabajo de la Comunitat Valenciana

A partir de los resultados anteriores cabe resaltar:

a) La elevada concentración de la actividad innovadora en el territorio. El promedio es muy alto (0,86) , pero todavía lo es más en los SLT no integrados en distritos industriales (0,94).

b) En relación a los SLT identificados como distritos industriales, la mayor concentración de la actividad inventiva se produce en los que existe especialización en “Textil, cuero y calzado” (0,898) y “Productos de la casa” (0,872). En el primero se integran importantes núcleos como los SLT de Elche, Elda, Villena, Crevillente o Monóvar. En el segundo, Castellón de la Plana, Vila-real, Vinaroz, Benicarló, Monforte, Onil o Ibi. Sin embargo, la innovación de los territorios cuya especialización es el “Textil, y confección” alcanza un menor grado de concentración (índice de Gini de 0,68). En este grupo se encuentran los SLT de Alcoy, Onteniente, Bocairent, Muro, Albaida, Cocentaina o Banyeres.

c) Por último, en el caso de los SLT que no están integrados en Distritos Industriales, existe una importante dicotomía entre dos grandes grupos según su especialización:

- Los especializados en sectores no industriales, agricultura, productos de la casa y alimentación, que presentan índices de concentración muy altos, superiores a 0,8;
- Y los que muestran una especialización en sectores productivos industriales (“piel y calzado”; “textil y confección”), con una gran dispersión en el territorio, con índices de Gini de 0.37 y 0.22, respectivamente, muestra de ser en la actualidad sectores muy repartidos por diferentes espacios y comarcas de la Comunitat.

4. Conclusiones

4. Conclusiones

A lo largo del presente Informe se ha realizado la explotación y análisis de la información estadística disponible a nivel municipal, en el ámbito de la Comunitat Valenciana, sobre el origen geográfico¹⁴ de las patentes y modelos de utilidad solicitados a la Oficina Española de Patentes y Marcas durante los seis años comprendidos entre 2008 y 2013 y procedente de localidades de la Comunitat Valenciana

A partir de la distribución provincial de las solicitudes se han obtenido algunas consideraciones de interés. Las procedentes de inventores residentes en la provincia de Valencia han supuesto el 55,1% del total (frente al 51% que dicha provincia representa en la población total de la Comunitat Valenciana). Con origen en Alicante se ha formulado el 34,5% de las patentes (37% de la población), mientras que de Castellón ha provenido el 10,5% de las solicitudes en 2008-2013, cuando su población es del 11,9%. De modo que se constata un cierto sesgo favorable a Valencia.

También se han apreciado diferentes evoluciones provinciales en el periodo considerado. En Alicante y Castellón se ha observado una senda de reducción entre 2008 y 2013 (más clara en Alicante), que ha oscilado entre el 21/22% en ambas provincias, mientras que en la de Valencia se han mantenido e incluso incrementado las cifras del año tomado como punto de partida (2008), creciendo un 3,4% hasta 2013. Las comarcas que cuentan con mayor número de solicitudes son las que integran en su territorio a las tres capitales de provincia (València, l'Alacantí y la Plana Alta) y sus conurbaciones más los dos núcleos económicos situados en el entorno de las ciudades de Gandía (la Safor) y Alcoy (l'Alcoià).

Sin embargo, si se relativizan los datos de solicitudes comarcales en función de un factor de ponderación como es la población afiliada a la Seguridad Social, a efectos de poder calibrar la "densidad" inventiva de cada comarca, los resultados son muy diferentes a los anteriores.

La principal diferencia surge con la relegación de los primeros puestos de la lista de las comarcas en las que se ubican las capitales de provincia (València, la Plana Alta –Castellón-- y l'Alacantí –Alicante--), y también la muy poblada comarca de l'Horta Nord, de modo que, aunque en términos absolutos estos espacios suponen cifras significativas de solicitudes de invenciones, si éstas se relativizan mediante una *proxy* a la población ocupada de cada comarca (sus afiliados a la SS) las nuevas cifras relativas pasan a ser más modestas. Por su parte, las comarcas que emergen con fuerza son, junto a algunas que ya ostentan cifras absolutas importantes (l' Horta Sud, la Safor, l'Alcoià, el Baix Vinalopó), otras que, en términos relativos, alcanzan valores elevados aunque en términos absolutos su importancia fuera menor: l'Alt Vinalopó, el Comptat, l'Alcalatén, Camp de Tùria, Vall d'Albaida, Vinalopó Mitjà y l'Horta Oest.

En el otro extremo (las comarcas de menor relevancia por solicitudes) también se ha constatado la presencia de significativas modificaciones. Junto a las comarcas interiores, muy despobladas, y con escaso grado de industrialización, que ya figuraban en la ordenación por el valor absoluto de sus solicitudes, ahora se les suman tres comarcas pobladas, urbanizadas y

¹⁴ Domicilio de las personas o empresas solicitantes.

Anexos

litorales con valores relativos muy escasos de patentes solicitadas: la Marina Baixa, la Vega Baja del Segura y la Ribera Baixa. En los tres casos cabe presumir que se trata de espacios con un componente de especialización económica diferente del industrial (turístico, agrario, de servicios, de construcción), y que ello ha supuesto que su capacidad de impulsar la protección de innovaciones e inventos sea menor

Se ha construido un Índice Comarcal de Especialización Innovadora, cuya notación sería la siguiente:

$$\text{ICEI} = \left(\frac{\% \text{Patentes y modelos de utilidad en la comarca } i \text{ sobre el total regional}}{\% \text{Población afiliada a la SS en la comarca } i \text{ sobre el total regional}} \right)$$

Por construcción, el valor medio del conjunto de la Comunitat Valenciana es igual a la unidad, habiendo comarcas con valores más elevados (aquellas que cuyo porcentaje relativo de patentes es superior a su porcentaje relativo de ocupados) o menores de uno (cuando es inferior). La comarca con mayor índice de especialización relativa a patentar es l'Alcoià (cuya capital es la ciudad de Alcoy), con un índice de 2,5, seguida de la Safor (cuya capital es Gandía), que son las mismas que ya aparecían antes. También se aprecia que las comarcas a las que pertenecen las capitales de provincia (la Plana Alta, l'Alacantí y Valencia) presentan índice de especialización innovadora relativamente bajos (menor a uno en los tres casos). También es de apreciar que la mayor propensión a innovar, tal y como se está midiendo, está en la provincia de Alicante (1,059), seguida de la de Valencia /1,009). Caatellón muestra valores mednores a la unidad (0,801)

A continuación se ha calculado el nivel de concentración o dispersión territorial (comarcal) de los solicitantes de patentes, utilizando para ello el índice más común en tal sentido, que es el Índice de Gini, y su representación gráfica en la curva de Lorenz. El valor obtenido de 0,602 indica una elevada concentración territorial de los solicitantes de patentes en determinadas comarcas de la Comunitat. Y diferenciando el índice por provincias, la conclusión ha sido que es en la provincia de Valencia donde se produce una mayor concentración espacial (comarcal) de la "patentabilidad", con un índice de 0,681. Los de Castellón y Alicante son bastante inferiores y muy similares entre ellas (0,53 en Alicante y 0,55 en Castellón).

Junto a las divisiones provincial y comarcal del territorio autonómico como espacios de referencia de la información cuantitativa, se han tomado como referencia espacial los Sistemas Locales de Trabajo y los Distritos Industriales. Esta nueva clasificación de los territorios tiene su fundamento en los trabajos del economista británico de principios de siglo Alfred Marshall en el sentido de que para ciertos productos existe un modo de producción alternativo al de las grandes empresas integradas verticalmente, que se puede denominar distrito industrial, donde se constatan economías externas vinculadas a la concentración de empresas especializadas en localizaciones concretas. La unidad de referencia primaria es el Sistema Local de Trabajo (SLT), que se caracteriza porque se trata de un conjunto poblaciones que constituyen una comunidad de empresas y personas en los que se produce movilidad de residencia-trabajo. Varios SLT pueden constituir Distritos Industriales (DI).

Utilizando los trabajos de Rafael Boix y Vittorio Galletto, complementados con los de José Antonio Ybarra, se han identificado un total de 82 SLT en la Comunitat Valenciana, de los cuales 40 se integran en Distritos Industriales y se han cruzado con la información de patentes

4. Conclusiones

y modelos de utilidad. Además, se ha realizado una ponderación diferenciadora de patentes y modelos, dándole más valor a las primeras (cada patente tiene un valor equivalente a 0,128 modelos de utilidad).

Calculando también para los Sistemas Locales de Trabajo el Índice de Especialización a Patentar (peso relativo de las patentes de cada SLT en relación a su peso relativo de ocupación), las conclusiones obtenidas son que los que alcanzan mayores cotas son SLT de zonas industrializadas interiores de las provincias de Valencia y Alicante.

Calculando, de otro lado, los Índice de Gini para ver el grado de concentración territorial en los SLT han quedado varios aspectos bastante claros: elevada concentración de la actividad inventora en el territorio (índice de 0,86 para el conjunto de los 83 SLT), pero todavía es más elevado en los SLT que no quedan integrados en Distritos Industriales (0,94); en relación a los SLT que forman Distritos Industriales, la mayor concentración de la actividad inventiva se produce en los territorios en los que existe especialización en “Textil, cuero y calzado” (0,898)·y “Productos de la casa” (0,872).

Sin embargo, los territorios cuya especialización es el “Textil, y confección” están más dispersos en el territorio (índice de Gini de 0,68). En este caso se encuentran los SLT de Alcoy, Onteniente, Bocarent, Muro, Albaida, Cocentaina o Banyeres. Por último, en el caso de los SLT que no están integrados en Distritos Industriales, existe una importante dicotomía entre dos grandes grupos según su especialización: los especializados en sectores no industriales, agricultura, productos de la casa y alimentación, que presentan índices de concentración muy altos, superiores a 0,8 y los que muestran una especialización en sectores productivos industriales (“piel y calzado”; “textil y confección”), con una gran dispersión en el territorio, con índices de Gini de 0.37 y 0.22, respectivamente, muestra de ser en la actualidad sectores muy repartidos por diferentes espacios y comarcas de la Comunitat.

Anexo I

Anexo I: SOLICITUDES DE PATENTES Y MODELOS DE UTILIDAD NACIONALES POR MUNICIPIOS EN LA COMUNITAT VALENCIANA. 2008-2013.

Municipio	Patentes solicitadas						Modelos de utilidad solicitados					
	2008	2009	2010	2011	2012	2013	2008	2009	2010	2011	2012	2013
Provincia de Alicante												
Agost							2	1			1	
Albatera	1											
Alcoy	7	8	4	3	3	3	16	17	11	3	3	3
Alfás Del Pi				1		1	1				1	
Alicante	19	16	14	19	15	14	24	21	18	29	19	18
Almoradi	1	1				1	1			3	4	2
Altea									1			1
Aspe	2		2		1		4		1		1	
Banyeres De Mariola		2	1	1		1		1	3	2		2
Benasau	1				1							
Beneixama						1	2		2			
Benejúzar												1
Benidorm	1	2	4	1	3		1		2	2	2	1
Benimarfull		1						1				
Benissa						1		1	2	1		
Biar		1	3				1	3	4	3	1	
Bigastro								1	2	1	1	1
Busot									2			
Callosa De Segura									1		2	2
Callosa D'En Sarria	1						1					1
Calpe			1		1	1		1		1		3
Cañada							2				1	1
Castalla	2	4	1			1	2	4		2	3	4
Catral			1		4	1		2	2		1	2
Cocentaina	5	2	1	2	1		3		6	4	2	
Crevillent	1	2	1	1	2	2	4	4	1	3		1
Denia	2	4	6	1	3	1	5	4	5	8	1	4
El Camp De Mirra									8			
El Campello		2	2				3	2				1
El Verger			1								1	
Elche	33	22	22	19	22	36	20	21	20	14	20	17
Elda	6	2	7	3	2	2	7	4	4	4	5	2
Els Poblets									1			
Finestrat			1	1				1	1			
Formentera Del Segura							1			1	1	2
Gata De Gorgos	1											
Granja De Rocamora								1	1			
Guardamar Del Segura	1		1		1	1		2	1	1	1	1
Hondon De Las Nieves								1				
Ibi	4	3	1		3	1	7	14	10	11	4	3

Anexo I

Jacarilla											1	
Jávea		2				1	2	1	1	2	1	5
Jijona	1		1				1			1		
La Nucía			1	1			1			2	2	
L'Orxa			1		1							
Monforte Del Cid		2		1								
Monovar	1		1	1		1	2	2	1	1		1
Muro De Alcoy	2	1	2				1	5		4	2	
Mutxamel			1			1	2			1	1	2
Novelda	2	2	3	1				3	4	3	1	
Ondara							4		3	1		2
Onil	1	2	1	1	1		2	5	3	2	3	1
Orihuela	2	2	2	3	2	1	1	1	5	1	2	
Orxeta										4	2	
Pedreguer		4	3	2	1	3	4	3	1	1	1	1
Pego	1	1	1							1		
Petrer	2	1	2	15		2	1	3	3	8	2	2
Pilar De La Horadada		1		1	1		1			1	1	1
Pinoso	1									1		
Polop			1									
Rafal		1										
Redovan											1	
Relleu								1				
Rojales	1		1	1	1			1				
San Bartolomé		1										
San Fulgencio										1		1
San Fulgencio					1							
San Isidro		1	1	2	1	1			3			1
San Juan De Alicante				1		2	2	4	1	1	1	3
San Miguel De Salinas		1					1					
Sant Vicent Del Raspeig	8	15	15	21	16	14	6	9	5	8	12	11
Santa Pola	2		4	1	4		9	2		1		2
Sax	5	4			1	2	12	3	4	2	2	7
Teulada		1			1			1		2	1	2
Tibi	1						1	1			2	
Torreveja		1	1			3		7	6	1	2	5
Villafranca		1					1	1				
Villajoyosa	1	4	1	2	2		1			2		3
Villena	3	1			1	1	6	8	1	2		1
Total Alicante	122	121	117	106	96	100	168	168	150	147	115	124
	Patentes solicitadas						Modelos de utilidad solicitados					
Provincia de Castellón	2008	2009	2010	2011	2012	2013	2008	2009	2010	2011	2012	2013
Atzeneta del Maestrat												
Aín											2	
Albocàsser							1					
Alcalà de Xivert									1	1		
Alcora (l')	3	3	6	6	4	5	4	2	1	1		

Anexo I

Alcudia de Veo												
Alfondeguilla												
Algimia de Almonacid												
Almazora/Almassora	1	2	3	2	6	3	4	4		1	4	3
Almedijar												
Almenara			1			1						
Altura						1					1	
Arañuel												
Ares del Maestre												
Argelita												
Artana												
Ayódar												
Azuébar												
Barracas												
Betxí						1				3		1
Bejis												
Benafer												
Benafigos												
Benasal									1			
Benicarló	7	1		1			5	2	1	1	1	1
Benicasim/Benicàssim								1			1	
Benlloch												
Borriol												
Burriana	2			5		2	5	4		1		1
Cabanes		3			1							
Càlig												1
Canet lo Roig												
Castell de Cabres												
Castellfort							1					
Castellново												
Castelló de la Plana	18	13	18	22	11	16	7	8	17	11	10	12
Castillo de Villamalefa												
Catí												
Caudiel												
Cervera del Maestre												
Cinctorres												
Cirat												
Cortes de Arenoso												
Costur												
Coves de Vinromà (les)												
Culla												
Chert/Xert												
Chilches/Xilxes							1					
Chodos/Xodos												
Chóvar												
Eslida												
Espadilla												
Fanzara												

Anexo I

Figueroles												
Forcall												
Fuente la Reina												
Fuentes de Ayódar												
Gaibiel												
Geldo												
Herbés												
Higueras												
Jana (la)												
Jérica											1	
Lucena del Cid												
Ludiente												
Llosa (la)												
Mata de Morella (la)												
Matet												
Moncofa	1							2				
Montán												
Montanejos												
Morella												
Navajas												
Nules-	1	1					1	1	1		1	2
Olocau del Rey												
Onda	2	2	2	2	2	3	5	1	4	1		2
Oropesa del Mar/Orpesa			2					1		1	1	
Palanques												
Pavías												
Peñíscola			1		1							1
Pina de Montalgrao												
Portell de Morella												
Puebla de Arenoso												
Pobla de Benifassà, la												
Pobla Tornesa (la)												
Ribesalbes												
Rossel			1			1				1		
Sacañet												
Salzadella (la)												
Sant Jordi/San Jorge											1	
Sant Mateu												
San Rafael del Río												
Santa Magdalena de Pulpis												
Sarratella												
Segorbe				3		1	2			1	2	
Sierra Engarcerán												
Soneja												
Sot de Ferrer												
Sueras/Suera												
Tales												

Anexo I

Teresa													1
Tírig													
Todolella													
Toga													
Torás													
Toro (El)													
Torralba del Pinar													
Torreblanca													
Torrechiva													
Torre d'En Besora (la)													
Torre Endoménech													
Traiguera								2					1
Useras/Useres (les)													
Vallat													
Vall d'Alba					1	1							
Vall de Almonacid													
Vall d'Uixó (la)	1	1	1	4			3	3	2	1	2	4	
Vallibona													
Vilafamés													
Villafranca del Cid													
Villahermosa del Río													
Villamalur													
Vilanova d'Alcolea													
Villanueva de Viver													
Vilar de Canes													
Villarreal/Vila-real	13	8	4	3	4	1	5	7	3		5	2	
Vilavella (la)							1				2		
Villores													
Vinaròs	3	3	6				1	1	1	5	4		
Vistabella del Maestrazgo													
Viver													
Zorita del Maestrazgo													
Zucaina													
Alquerías del Niño Perdido													
Sant Joan de Moró					1		1						
Total Castellón	52	37	45	48	31	36	47	39	33	30	36	32	
	Patentes solicitadas						Modelos de utilidad solicitados						
Provincia de Valencia	2008	2009	2010	2011	2012	2013	2008	2009	2010	2011	2012	2013	
Ademuz													
Ador													
Atzeneta d'Albaida													1
Agullent		1					1	1	1				
Alaquàs					1		1	1	3		3	3	
Albaida		2						1		2	1		
Albal	3	2	1				1	1		1	2		
Albalat de la Ribera													

Anexo I

Albalat dels Sorells			1								1	
Albalat dels Tarongers		4										
Alberic	1	2		3	1	3		1				
Alborache												
Alboraya		1		1	1	1		1		1	1	2
Albuixech	2	2			1	1	2	3	3			1
Alcàsser			2		1	3	3	1	1	1	2	4
Alcàntera de Xúquer												
Alzira	4	2	8	2	1	1	4		6	3	4	2
Alcublas												
Alcúdia (l')	1	3	3	2		5	3	2	1		1	1
Alcúdia de Crespins (l')								2				
Aldaia	1	8	5	4		1	7	4	6	5	2	1
Alfagar											1	
Alfauir												
Alfara de Algimia												
Alfara del Patriarca									1			
Alfarp	1						1					
Alfarrasí	1	1	1								1	1
Algar de Palancia												
Algemesí	2		1	1		1	3		3	1		1
Algimia de Alfara							1					1
Alginet					1		1	1	3		1	2
Almàspera	2				5							1
Almiserà												
Almoines			1									
Almussafes		1					3		3		2	2
Alpuente												
Alqueria de la Comtessa (l')												
Andilla												
Anna											1	
Antella									1			
Aras de los Olmos												
Aielo de Malferit									3	3		
Aielo de Rugat												
Ayora												
Barxeta												
Barx												
Bèlgida									1			
Bellreguard			1									
Bellús												
Benagéber												
Benaguasil											3	
Benavites												
Beneixida							2					
Benetússer	6	1		1	2		1	1	4			
Beniarjó	3	1	5	1	1		1		2		1	1

Anexo I

Beniatjar												
Benicolet												
Benifairó de les Valls				1								
Benifairó de la Valldigna				1								
Benifaió			1				4		2	2	1	1
Beniflá												
Benigànim	1						1					
Benimodo									1			2
Benimuslem												1
Beniparrell	2	2	2	3	3		3	4	7	11	5	3
Benirredrà		1										1
Benisanó												
Benissoda												
Benisuera												
Bétera	3	1	1	4			2	2		2	5	3
Bicorp										1		
Bocairent			2	1			4	1				
Bolbaite												
Bonrepòs i Mirambell									1			
Bufali												
Bugarra												
Buñol							1		1			2
Burjassot	1		7	4			1					1
Calles												
Camporrobles												
Canals		1	1		1		3	1	1		1	
Canet d'En Berenguer			1	1	2	1			7		2	
Carcaixent	2		1		3			1	1	1	1	1
Càncer				1								
Carlet	2		2		3	1		3	4	3		1
Carrícola												
Casas Altas												
Casas Bajas												
Casinos												
Castelló de Rugat											1	
Castellonet de la Conquesta												
Castielfabib												
Catadau												
Catarroja	3	6	4		3		2	1			1	
Caudete de las Fuentes												
Cerdà												
Cofrentes												
Corbera												
Cortes de Pallás												
Cotes												
Quart de les Valls												
Quart de Poblet			4			3		1	1		1	2

Anexo I

Quartell			1				1		1			
Quatretonda												
Cullera				1				2			1	
Chelva	2											
Chella												
Chera			2				1					
Cheste	3			1	2		1		1			1
Xirivella	2	3	3		1	1	1	3	4		2	4
Chiva		3	2	1	1	2	1	4	1	1	1	
Chulilla												
Daimús			1				1					
Domeño				2	2			1		2	1	
Dos Aguas												
Eliana (l')	1	1		1			1	2	2	1	2	1
Emperador												
Enguera												2
Ènova (l')												
Estivella								1	3			
Estubeny						1						
Faura											2	
Favara							1			1		1
Fontanars dels Alforins												
Fortaleny				1								
Foios					4	1	1		1	1	1	
Font d'En Carròs (la)												
Font de la Figuera (la)	1						1			1	4	
Fuenterrobles												
Gavarda												
Gandia	22	36	34	14	65	73	6	7	2	7	5	7
Genovés						1						
Gestalgar												
Gilet			1	1		1						
Godella	1	2	2	1	1		2	1	2	1		
Godelleta												
Granja de la Costera (la)												
Guadasequies		1										
Guadassuar	1	1					1					
Guardamar de la Safor												
Higueruelas												
Jalance												
Xeraco										2		1
Jarafuel												
Xàtiva	1			1	1	1	1	5	3		3	
Xeresa												
Llíria	3		1	2		2	4		1	3	2	4
Loriguilla									1			
Losa del Obispo												
Llutxent												

Anexo I

Llocnou d'En Fenollet												
Lugar Nuevo de la Corona												
Llocnou de Sant Jeroni												
Llanera de Ranes												
Llaurí					1							
Llombai		1			1							
Llosa de Ranes (la)				1				1	1	1		
Macastre								1				
Manises	3		1	3	3	1	1	2	1	4	3	2
Manuel												
Marines												
Masalavés				1		1						
Massalfassar			1					1	2	1		1
Massamagrell	1		1			1						1
Massanassa	1	1			1					1		
Meliana		1				2	1				2	1
Millares												
Miramar						1						1
Mislata	1		1				2			2	1	3
Mogente/Moixent							1					
Moncada	6	5	10	9	3	5	1	8	4	6	2	3
Montserrat				1				1				
Montaverner							2		2			
Montesa												
Montichelvo												
Montroy												
Museros		2		1			1	1	2		1	
Nàquera		1	3	2	6	1	1		2	1		3
Navarrés					1						1	
Noveló/Novetlè												
Oliva	1			1		1						5
Olocau												
Olleria (l')					1				1			
Ontinyent	3	1	2	5	5	5	4	8	6	2	5	6
Otos					1							
Paiporta		2	1		1	2	1	1	1	2	3	1
Palma de Gandía												
Palmera												
Palomar (el)							2	1				
Paterna	15	24	20	24	16	15	14	7	8	7	11	12
Pedralba												
Petrés												
Picanya			3					1	2			
Picassent	2	1				2	1	1			1	2
Piles												
Pinet												
Polinyà de Xúquer							1			2		
Potríes	2	1		1								

Anexo I

Pobla de Farnals (la)	1							1				
Pobla del Duc (la)	1	2	2			2	1	1		1		
Puebla de San Miguel												
Pobla de Vallbona (la)								2	2	1	1	2
Pobla Llarga (la)												
Puig			3				1			1	1	1
Puçol	2	4	2	1	2	3	1	6		1	2	4
Quesa												
Rafelbuñol/Rafelbunyol		2		2		1		1				
Rafelcofer			1									
Rafelguaraf												
Ràfol de Salem												
Real de Gandía									1			
Real de Montroi												
Requena	1		1		1	1	1					
Riba-roja de Túria	3	1	4	1	6	4	18	6	10	8	10	9
Riola												
Rocafort	3		1	1			1	1			2	
Rotglà i Corberà												
Rótova			1								1	
Rugat												
Sagunto/Sagunt	2	4	3	1	2	1	2		4	2	3	5
Salem												
San Juan de Énova												
Sedaví		1		1				2	2	2		1
Segart												
Sellent												
Sempere												
Senyera												
Serra												
Siete Aguas							3					2
Silla	2	2		1		1		1	2	3	6	1
Simat de la Valldigna				1								
Sinarcas												
Sollana	1	1		2	1		1	2	1		2	1
Sot de Chera												
Sueca		5		1	6	1	3	2	2	1		1
Sumacàrcer												
Tavernes Blanques							1		1	2		
Tavernes de la Valldigna					1			2	1	1		1
Teresa de Cofrentes												
Terrateig												
Titaguas												
Torrebaja												
Torrella												
Torrent	1	4	2	8	4	6	7	4	1	3	6	7
Torres Torres												
Tous										1		

Anexo I

Tuéjar												
Turís												
Utiel												
Valencia	85	76	72	65	56	62	34	48	59	48	56	51
Vallada	1					1						
Vallanca												
Vallés												
Venta del Moro		1										
Villalonga	1									1		1
Vilamarxant					1			3				
Villanueva de Castellón	1											
Villar del Arzobispo									1			
Villargordo del Cabriel												
Vinalesa											1	
Yátova												
Yesa (La)												
Zarra												
Gátova												
San Antonio de Benagéber	2	2		1	1	1				1		
Benicull de Xúquer												
Total Valencia	220	234	237	192	228	225	187	173	210	164	191	191
Total C. Valenciana	394	392	399	346	355	361	402	380	393	341	342	347

Anexo II

Anexo II. Cálculo del Índice de Gini de la propensión a patentar de las comarcas valencianas. 2008-2013

Comarca	X_i (\sum Patentes y MU 08- 13)	n_i (Población SS)	$\sum n_i$	p_i (% sumatorio acumulado población SS)	$X_i * n_i$	$\sum X_i * n_i$	q_i (% del $\sum X_i * n_i$)	$p_i - q_i$
	-	-	-	-	-	-	-	-
El Alto Mijares	-	1.007	1.007	0,06	-	-	-	0,06
El Rincón de Ademuz	-	489	1.496	0,09	-	-	-	0,09
El Valle de Cofrentes-Ayora	-	2.315	3.811	0,23	-	-	-	0,23
Els Ports	1	1.744	5.555	0,34	1.744	1.744	0,00	0,34
L'Alt Maestrat	2	2.391	7.946	0,49	4.782	6.526	0,00	0,49
La Canal de Navarrés	6	3.998	11.944	0,73	23.988	30.514	0,01	0,73
La Plana de Utiel-Requena	9	9.763	21.707	1,33	87.867	118.381	0,02	1,31
Los Serranos	11	3.887	25.594	1,57	42.757	161.138	0,03	1,54
El Alto Palancia	13	6.271	31.865	1,95	81.523	242.661	0,05	1,91
L'Alcalatén	35	6.976	38.841	2,38	244.160	486.821	0,09	2,29
La Hoya de Buñol	36	12.850	51.691	3,17	462.600	949.421	0,18	2,99
La Costera	43	18.977	70.668	4,33	816.011	1.765.432	0,34	4,00
El Comtat	49	8.104	78.772	4,83	397.096	2.162.528	0,41	4,42
El Baix Maestrat	57	24.437	103.209	6,33	1.392.909	3.555.437	0,68	5,65
La Ribera Baixa	57	30.969	134.178	8,23	1.765.233	5.320.670	1,01	7,22
El Camp de Morvedre	62	22.226	156.404	9,59	1.378.012	6.698.682	1,27	8,32
La Marina Baixa	63	48.927	205.331	12,59	3.082.401	9.781.083	1,86	10,73
L'Alt Vinalopó / Alto Vinalopó	99	15.551	220.882	13,55	1.539.549	11.320.632	2,15	11,39
La Vall d'Albaida	107	27.242	248.124	15,22	2.914.894	14.235.526	2,71	12,51
La Marina Alta	123	42.623	290.747	17,83	5.242.629	19.478.155	3,71	14,13
Vega Baja	134	75.681	366.428	22,47	10.141.254	29.619.409	5,64	16,84
El Vinalopó Mitjà / El Vinalopó Medio	136	42.410	408.838	25,08	5.767.760	35.387.169	6,73	18,34
La Plana Baixa	147	62.586	471.424	28,91	9.200.142	44.587.311	8,48	20,43
La Ribera Alta	154	68.627	540.051	33,12	10.568.558	55.155.869	10,50	22,63
L'Horta Sud	168	55.695	595.746	36,54	9.356.760	64.512.629	12,28	24,26
El Camp de Túria	181	44.927	640.673	39,30	8.131.787	72.644.416	13,82	25,47
L'Alcoià	205	29.707	670.380	41,12	6.089.935	78.734.351	14,98	26,14
La Plana Alta	211	104.400	774.780	47,52	22.028.400	100.762.751	19,17	28,35
L'Horta Nord	216	73.795	848.575	52,05	15.939.720	116.702.471	22,21	29,84
El Baix Vinalopó	313	74.350	922.925	56,61	23.271.550	139.974.021	26,64	29,97
La Safor	332	51.073	973.998	59,74	16.956.236	156.930.257	29,86	29,88
L'Horta Oest	358	115.555	1.089.553	66,83	41.368.690	198.298.947	37,73	29,09
L'Alacantí	412	192.900	1.282.453	78,66	79.474.800	277.773.747	52,86	25,80
Valencia	712	347.955	1.630.408	100,00	247.743.960	525.517.707	100,00	-
Total	4.452	1.630.408		$\sum p_i$ (entre 1 y n-1)				$\sum (p_i - q_i)$ (entre 1 y n-1)
				692,81				417,38
			IG:	0,6024535				

Anexo III

Anexo III: Relación de Sistemas Locales de Trabajo de la Comunidad Valenciana según los municipios que contienen

Provincia: Castellón														
Cod mun	descripcion_mun	Comarca	Población2011	Afil. SS 2011	cod_SLT	Descripcion_SLT	Cod categoria	Distritos Industriales(DI)/No distritos industriales (NODI)	des_categori	Cod sector de especialización	Sector de especialización	Patentes 08-13	Mod. Ut.08-13	Total instrumentos protección (IP) 08-13
12004	Alcalà de Xivert	El Baix Maestrat	7.800	1.936	185	Alcalà de Xivert	7	NODI	SPL actividades primarias	14	Agricultura	0	2	2
12102	Santa Magdalena de Pulpis	El Baix Maestrat	845	198	185	Alcalà de Xivert	7	NODI	SPL actividades primarias	14	Agricultura	0	0	0
12117	Torreblanca	La Plana Alta	5.710	1.489	185	Alcalà de Xivert	7	NODI	SPL actividades primarias	14	Agricultura	0	0	0
			14.355	3.623	185	Alcalà de Xivert	7	NODI	SPL actividades primarias	14	Agricultura	0	2	2
12027	Benicarló	El Baix Maestrat	26.305	8.581	67	Benicarló	1	DI	Distritos industriales	8	Productos de la casa	9	11	20
12034	Càlig	El Baix Maestrat	2.170	521	67	Benicarló	1	DI	Distritos industriales	8	Productos de la casa	0	1	1
12044	Cervera del Maestre	El Baix Maestrat	685	104	67	Benicarló	1	DI	Distritos industriales	8	Productos de la casa	0	0	0
		El Baix Maestrat	29.160	9.206	67	Benicarló	1	DI	Distritos industriales	8	Productos de la casa	9	12	21
12016	Artana	La Plana Baixa	1.955	674	661	Betxí	1	DI	Distritos industriales	8	Productos de la casa	0	0	0
12021	Betxí	La Plana Baixa	5.770	2.521	661	Betxí	1	DI	Distritos industriales	8	Productos de la casa	1	4	5
12057	Eslida	La Plana Baixa	915	162	661	Betxí	1	DI	Distritos industriales	8	Productos de la casa	0	0	0
		La Plana Baixa	8.640	3.357	661	Betxí	1	DI	Distritos industriales	8	Productos de la casa	1	4	5
12029	Benlloch	La Plana Alta	1.155	205	630	Cabanes	1	DI	Distritos industriales	8	Productos de la casa	0	0	0
12033	Cabanes	La Plana Alta	2.890	1.054	630	Cabanes	1	DI	Distritos industriales	8	Productos de la casa	4	0	4
12094	Pobla Tornesa (la)	La Plana Alta	1.140	476	630	Cabanes	1	DI	Distritos industriales	8	Productos de la casa	0	0	0
12120	Torre Endoménech	La Plana Alta	240	28	630	Cabanes	1	DI	Distritos industriales	8	Productos de la casa	0	0	0
12124	Vall d'Alba	La Plana Alta	2.940	1.081	630	Cabanes	1	DI	Distritos industriales	8	Productos de la casa	2	0	2
12132	Vilanova d'Alcolea	La Plana Alta	670	134	630	Cabanes	1	DI	Distritos industriales	8	Productos de la casa	0	0	0

Anexo III

Provincia: Castellón														
Cod mun	descripcion_mun	Comarca	Población2011	Afil. SS 2011	cod_SLT	Descripcion_SLT	Cod categoria	Distritos Industriales(DI)/No distritos industriales (NODI)	des_categori	Cod sector de especialización	Sector de especializació	Patentes 08-13	Mod. Ut.08-13	Total instrumentos protección (IP) 08-13
		La Plana Alta	9.035	2.978	630	Cabanes	1	DI	Distritos industriales	8	Productos de la casa	6	0	6
12001	Atzeneta del Maestrat	L'Alcalatén	1.345	312	23	Castelló de la Plana	1	DI	Distritos industriales	8	Productos de la casa	0	0	0
12005	Alcora (l')	L'Alcalatén	10.695	5.708	23	Castelló de la Plana	1	DI	Distritos industriales	8	Productos de la casa	27	8	35
12009	Almazora/Almassora	La Plana Alta	25.455	8.381	23	Castelló de la Plana	1	DI	Distritos industriales	8	Productos de la casa	17	16	33
12025	Benafigos	L'Alcalatén	160	12	23	Castelló de la Plana	1	DI	Distritos industriales	8	Productos de la casa	0	0	0
12028	Benicasim/Benicàssim	La Plana Alta	18.155	3.757	23	Castelló de la Plana	1	DI	Distritos industriales	8	Productos de la casa	0	2	2
12031	Borriol	La Plana Alta	5.185	1.705	23	Castelló de la Plana	1	DI	Distritos industriales	8	Productos de la casa	0	0	0
12040	Castelló de la Plana	La Plana Alta	175.840	80.494	23	Castelló de la Plana	1	DI	Distritos industriales	8	Productos de la casa	98	65	163
12041	Castillo de Villamalefa	El Alto Mijares	115	9	23	Castelló de la Plana	1	DI	Distritos industriales	8	Productos de la casa	0	0	0
12048	Cortes de Arenoso	El Alto Mijares	350	108	23	Castelló de la Plana	1	DI	Distritos industriales	8	Productos de la casa	0	0	0
12049	Costur	L'Alcalatén	595	38	23	Castelló de la Plana	1	DI	Distritos industriales	8	Productos de la casa	0	0	0
12055	Chodos/Xodos	L'Alcalatén	125	8	23	Castelló de la Plana	1	DI	Distritos industriales	8	Productos de la casa	0	0	0
12060	Figueroles	L'Alcalatén	565	196	23	Castelló de la Plana	1	DI	Distritos industriales	8	Productos de la casa	0	0	0
12063	Fuente la Reina	El Alto Mijares	60	9	23	Castelló de la Plana	1	DI	Distritos industriales	8	Productos de la casa	0	0	0
12072	Lucena del Cid	L'Alcalatén	1.480	464	23	Castelló de la Plana	1	DI	Distritos industriales	8	Productos de la casa	0	0	0
12105	Sierra Engarcerán	La Plana Alta	1.050	310	23	Castelló de la Plana	1	DI	Distritos industriales	8	Productos de la casa	0	0	0
12122	Useras/Useres (les)	L'Alcalatén	980	176	23	Castelló de la Plana	1	DI	Distritos industriales	8	Productos de la casa	0	0	0
12128	Vilafamés	La Plana Alta	1.930	1.324	23	Castelló de la Plana	1	DI	Distritos industriales	8	Productos de la casa	0	0	0
12130	Villahermosa del Río	El Alto Mijares	445	143	23	Castelló de la Plana	1	DI	Distritos industriales	8	Productos de la casa	0	0	0
12139	Vistabella del	L'Alcalatén	405	62	23	Castelló de la	1	DI	Distritos	8	Productos de	0	0	0

Anexo III

Provincia: Castellón														
Cod mun	descripcion_mun	Comarca	Población2011	Afil. SS 2011	cod_SLT	Descripcion_SLT	Cod categoria	Districtos Industriales(DI)/No distritos industriales (NODI)	des_categori	Cod sector de especialización	Sector de especializació	Patentes 08-13	Mod. Ut.08-13	Total instrumentos protección (IP) 08-13
	Maestrazgo					Plana			industriales		la casa			
12142	Zucaina	El Alto Mijares	185	44	23	Castelló de la Plana	1	DI	Districtos industriales	8	Productos de la casa	0	0	0
12902	Sant Joan de Moró	La Plana Alta	2.975	1.470	23	Castelló de la Plana	1	DI	Districtos industriales	8	Productos de la casa	1	1	2
			248.095	104.730	23	Castelló de la Plana	1	DI	Districtos industriales	8	Productos de la casa	143	92	235
12011	Almenara	La Plana Baixa	6.060	1.736	769	Chilches/Xilxes	5	NODI	Otros SPL de servicios	13	Servicios tradicionales	2	0	2
12053	Chilches/Xilxes	La Plana Baixa	2.855	1.145	769	Chilches/Xilxes	5	NODI	Otros SPL de servicios	13	Servicios tradicionales	0	1	1
12074	Llosa (la)	La Plana Baixa	950	460	769	Chilches/Xilxes	5	NODI	Otros SPL de servicios	13	Servicios tradicionales	0	0	0
		La Plana Baixa	9.865	3.341	769	Chilches/Xilxes	5	NODI	Otros SPL de servicios	13	Servicios tradicionales	2	1	3
12003	Albocàsser	L'Alt Maestrat	1.355	847	280	Morella	7	NODI	SPL actividades primarias	14	Agricultura	0	1	1
12037	Castell de Cabres	El Baix Maestrat	20	5	280	Morella	7	NODI	SPL actividades primarias	14	Agricultura	0	0	0
12042	Catí	L'Alt Maestrat	830	307	280	Morella	7	NODI	SPL actividades primarias	14	Agricultura	0	0	0
12045	Cinctorres	Els Ports	475	126	280	Morella	7	NODI	SPL actividades primarias	14	Agricultura	0	0	0
12061	Forcall	Els Ports	480	124	280	Morella	7	NODI	SPL actividades primarias	14	Agricultura	0	0	0
12068	Herbés	Els Ports	55	21	280	Morella	7	NODI	SPL actividades primarias	14	Agricultura	0	0	0
12075	Mata de Morella (la)	Els Ports	200	66	280	Morella	7	NODI	SPL actividades primarias	14	Agricultura	0	0	0
12080	Morella	Els Ports	2.615	1.082	280	Morella	7	NODI	SPL actividades primarias	14	Agricultura	0	0	0
12083	Olocau del Rey	Els Ports	130	52	280	Morella	7	NODI	SPL actividades primarias	14	Agricultura	0	0	0
12087	Palanques	Els Ports	30	11	280	Morella	7	NODI	SPL actividades primarias	14	Agricultura	0	0	0
12093	Pobla de Benifassà, la	El Baix Maestrat	275	53	280	Morella	7	NODI	SPL actividades primarias	14	Agricultura	0	0	0
12103	Sarratella	La Plana Alta	100	7	280	Morella	7	NODI	SPL actividades primarias	14	Agricultura	0	0	0

Anexo III

Provincia: Castellón														
Cod mun	descripcion_mun	Comarca	Población2011	Afil. SS 2011	cod_SLT	Descripcion_SLT	Cod categoria	Distritos Industriales(DI)/No distritos industriales (NODI)	des_categori	Cod sector de especialización	Sector de especializació	Patentes 08-13	Mod. Ut.08-13	Total instrumentos protección (IP) 08-13
12112	Todolella	Els Ports	140	69	280	Morella	7	NODI	SPL actividades primarias	14	Agricultura	0	0	0
12127	Vallibona	Els Ports	100	9	280	Morella	7	NODI	SPL actividades primarias	14	Agricultura	0	0	0
12137	Villores	Els Ports	50	9	280	Morella	7	NODI	SPL actividades primarias	14	Agricultura	0	0	0
12141	Zorita del Maestrazgo	Els Ports	145	32	280	Morella	7	NODI	SPL actividades primarias	14	Agricultura	0	0	0
			7.000	2.820	280	Morella	7	NODI	SPL actividades primarias	14	Agricultura	0	1	1
12007	Alfondeguilla	La Plana Baixa	880	90	762	Nules	1	DI	Distritos industriales	8	Productos de la casa	0	0	0
12018	Azuébar	El Alto Palancia	360	52	762	Nules	1	DI	Distritos industriales	8	Productos de la casa	0	0	0
12056	Chóvar	El Alto Palancia	355	85	762	Nules	1	DI	Distritos industriales	8	Productos de la casa	0	0	0
12077	Moncofa	La Plana Baixa	6.310	2.232	762	Nules	1	DI	Distritos industriales	8	Productos de la casa	1	2	3
12082	Nules-	La Plana Baixa	13.460	6.711	762	Nules	1	DI	Distritos industriales	8	Productos de la casa	2	6	8
12126	Vall d'Uixó (la)	La Plana Baixa	32.660	8.038	762	Nules	1	DI	Distritos industriales	8	Productos de la casa	7	15	22
12136	Vilavella (la)	La Plana Baixa	3.280	1.601	762	Nules	1	DI	Distritos industriales	8	Productos de la casa	0	3	3
			57.305	18.809	762	Nules	1	DI	Distritos industriales	8	Productos de la casa	10	26	36
12002	Aín	La Plana Baixa	140	26	571	Onda	1	DI	Distritos industriales	8	Productos de la casa	0	2	2
12006	Alcudia de Veo	La Plana Baixa	220	13	571	Onda	1	DI	Distritos industriales	8	Productos de la casa	0	0	0
12013	Arañuel	El Alto Mijares	200	14	571	Onda	1	DI	Distritos industriales	8	Productos de la casa	0	0	0
12015	Argelita	El Alto Mijares	100	13	571	Onda	1	DI	Distritos industriales	8	Productos de la casa	0	0	0
12017	Ayódar	El Alto Mijares	210	20	571	Onda	1	DI	Distritos industriales	8	Productos de la casa	0	0	0
12058	Espadilla	El Alto Mijares	115	9	571	Onda	1	DI	Distritos industriales	8	Productos de la casa	0	0	0
12059	Fanzara	El Alto	340	47	571	Onda	1	DI	Distritos	8	Productos de	0	0	0

Anexo III

Provincia: Castellón														
Cod mun	descripcion_mun	Comarca	Población2011	Afil. SS 2011	cod_SLT	Descripcion_SLT	Cod categoria	Distritos Industriales(DI)/No distritos industriales (NODI)	des_categori	Cod sector de especialización	Sector de especializació	Patentes 08-13	Mod. Ut.08-13	Total instrumentos protección (IP) 08-13
		Mijares							industriales		la casa			
12064	Fuentes de Ayódar	El Alto Mijares	150	41	571	Onda	1	DI	Distritos industriales	8	Productos de la casa	0	0	0
12069	Higueras	El Alto Palancia	60	5	571	Onda	1	DI	Distritos industriales	8	Productos de la casa	0	0	0
12073	Ludiente	El Alto Mijares	190	42	571	Onda	1	DI	Distritos industriales	8	Productos de la casa	0	0	0
12084	Onda	La Plana Baixa	25.025	9.751	571	Onda	1	DI	Distritos industriales	8	Productos de la casa	13	13	26
12088	Pavías	El Alto Palancia	60	8	571	Onda	1	DI	Distritos industriales	8	Productos de la casa	0	0	0
12095	Ribesalbes	La Plana Baixa	1.320	273	571	Onda	1	DI	Distritos industriales	8	Productos de la casa	0	0	0
12108	Sueras/Suera	La Plana Baixa	635	86	571	Onda	1	DI	Distritos industriales	8	Productos de la casa	0	0	0
12109	Tales	La Plana Baixa	895	99	571	Onda	1	DI	Distritos industriales	8	Productos de la casa	0	0	0
12113	Toga	El Alto Mijares	140	11	571	Onda	1	DI	Distritos industriales	8	Productos de la casa	0	0	0
12116	Torralba del Pinar	El Alto Mijares	60	6	571	Onda	1	DI	Distritos industriales	8	Productos de la casa	0	0	0
12118	Torrechiva	El Alto Mijares	95	17	571	Onda	1	DI	Distritos industriales	8	Productos de la casa	0	0	0
12123	Vallat	El Alto Mijares	70	5	571	Onda	1	DI	Distritos industriales	8	Productos de la casa	0	0	0
12131	Villamalur	El Alto Mijares	95	5	571	Onda	1	DI	Distritos industriales	8	Productos de la casa	0	0	0
			30.120	10.491	571	Onda	1	DI	Distritos industriales	8	Productos de la casa	13	15	28
12085	Oropesa del Mar/Orpesa	La Plana Alta	9.730	1.809	569	Oropesa del Mar/Orpesa	6	NODI	SPL Construcción	16	Construcción	2	3	5
		La Plana Alta	9.730	1.809	569	Oropesa del Mar/Orpesa	6	NODI	SPL Construcción	16	Construcción	2	3	5
12089	Peñíscola	El Baix Maestrat	7.770	1.957	657	Peñíscola	5	NODI	Otros SPL de servicios	11	Servicios consumidor	2	1	3
		El Baix Maestrat	7.770	1.957	657	Peñíscola	5	NODI	Otros SPL de servicios	11	Servicios consumidor	2	1	3
12036	Canet lo Roig	El Baix Maestrat	830	151	629	Sant Mateu	1	DI	Distritos industriales	8	Productos de la casa	0	0	0

Anexo III

Provincia: Castellón														
Cod mun	descripcion_mun	Comarca	Población2011	Afil. SS 2011	cod_SLT	Descripcion_SLT	Cod categoria	Distritos Industriales(DI)/No distritos industriales (NODI)	des_categori	Cod sector de especialización	Sector de especializació	Patentes 08-13	Mod. Ut.08-13	Total instrumentos protección (IP) 08-13
12050	Coves de Vinromà (les)	La Plana Alta	1.990	676	629	Sant Mateu	1	DI	Distritos industriales	8	Productos de la casa	0	0	0
12052	Chert/Xert	El Baix Maestrat	845	179	629	Sant Mateu	1	DI	Distritos industriales	8	Productos de la casa	0	0	0
12070	Jana (la)	El Baix Maestrat	765	182	629	Sant Mateu	1	DI	Distritos industriales	8	Productos de la casa	0	0	0
12098	Salzadella (la)	El Baix Maestrat	845	200	629	Sant Mateu	1	DI	Distritos industriales	8	Productos de la casa	0	0	0
12100	Sant Mateu	El Baix Maestrat	2.045	556	629	Sant Mateu	1	DI	Distritos industriales	8	Productos de la casa	0	0	0
12111	Tírig	L'Alt Maestrat	520	107	629	Sant Mateu	1	DI	Distritos industriales	8	Productos de la casa	0	0	0
			7.840	2.051	629	Sant Mateu	1	DI	Distritos industriales	8	Productos de la casa	0	0	0
12008	Algimia de Almonacid	El Alto Palancia	295	47	528	Segorbe	1	NODI	Distritos industriales	9	Textil y confección	0	0	0
12010	Almedjjar	El Alto Palancia	300	37	528	Segorbe	1	NODI	Distritos industriales	9	Textil y confección	0	0	0
12012	Altura	El Alto Palancia	3.785	807	528	Segorbe	1	NODI	Distritos industriales	9	Textil y confección	1	1	2
12020	Barracas	El Alto Palancia	200	73	528	Segorbe	1	NODI	Distritos industriales	9	Textil y confección	0	0	0
12022	Bejís	El Alto Palancia	420	95	528	Segorbe	1	NODI	Distritos industriales	9	Textil y confección	0	0	0
12024	Benafer	El Alto Palancia	175	19	528	Segorbe	1	NODI	Distritos industriales	9	Textil y confección	0	0	0
12039	Castellnovo	El Alto Palancia	1.045	171	528	Segorbe	1	NODI	Distritos industriales	9	Textil y confección	0	0	0
12043	Caudiel	El Alto Palancia	725	121	528	Segorbe	1	NODI	Distritos industriales	9	Textil y confección	0	0	0
12046	Cirat	El Alto Mijares	260	36	528	Segorbe	1	NODI	Distritos industriales	9	Textil y confección	0	0	0
12065	Gaibiel	El Alto Palancia	195	58	528	Segorbe	1	NODI	Distritos industriales	9	Textil y confección	0	0	0
12067	Geldo	El Alto Palancia	690	85	528	Segorbe	1	NODI	Distritos industriales	9	Textil y confección	0	0	0
12071	Jérica	El Alto Palancia	1.655	341	528	Segorbe	1	NODI	Distritos industriales	9	Textil y confección	0	1	1
12076	Matet	El Alto	105	7	528	Segorbe	1	NODI	Distritos	9	Textil y	0	0	0

Anexo III

Provincia: Castellón														
Cod mun	descripcion_mun	Comarca	Población2011	Afil. SS 2011	cod_SLT	Descripcion_SLT	Cod categoria	Distritos Industriales(DI)/No distritos industriales (NODI)	des_categori	Cod sector de especialización	Sector de especializació	Patentes 08-13	Mod. Ut.08-13	Total instrumentos protección (IP) 08-13
		Palancia							industriales		confección			
12078	Montán	El Alto Mijares	345	292	528	Segorbe	1	NODI	Distritos industriales	9	Textil y confección	0	0	0
12079	Montanejos	El Alto Mijares	605	107	528	Segorbe	1	NODI	Distritos industriales	9	Textil y confección	0	0	0
12081	Navajas	El Alto Palancia	800	193	528	Segorbe	1	NODI	Distritos industriales	9	Textil y confección	0	0	0
12090	Pina de Montalgrao	El Alto Palancia	140	23	528	Segorbe	1	NODI	Distritos industriales	9	Textil y confección	0	0	0
12092	Puebla de Arenoso	El Alto Mijares	165	24	528	Segorbe	1	NODI	Distritos industriales	9	Textil y confección	0	0	0
12097	Sacañet	El Alto Palancia	75	<5	528	Segorbe	1	NODI	Distritos industriales	9	Textil y confección	0	0	0
12104	Segorbe	El Alto Palancia	9.130	2.941	528	Segorbe	1	NODI	Distritos industriales	9	Textil y confección	4	5	9
12106	Soneja	El Alto Palancia	1.515	456	528	Segorbe	1	NODI	Distritos industriales	9	Textil y confección	0	0	0
12107	Sot de Ferrer	El Alto Palancia	440	97	528	Segorbe	1	NODI	Distritos industriales	9	Textil y confección	0	0	0
12110	Teresa	El Alto Palancia	275	50	528	Segorbe	1	NODI	Distritos industriales	9	Textil y confección	0	1	1
12114	Torás	El Alto Palancia	260	36	528	Segorbe	1	NODI	Distritos industriales	9	Textil y confección	0	0	0
12115	Toro (El)	El Alto Palancia	285	62	528	Segorbe	1	NODI	Distritos industriales	9	Textil y confección	0	0	0
12125	Vall de Almonacid	El Alto Palancia	265	42	528	Segorbe	1	NODI	Distritos industriales	9	Textil y confección	0	0	0
12133	Villanueva de Viver	El Alto Mijares	75	<5	528	Segorbe	1	NODI	Distritos industriales	9	Textil y confección	0	0	0
12140	Viver	El Alto Palancia	1.620	355	528	Segorbe	1	NODI	Distritos industriales	9	Textil y confección	0	0	0
			25.845	6.575	528	Segorbe	1	NODI	Distritos industriales	9	Textil y confección	5	8	13
12014	Ares del Maestre	L'Alt Maestrat	210	58	254	Villafranca del Cid	2	NODI	SPL manufactureros de gran empresa	9	Textil y confección	0	0	0
12026	Benasal	L'Alt Maestrat	1.225	367	254	Villafranca del Cid	2	NODI	SPL manufactureros	9	Textil y confección	0	1	1

Anexo III

Provincia: Castellón														
Cod mun	descripcion_mun	Comarca	Población2011	Afil. SS 2011	cod_SLT	Descripcion_SLT	Cod categoria	Distritos Industriales(DI)/No distritos industriales (NODI)	des_categori	Cod sector de especialización	Sector de especializació	Patentes 08-13	Mod. Ut.08-13	Total instrumentos protección (IP) 08-13
									de gran empresa					
12038	Castellfort	Els Ports	235	33	254	Villafranca del Cid	2	NODI	SPL manufactureros de gran empresa	9	Textil y confección	0	1	1
12051	Culla	L'Alt Maestrat	605	144	254	Villafranca del Cid	2	NODI	SPL manufactureros de gran empresa	9	Textil y confección	0	0	0
12091	Portell de Morella	Els Ports	230	110	254	Villafranca del Cid	2	NODI	SPL manufactureros de gran empresa	9	Textil y confección	0	0	0
12119	Torre d'En Besora (la)	L'Alt Maestrat	175	62	254	Villafranca del Cid	2	NODI	SPL manufactureros de gran empresa	9	Textil y confección	0	0	0
12129	Villafranca del Cid	L'Alt Maestrat	2.480	452	254	Villafranca del Cid	2	NODI	SPL manufactureros de gran empresa	9	Textil y confección	0	0	0
12134	Vilar de Canes	L'Alt Maestrat	185	47	254	Villafranca del Cid	2	NODI	SPL manufactureros de gran empresa	9	Textil y confección	0	0	0
			5345	1273	254	Villafranca del Cid	2	NODI	SPL manufactureros de gran empresa	9	Textil y confección	0	2	2
12032	Burriana	La Plana Baixa	34.780	8.694	552	Villarreal/Vila-real	1	DI	Distritos industriales	8	Productos de la casa	9	11	20
12135	Villarreal/Vila-real	La Plana Baixa	50.450	16.645	552	Villarreal/Vila-real	1	DI	Distritos industriales	8	Productos de la casa	33	22	55
12901	Alquerías del Niño Perdido	La Plana Baixa	4.430	1.629	552	Villarreal/Vila-real	1	DI	Distritos industriales	8	Productos de la casa	0	0	0
		La Plana Baixa	89.660	26.968	552	Villarreal/Vila-real	1	DI	Distritos industriales	8	Productos de la casa	42	33	75
12096	Rossel	El Baix Maestrat	1.135	315	58	Vinaròs	1	DI	Distritos industriales	8	Productos de la casa	2	1	3

Anexo III

Provincia: Castellón														
Cod mun	descripcion_mun	Comarca	Población2011	Afil. SS 2011	cod_SLT	Descripcion_SLT	Cod categoria	Distritos Industriales(DI)/No distritos industriales (NODI)	des_categori	Cod sector de especialización	Sector de especializació	Patentes 08-13	Mod. Ut.08-13	Total instrumentos protección (IP) 08-13
12099	Sant Jordi/San Jorge	El Baix Maestrat	1.005	277	58	Vinaròs	1	DI	Distritos industriales	8	Productos de la casa	0	1	1
120101	San Rafael del Río	El Baix Maestrat	525	120	58	Vinaròs	1	DI	Distritos industriales	8	Productos de la casa	0	0	0
12121	Traiguera	El Baix Maestrat	1.585	452	58	Vinaròs	1	DI	Distritos industriales	8	Productos de la casa	0	3	3
12138	Vinaròs	El Baix Maestrat	28.160	8.650	58	Vinaròs	1	DI	Distritos industriales	8	Productos de la casa	12	12	24
		El Baix Maestrat	32.410	9.814	58	Vinaròs	1	DI	Distritos industriales	8	Productos de la casa	14	17	31
	Total Provincia de Castellón		592.175	209.802								249	217	466

Anexo III

Provincia de Valencia														
Cod mun	descripcion_mun	Comarca	Población2011	Afiliados SS 2011	cod_SLT	Descripcion_SLT	Cod categoria	Distritos Industriales(DI)/No distritos industriales (NODI)	des_categori	Cod sector de especialización	Sector de especialización	Patentes 08-11	Modelos utilidad 08-11	Total instrumentos protección (IP) 08-11
46003	Atzeneta d'Albaida	La Vall d'Albaida	1.225	684	559	Albaida	1	DI	Distritos industriales	9	Textil y confección	0	1	1
46006	Albaida	La Vall d'Albaida	6110	1.822	559	Albaida	1	DI	Distritos industriales	9	Textil y confección	2	4	6
46047	Bèlgida	La Vall d'Albaida	720	307	559	Albaida	1	DI	Distritos industriales	9	Textil y confección	0	1	1
46056	Beniatjar	La Vall d'Albaida	235	75	559	Albaida	1	DI	Distritos industriales	9	Textil y confección	0	0	0
46068	Benissoda	La Vall d'Albaida	415	130	559	Albaida	1	DI	Distritos industriales	9	Textil y confección	0	0	0
46075	Bufali	La Vall d'Albaida	185	64	559	Albaida	1	DI	Distritos industriales	9	Textil y confección	0	0	0
46086	Carrícola	La Vall d'Albaida	100	11	559	Albaida	1	DI	Distritos industriales	9	Textil y confección	0	0	0
46185	Otos	La Vall d'Albaida	475	85	559	Albaida	1	DI	Distritos industriales	9	Textil y confección	1	0	1
46189	Palomar (el)	La Vall d'Albaida	600	237	559	Albaida	1	DI	Distritos industriales	9	Textil y confección	0	3	3
		La Vall d'Albaida	10.065	3.415	559	Albaida	1	DI	Distritos industriales	9	Textil y confección	3	9	12
46036	Alpuente	Los Serranos	760	188	678	Alpuente	7	NODI	SPL actividades primarias	14	Agricultura	0	0	0
46041	Aras de los Olmos	Los Serranos	420	75	678	Alpuente	7	NODI	SPL actividades primarias	14	Agricultura	0	0	0
46079	Calles	Los Serranos	470	45	678	Alpuente	7	NODI	SPL actividades primarias	14	Agricultura	0	0	0
46106	Chelva	Los Serranos	1665	330	678	Alpuente	7	NODI	SPL actividades primarias	14	Agricultura	2	0	2
46241	Titaguas	Los Serranos	510	171	678	Alpuente	7	NODI	SPL actividades primarias	14	Agricultura	0	0	0
46247	Tuéjar	Los Serranos	1.220	306	678	Alpuente	7	NODI	SPL actividades primarias	14	Agricultura	0	0	0
46262	Yesa (La)	Los Serranos	255	41	678	Alpuente	7	NODI	SPL actividades primarias	14	Agricultura	0	0	0
		Los Serranos	5.300	1.156	678	Alpuente	7	NODI	SPL actividades primarias	14	Agricultura	2	0	2
46008	Albalat de la Ribera	La Ribera Baixa	3490	753	486	Alzira	1	NODI	Distritos industriales	1	Industria alimentaria	0	0	0

Anexo III

Provincia de Valencia														
Cod mun	descripcion_mun	Comarca	Población2011	Afiliados SS 2011	cod_SLT	Descripcion_SLT	Cod categoria	Distritos Industriales(DI)/No distritos industriales (NODI)	des_categori	Cod sector de especialización	Sector de especialización	Patentes 08-11	Modelos utilidad 08-11	Total instrumentos protección (IP) 08-11
46011	Alberic	La Ribera Alta	11.125	2.972	486	Alzira	1	NODI	Distritos industriales	1	Industria alimentaria	10	1	11
46017	Alzira	La Ribera Alta	44550	16.067	486	Alzira	1	NODI	Distritos industriales	1	Industria alimentaria	18	19	37
46029	Algemesí	La Ribera Alta	28.135	7.815	486	Alzira	1	NODI	Distritos industriales	1	Industria alimentaria	5	8	13
46064	Benimuslem	La Ribera Alta	675	120	486	Alzira	1	NODI	Distritos industriales	1	Industria alimentaria	0	1	1
46083	Carcaixent	La Ribera Alta	20560	5.420	486	Alzira	1	NODI	Distritos industriales	1	Industria alimentaria	6	5	11
46098	Corbera	La Ribera Baixa	3310	910	486	Alzira	1	NODI	Distritos industriales	1	Industria alimentaria	0	0	0
46105	Cullera	La Ribera Baixa	22600	5.238	486	Alzira	1	NODI	Distritos industriales	1	Industria alimentaria	1	3	4
46123	Favara	La Ribera Baixa	2280	556	486	Alzira	1	NODI	Distritos industriales	1	Industria alimentaria	0	3	3
46125	Fortaleny	La Ribera Baixa	1030	203	486	Alzira	1	NODI	Distritos industriales	1	Industria alimentaria	1	0	1
46139	Guadassuar	La Ribera Alta	6.040	2.006	486	Alzira	1	NODI	Distritos industriales	1	Industria alimentaria	2	1	3
46155	Llaurí	La Ribera Baixa	1.305	185	486	Alzira	1	NODI	Distritos industriales	1	Industria alimentaria	1	0	1
46162	Masalavés	La Ribera Alta	1.645	626	486	Alzira	1	NODI	Distritos industriales	1	Industria alimentaria	2	0	2
46197	Polinyà de Xúquer	La Ribera Baixa	2.530	614	486	Alzira	1	NODI	Distritos industriales	1	Industria alimentaria	0	3	3
46215	Riola	La Ribera Baixa	1.875	301	486	Alzira	1	NODI	Distritos industriales	1	Industria alimentaria	0	0	0
46235	Sueca	La Ribera Baixa	28.630	6.848	486	Alzira	1	NODI	Distritos industriales	1	Industria alimentaria	13	9	22
46246	Tous	La Ribera Alta	1.265	212	486	Alzira	1	NODI	Distritos industriales	1	Industria alimentaria	0	1	1
46904	Benicull de Xúquer	La Ribera Baixa	965	88	486	Alzira	1	NODI	Distritos industriales	1	Industria alimentaria	0	0	0
			182.010	50.934	486	Alzira	1	NODI	Distritos industriales	1	Industria alimentaria	59	54	113
46062	Benigánim	La Vall d'Albaida	6295	1.624	187	Benigánim	2	NODI	SPL manufactureros de gran empresa	5	Química	1	1	2

Anexo III

Provincia de Valencia														
Cod mun	descripcion_mun	Comarca	Población2011	Afiliados SS 2011	cod_SLT	Descripcion_SLT	Cod categoría	Distritos Industriales(DI)/No distritos industriales (NODI)	des_categori	Cod sector de especialización	Sector de especialización	Patentes 08-11	Modelos utilidad 08-11	Total instrumentos protección (IP) 08-11
46104	Quatretonda	La Vall d'Albaida	2450	642	187	Benigánim	2	NODI	SPL manufactureros de gran empresa	5	Química	0	0	0
46150	Llutxent	La Vall d'Albaida	2.510	694	187	Benigánim	2	NODI	SPL manufactureros de gran empresa	5	Química	0	0	0
		La Vall d'Albaida	11.255	2.960	187	Benigánim	2	NODI	SPL manufactureros de gran empresa	5	Química	1	1	2
46072	Bocairent	La Vall d'Albaida	4.435	1.257	271	Bocairent	1		Distritos industriales	9	Textil y confección	3	5	8
		La Vall d'Albaida	4.435	1.257	271	Bocairent	1		Distritos industriales	9	Textil y confección	3	5	8
46012	Alborache	La Hoya de Buñol	1.220	231	372	Buñol	1	DI	Distritos industriales	8	Productos de la casa	0	0	0
46077	Buñol	La Hoya de Buñol	9.800	2.712	372	Buñol	1	DI	Distritos industriales	8	Productos de la casa	0	4	4
46158	Macastre	La Hoya de Buñol	1.305	178	372	Buñol	1	DI	Distritos industriales	8	Productos de la casa	0	1	1
46261	Yátova	La Hoya de Buñol	2.105	319	372	Buñol	1	DI	Distritos industriales	8	Productos de la casa	0	0	0
		La Hoya de Buñol	14.430	3.440	372	Buñol	1	DI	Distritos industriales	8	Productos de la casa	0	5	5
46019	Alcúdia (l')	La Ribera Alta	11395	5.165	518	Carlet	1	NODI	Distritos industriales	8	Productos de la casa	14	8	22
46031	Alginet	La Ribera Alta	13.605	3.803	518	Carlet	1	NODI	Distritos industriales	8	Productos de la casa	1	8	9
46063	Benimodo	La Ribera Alta	2.280	640	518	Carlet	1	NODI	Distritos industriales	8	Productos de la casa	0	3	3
46085	Carlet	La Ribera Alta	14.905	5.627	518	Carlet	1	NODI	Distritos industriales	8	Productos de la casa	8	11	19
		La Ribera Alta	42.185	15.235	518	Carlet	1	NODI	Distritos industriales	8	Productos de la casa	23	30	53
46043	Aielo de Rugat	La Vall d'Albaida	185	82	674	Castelló de Rugat	3	NODI	Otros SPL manufactureros	8	Productos de la casa	0	0	0
46090	Castelló de Rugat	La Vall d'Albaida	2.330	605	674	Castelló de Rugat	3	NODI	Otros SPL manufactureros	8	Productos de la casa	0	1	1
46175	Montichelvo	La Vall d'Albaida	665	186	674	Castelló de Rugat	3	NODI	Otros SPL manufactureros	8	Productos de la casa	0	0	0

Anexo III

Provincia de Valencia														
Cod mun	descripcion_mun	Comarca	Población2011	Afiliados SS 2011	cod_SLT	Descripcion_SLT	Cod categoria	Distritos Industriales(DI)/No distritos industriales (NODI)	des_categori	Cod sector de especialización	Sector de especialización	Patentes 08-11	Modelos utilidad 08-11	Total instrumentos protección (IP) 08-11
46210	Ráfol de Salem	La Vall d'Albaida	425	83	674	Castelló de Rugat	3	NODI	Otros SPL manufactureros	8	Productos de la casa	0	0	0
46219	Rugat	La Vall d'Albaida	185	51	674	Castelló de Rugat	3	NODI	Otros SPL manufactureros	8	Productos de la casa	0	0	0
46221	Salem	La Vall d'Albaida	450	103	674	Castelló de Rugat	3	NODI	Otros SPL manufactureros	8	Productos de la casa	0	0	0
46240	Terrateig	La Vall d'Albaida	310	97	674	Castelló de Rugat	3	NODI	Otros SPL manufactureros	8	Productos de la casa	0	0	0
		La Vall d'Albaida	4.550	1.207	674	Castelló de Rugat	3	NODI	Otros SPL manufactureros	8	Productos de la casa	0	1	1
46109	Cheste	La Hoya de Buñol	8530	4.548	758	Cheste	1	DI	Distritos industriales	8	Productos de la casa	6	3	9
46111	Chiva	La Hoya de Buñol	14880	3.865	758	Cheste	1	DI	Distritos industriales	8	Productos de la casa	9	8	17
46148	Loriguilla	El Camp de Túria	1.825	653	758	Cheste	1	DI	Distritos industriales	8	Productos de la casa	0	1	1
			25.235	9.066	758	Cheste	1	DI	Distritos industriales	8	Productos de la casa	15	12	27
46052	Benavites	El Camp de Morvedre	630	284	769	Chilches/Xilxes	5		Otros SPL de servicios	13	Servicios tradicionales	0	0	0
		El Camp de Morvedre	630	284	769	Chilches/Xilxes	5		Otros SPL de servicios	13	Servicios tradicionales	0	0	0
46044	Ayora	El Valle de Cofrentes-Ayora	5440	1.181	382	Cofrentes	5	NODI	Otros SPL de servicios	13	Servicios tradicionales	0	0	0
46097	Cofrentes	El Valle de Cofrentes-Ayora	1.010	520	382	Cofrentes	5	NODI	Otros SPL de servicios	13	Servicios tradicionales	0	0	0
46099	Cortes de Pallás	El Valle de Cofrentes-Ayora	1005	234	382	Cofrentes	5	NODI	Otros SPL de servicios	13	Servicios tradicionales	0	0	0
46142	Jalance	El Valle de Cofrentes-Ayora	975	154	382	Cofrentes	5	NODI	Otros SPL de servicios	13	Servicios tradicionales	0	0	0
46144	Jarafuel	El Valle de Cofrentes-Ayora	820	137	382	Cofrentes	5	NODI	Otros SPL de servicios	13	Servicios tradicionales	0	0	0
46239	Teresa de Cofrentes	El Valle de Cofrentes-Ayora	660	45	382	Cofrentes	5	NODI	Otros SPL de servicios	13	Servicios tradicionales	0	0	0

Anexo III

Provincia de Valencia														
Cod mun	descripcion_mun	Comarca	Población2011	Afiliados SS 2011	cod_SLT	Descripcion_SLT	Cod categoria	Distritos Industriales(DI)/No distritos industriales (NODI)	des_categori	Cod sector de especialización	Sector de especialización	Patentes 08-11	Modelos utilidad 08-11	Total instrumentos protección (IP) 08-11
46263	Zarra	El Valle de Cofrentes-Ayora	490	44	382	Cofrentes	5	NODI	Otros SPL de servicios	13	Servicios tradicionales	0	0	0
		El Valle de Cofrentes-Ayora	10.400	2.315	382	Cofrentes	5	NODI	Otros SPL de servicios	13	Servicios tradicionales	0	0	0
46128	Font de la Figuera (la)	La Costera	2170	737	614	Font de la Figuera (la)	3	NODI	Otros SPL manufactureros	8	Productos de la casa	1	6	7
		La Costera	2170	737	614	Font de la Figuera (la)	3	NODI	Otros SPL manufactureros	8	Productos de la casa	1	6	7
46002	Ador	La Safor	1430	279	414	Gandia	7	NODI	SPL actividades primarias	14	Agricultura	0	0	0
46023	Alfauir	La Safor	420	80	414	Gandia	7	NODI	SPL actividades primarias	14	Agricultura	0	0	0
46033	Almiserà	La Safor	310	29	414	Gandia	7	NODI	SPL actividades primarias	14	Agricultura	0	0	0
46034	Almoines	La Safor	2355	439	414	Gandia	7	NODI	SPL actividades primarias	14	Agricultura	1	0	1
46037	Alqueria de la Comtessa (l')	La Safor	1515	717	414	Gandia	7	NODI	SPL actividades primarias	14	Agricultura	0	0	0
46046	Barx	La Safor	1155	295	414	Gandia	7	NODI	SPL actividades primarias	14	Agricultura	0	0	0
46048	Bellreguard	La Safor	4.680	1.183	414	Gandia	7	NODI	SPL actividades primarias	14	Agricultura	1	0	1
46055	Beniarjó	La Safor	1810	418	414	Gandia	7	NODI	SPL actividades primarias	14	Agricultura	11	5	16
46057	Benicolet	La Vall d'Albaida	555	153	414	Gandia	7	NODI	SPL actividades primarias	14	Agricultura	0	0	0
46059	Benifairó de la Valldigna	La Safor	1635	904	414	Gandia	7	NODI	SPL actividades primarias	14	Agricultura	1	0	1
46061	Beniflá	La Safor	460	396	414	Gandia	7	NODI	SPL actividades primarias	14	Agricultura	0	0	0
46066	Benirredrà	La Safor	1630	450	414	Gandia	7	NODI	SPL actividades primarias	14	Agricultura	1	1	2
46091	Castellonet de la Conquesta	La Safor	170	14	414	Gandia	7	NODI	SPL actividades primarias	14	Agricultura	0	0	0
46113	Daimús	La Safor	3075	958	414	Gandia	7	NODI	SPL actividades primarias	14	Agricultura	1	1	2
46127	Font d'En Carròs (la)	La Safor	4.005	625	414	Gandia	7	NODI	SPL actividades primarias	14	Agricultura	0	0	0

Anexo III

Provincia de Valencia														
Cod mun	descripcion_mun	Comarca	Población2011	Afiliados SS 2011	cod_SLT	Descripcion_SLT	Cod categoría	Distritos Industriales(DI)/No distritos industriales (NODI)	des_categori	Cod sector de especialización	Sector de especialización	Patentes 08-11	Modelos utilidad 08-11	Total instrumentos protección (IP) 08-11
46131	Gandia	La Safor	77.495	20.978	414	Gandia	7	NODI	SPL actividades primarias	14	Agricultura	244	34	278
46140	Guardamar de la Safor	La Safor	500	78	414	Gandia	7	NODI	SPL actividades primarias	14	Agricultura	0	0	0
46143	Xeraco	La Safor	6.030	1.730	414	Gandia	7	NODI	SPL actividades primarias	14	Agricultura	0	3	3
46146	Xeresa	La Safor	2.290	1.330	414	Gandia	7	NODI	SPL actividades primarias	14	Agricultura	0	0	0
46153	Llocnou de Sant Jeroni	La Safor	570	219	414	Gandia	7	NODI	SPL actividades primarias	14	Agricultura	0	0	0
46168	Miramar	La Safor	2.475	802	414	Gandia	7	NODI	SPL actividades primarias	14	Agricultura	1	1	2
46187	Palma de Gandía	La Safor	1.790	463	414	Gandia	7	NODI	SPL actividades primarias	14	Agricultura	0	0	0
46188	Palmera	La Safor	1.015	290	414	Gandia	7	NODI	SPL actividades primarias	14	Agricultura	0	0	0
46196	Pinet	La Vall d'Albaida	175	25	414	Gandia	7	NODI	SPL actividades primarias	14	Agricultura	0	0	0
46198	Potries	La Safor	990	408	414	Gandia	7	NODI	SPL actividades primarias	14	Agricultura	4	0	4
46208	Rafelcofer	La Safor	1.460	659	414	Gandia	7	NODI	SPL actividades primarias	14	Agricultura	1	0	1
46211	Real de Gandía	La Safor	2.235	1.361	414	Gandia	7	NODI	SPL actividades primarias	14	Agricultura	0	1	1
46218	Rótova	La Safor	1.290	234	414	Gandia	7	NODI	SPL actividades primarias	14	Agricultura	1	1	2
46231	Simat de la Valldigna	La Safor	3.525	969	414	Gandia	7	NODI	SPL actividades primarias	14	Agricultura	1	0	1
46238	Tavernes de la Valldigna	La Safor	18.015	4.617	414	Gandia	7	NODI	SPL actividades primarias	14	Agricultura	1	5	6
46255	Villalonga	La Safor	4.365	1.562	414	Gandia	7	NODI	SPL actividades primarias	14	Agricultura	1	2	3
			149.425	42.665	414	Gandia	7	NODI	SPL actividades primarias	14	Agricultura	270	54	324
46051	Benaguasil	El Camp de Túria	11120	2.342	601	Lliria	2	NODI	SPL manufactureros de gran empresa	9	Textil y confección	0	3	3
46067	Benisanó	El Camp de Túria	2265	705	601	Lliria	2	NODI	SPL manufactureros de gran empresa	9	Textil y confección	0	0	0

Anexo III

Provincia de Valencia														
Cod mun	descripcion_mun	Comarca	Población2011	Afiliados SS 2011	cod_SLT	Descripcion_SLT	Cod categoría	Distritos Industriales(DI)/No distritos industriales (NODI)	des_categori	Cod sector de especialización	Sector de especialización	Patentes 08-11	Modelos utilidad 08-11	Total instrumentos protección (IP) 08-11
46076	Bugarra	Los Serranos	815	202	601	Lliria	2	NODI	SPL manufactureros de gran empresa	9	Textil y confección	0	0	0
46089	Casinos	El Camp de Túria	2835	577	601	Lliria	2	NODI	SPL manufactureros de gran empresa	9	Textil y confección	0	0	0
46114	Domeño	Los Serranos	715	185	601	Lliria	2	NODI	SPL manufactureros de gran empresa	9	Textil y confección	4	4	8
46147	Lliria	El Camp de Túria	23.185	5.324	601	Lliria	2	NODI	SPL manufactureros de gran empresa	9	Textil y confección	8	14	22
46161	Marines	El Camp de Túria	1.850	452	601	Lliria	2	NODI	SPL manufactureros de gran empresa	9	Textil y confección	0	0	0
46182	Olocau	El Camp de Túria	1.580	260	601	Lliria	2	NODI	SPL manufactureros de gran empresa	9	Textil y confección	0	0	0
46191	Pedralba	Los Serranos	2.890	698	601	Lliria	2	NODI	SPL manufactureros de gran empresa	9	Textil y confección	0	0	0
46202	Pobla de Vallbona (la)	El Camp de Túria	21.810	6.179	601	Lliria	2	NODI	SPL manufactureros de gran empresa	9	Textil y confección	0	8	8
46256	Vilamarxant	El Camp de Túria	9.325	1.581	601	Lliria	2	NODI	SPL manufactureros de gran empresa	9	Textil y confección	1	3	4
46902	Gátova	El Camp de Túria	435	62	601	Lliria	2	NODI	SPL manufactureros de gran empresa	9	Textil y confección	0	0	0
			78.825	18.567	601	Lliria	2	NODI	SPL manufactureros de gran empresa	9	Textil y confección	13	32	45
46026	Alfarp	La Ribera Alta	1.540	529	742	Llombai	1	NODI	Distritos industriales	8	Productos de la casa	1	1	2
46093	Catadau	La Ribera Alta	2760	639	742	Llombai	1	NODI	Distritos industriales	8	Productos de la casa	0	0	0
46156	Llombai	La Ribera Alta	2.805	775	742	Llombai	1	NODI	Distritos industriales	8	Productos de la casa	2	0	2

Anexo III

Provincia de Valencia														
Cod mun	descripcion_mun	Comarca	Población2011	Afiliados SS 2011	cod_SLT	Descripcion_SLT	Cod categoria	Distritos Industriales(DI)/No distritos industriales (NODI)	des_categori	Cod sector de especialización	Sector de especialización	Patentes 08-11	Modelos utilidad 08-11	Total instrumentos protección (IP) 08-11
46176	Montroy	La Ribera Alta	2.850	472	742	Llombai	1	NODI	Distritos industriales	8	Productos de la casa	0	0	0
		La Ribera Alta	9.955	2.415	742	Llombai	1	NODI	Distritos industriales	8	Productos de la casa	3	1	4
46170	Mogente/Moixent	La Costera	4.650	1.320	212	Mogente/Moixent	1	DI	Distritos industriales	8	Productos de la casa	0	1	1
		La Costera	4.650	1.320	212	Mogente/Moixent	1	DI	Distritos industriales	8	Productos de la casa	0	1	1
46115	Dos Aguas	La Hoya de Buñol	505	69	371	Montserrat	1	NODI	Distritos industriales	8	Productos de la casa	0	0	0
46136	Godella	La Hoya de Buñol	3.325	709	371	Montserrat	1	NODI	Distritos industriales	8	Productos de la casa	0	0	0
46172	Montserrat	La Ribera Alta	7.030	1.347	371	Montserrat	1	NODI	Distritos industriales	8	Productos de la casa	1	1	2
46212	Real de Monroi	La Ribera Alta	2.310	554	371	Montserrat	1	NODI	Distritos industriales	8	Productos de la casa	0	0	0
46248	Turís	La Ribera Alta	6.610	1.662	371	Montserrat	1	NODI	Distritos industriales	8	Productos de la casa	0	0	0
			19.780	4.341	371	Montserrat	1	NODI	Distritos industriales	8	Productos de la casa	1	1	2
46027	Alfarrasí	La Vall d'Albaida	1.300	629	620	Montaverner	1	DI	Distritos industriales	9	Textil y confección	3	2	5
46069	Benisuera	La Vall d'Albaida	190	21	620	Montaverner	1	DI	Distritos industriales	9	Textil y confección	0	0	0
46138	Guadasequies	La Vall d'Albaida	445	207	620	Montaverner	1	DI	Distritos industriales	9	Textil y confección	1	0	1
46173	Montaverner	La Vall d'Albaida	1.815	451	620	Montaverner	1	DI	Distritos industriales	9	Textil y confección	0	4	4
46226	Sempere	La Vall d'Albaida	45	5	620	Montaverner	1	DI	Distritos industriales	9	Textil y confección	0	0	0
		La Vall d'Albaida	3.795	1.313	620	Montaverner	1	DI	Distritos industriales	9	Textil y confección	4	6	10
46039	Anna	La Canal de Navarrés	2625	875	412	Navarrés	1	DI	Distritos industriales	9	Textil y confección	0	1	1
46071	Bicorp	La Canal de Navarrés	555	91	412	Navarrés	1	DI	Distritos industriales	9	Textil y confección	0	1	1
46073	Bolbaite	La Canal de Navarrés	1460	258	412	Navarrés	1	DI	Distritos industriales	9	Textil y confección	0	0	0
46107	Chella	La Canal de Navarrés	2755	499	412	Navarrés	1	DI	Distritos industriales	9	Textil y confección	0	0	0

Anexo III

Provincia de Valencia														
Cod mun	descripcion_mun	Comarca	Población2011	Afiliados SS 2011	cod_SLT	Descripcion_SLT	Cod categoria	Distritos Industriales(DI)/No distritos industriales (NODI)	des_categori	Cod sector de especialización	Sector de especialización	Patentes 08-11	Modelos utilidad 08-11	Total instrumentos protección (IP) 08-11
46118	Enguera	La Canal de Navarrés	5345	1.172	412	Navarrés	1	DI	Distritos industriales	9	Textil y confección	0	2	2
46121	Estubeny	La Costera	130	57	412	Navarrés	1	DI	Distritos industriales	9	Textil y confección	1	0	1
46167	Millares	La Canal de Navarrés	450	55	412	Navarrés	1	DI	Distritos industriales	9	Textil y confección	0	0	0
46179	Navarrés	La Canal de Navarrés	3.150	909	412	Navarrés	1	DI	Distritos industriales	9	Textil y confección	1	1	2
46206	Quesa	La Canal de Navarrés	725	139	412	Navarrés	1	DI	Distritos industriales	9	Textil y confección	0	0	0
46236	Sumacàrcer	La Ribera Alta	1.240	218	412	Navarrés	1	DI	Distritos industriales	9	Textil y confección	0	0	0
			18.435	4.273	412	Navarrés	1	DI	Distritos industriales	9	Textil y confección	2	5	7
46181	Oliva	La Safor	26.900	7.759	393	Oliva	6	NODI	SPL Construcción	16	Construcción	3	5	8
46195	Piles	La Safor	2.800	827	393	Oliva	6	NODI	SPL Construcción	16	Construcción	0	0	0
		La Safor	29.700	8.586	393	Oliva	6	NODI	SPL Construcción	16	Construcción	3	5	8
46049	Bellús	La Vall d'Albaida	355	60	321	Ollería (l')	1	NODI	Distritos industriales	8	Productos de la casa	0	0	0
46183	Ollería (l')	La Vall d'Albaida	8.400	2.202	321	Ollería (l')	1	NODI	Distritos industriales	8	Productos de la casa	1	1	2
		La Vall d'Albaida	8.755	2.262	321	Ollería (l')	1	NODI	Distritos industriales	8	Productos de la casa	1	1	2
46004	Agullent	La Vall d'Albaida	2.460	1.303	38	Ontinyent	1	DI	Distritos industriales	9	Textil y confección	1	3	4
46042	Aielo de Malferit	La Vall d'Albaida	4695	1.518	38	Ontinyent	1	DI	Distritos industriales	9	Textil y confección	0	6	6
46124	Fontanars dels Alforins	La Vall d'Albaida	1010	270	38	Ontinyent	1	DI	Distritos industriales	9	Textil y confección	0	0	0
46184	Ontinyent	La Vall d'Albaida	36.940	10.495	38	Ontinyent	1	DI	Distritos industriales	9	Textil y confección	21	31	52
		La Vall d'Albaida	45.105	13.586	38	Ontinyent	1	DI	Distritos industriales	9	Textil y confección	22	40	62
46200	Pobla del Duc (la)	La Vall d'Albaida	2.515	1.069	555	Pobla del Duc (la)	3	NODI	Otros SPL manufactureros	8	Productos de la casa	7	3	10
		La Vall d'Albaida	2.515	1.069	555	Pobla del Duc (la)	3	NODI	Otros SPL manufactureros	8	Productos de la casa	7	3	10

Anexo III

Provincia de Valencia														
Cod mun	descripcion_mun	Comarca	Población2011	Afiliados SS 2011	cod_SLT	Descripcion_SLT	Cod categoria	Distritos Industriales(DI)/No distritos industriales (NODI)	des_categori	Cod sector de especialización	Sector de especialización	Patentes 08-11	Modelos utilidad 08-11	Total instrumentos protección (IP) 08-11
46108	Chera	La Plana de Utiel-Requena	590	93	72	Requena	1	NODI	Distritos industriales	1	Industria alimentaria	2	1	3
46213	Requena	La Plana de Utiel-Requena	21.105	5.096	72	Requena	1	NODI	Distritos industriales	1	Industria alimentaria	4	1	5
46229	Siete Aguas	La Hoya de Buñol	1.435	219	72	Requena	1	NODI	Distritos industriales	1	Industria alimentaria	0	5	5
			23.130	5.408	72	Requena	1	NODI	Distritos industriales	1	Industria alimentaria	6	7	13
46010	Albalat dels Tarongers	El Camp de Morvedre	1140	137	410	Sagunto/Sagunt	2	NODI	SPL manufactureros de gran empresa	3	Mecanica	4	0	4
46028	Algar de Palancia	El Camp de Morvedre	550	92	410	Sagunto/Sagunt	2	NODI	SPL manufactureros de gran empresa	3	Mecanica	0	0	0
46058	Benifairó de les Valls	El Camp de Morvedre	2235	434	410	Sagunto/Sagunt	2	NODI	SPL manufactureros de gran empresa	3	Mecanica	1	0	1
46082	Canet d'En Berenguer	El Camp de Morvedre	5925	1.257	410	Sagunto/Sagunt	2	NODI	SPL manufactureros de gran empresa	3	Mecanica	5	9	14
46101	Quart de les Valls	El Camp de Morvedre	1085	209	410	Sagunto/Sagunt	2	NODI	SPL manufactureros de gran empresa	3	Mecanica	0	0	0
46103	Quartell	El Camp de Morvedre	1420	871	410	Sagunto/Sagunt	2	NODI	SPL manufactureros de gran empresa	3	Mecanica	1	2	3
46120	Estivella	El Camp de Morvedre	1.315	265	410	Sagunto/Sagunt	2	NODI	SPL manufactureros de gran empresa	3	Mecanica	0	4	4
46122	Faura	El Camp de Morvedre	3520	785	410	Sagunto/Sagunt	2	NODI	SPL manufactureros de gran empresa	3	Mecanica	0	2	2
46134	Gilet	El Camp de Morvedre	3.290	337	410	Sagunto/Sagunt	2	NODI	SPL manufactureros de gran empresa	3	Mecanica	3	0	3
46192	Petrés	El Camp de Morvedre	990	102	410	Sagunto/Sagunt	2	NODI	SPL manufactureros de gran empresa	3	Mecanica	0	0	0

Anexo III

Provincia de Valencia														
Cod mun	descripcion_mun	Comarca	Población2011	Afiliados SS 2011	cod_SLT	Descripcion_SLT	Cod categoria	Distritos Industriales(DI)/No distritos industriales (NODI)	des_categori	Cod sector de especialización	Sector de especialización	Patentes 08-11	Modelos utilidad 08-11	Total instrumentos protección (IP) 08-11
46205	Puçol	L'Horta Nord	19.255	6.933	410	Sagunto/Sagunt	2	NODI	SPL manufactureros de gran empresa	3	Mecanica	14	14	28
46220	Sagunto/Sagunt	El Camp de Morvedre	65.430	16.984	410	Sagunto/Sagunt	2	NODI	SPL manufactureros de gran empresa	3	Mecanica	13	16	29
46224	Segart	El Camp de Morvedre	190	24	410	Sagunto/Sagunt	2	NODI	SPL manufactureros de gran empresa	3	Mecanica	0	0	0
46245	Torres Torres	El Camp de Morvedre	595	77	410	Sagunto/Sagunt	2	NODI	SPL manufactureros de gran empresa	3	Mecanica	0	0	0
		El Camp de Morvedre	106.940	28.507	410	Sagunto/Sagunt	2	NODI	SPL manufactureros de gran empresa	3	Mecanica	41	47	88
46024	Alfara de Algimia	El Camp de Morvedre	560	111	528	Segorbe	1		Distritos industriales	9	Textil y confección	0	0	0
46030	Algimia de Alfara	El Camp de Morvedre	1.035	257	528	Segorbe	1		Distritos industriales	9	Textil y confección	0	2	2
		El Camp de Morvedre	1.595	368	528	Segorbe	1		Distritos industriales	9	Textil y confección	0	2	2
46080	Camporrobles	La Plana de Utiel-Requena	1.400	294	136	Utiel	7	NODI	SPL actividades primarias	14	Agricultura	0	0	0
46095	Caudete de las Fuentes	La Plana de Utiel-Requena	760	170	136	Utiel	7	NODI	SPL actividades primarias	14	Agricultura	0	0	0
46129	Fuenterrobles	La Plana de Utiel-Requena	715	201	136	Utiel	7	NODI	SPL actividades primarias	14	Agricultura	0	0	0
46232	Sinarcas	La Plana de Utiel-Requena	1.175	259	136	Utiel	7	NODI	SPL actividades primarias	14	Agricultura	0	0	0
46249	Utiel	La Plana de Utiel-Requena	12.200	3.208	136	Utiel	7	NODI	SPL actividades primarias	14	Agricultura	0	0	0
46254	Venta del Moro	La Plana de Utiel-Requena	1.420	328	136	Utiel	7	NODI	SPL actividades primarias	14	Agricultura	1	0	1

Anexo III

Provincia de Valencia														
Cod mun	descripcion_mun	Comarca	Población2011	Afiliados SS 2011	cod_SLT	Descripcion_SLT	Cod categoría	Distritos Industriales(DI)/No distritos industriales (NODI)	des_categori	Cod sector de especialización	Sector de especialización	Patentes 08-11	Modelos utilidad 08-11	Total instrumentos protección (IP) 08-11
46259	Villargordo del Cabriel	La Plana de Utiel-Requena	660	114	136	Utiel	7	NODI	SPL actividades primarias	14	Agricultura	0	0	0
		La Plana de Utiel-Requena	18.330	4.574	136	Utiel	7	NODI	SPL actividades primarias	14	Agricultura	1	0	1
46005	Alaquàs	L'Horta Oest	30.145	6.453	479	Valencia	1	NODI	Distritos industriales	8	Productos de la casa	1	11	12
46007	Albal	L'Horta Sud	15695	4.433	479	Valencia	1	NODI	Distritos industriales	8	Productos de la casa	6	5	11
46009	Albalat dels Sorells	L'Horta Nord	3.910	862	479	Valencia	1	NODI	Distritos industriales	8	Productos de la casa	1	1	2
46013	Alboraya	L'Horta Nord	22855	5.859	479	Valencia	1	NODI	Distritos industriales	8	Productos de la casa	4	5	9
46014	Albuixech	L'Horta Nord	3900	3.272	479	Valencia	1	NODI	Distritos industriales	8	Productos de la casa	6	9	15
46015	Alcàsser	L'Horta Sud	9460	2.809	479	Valencia	1	NODI	Distritos industriales	8	Productos de la casa	6	12	18
46021	Aldaia	L'Horta Oest	30530	10.703	479	Valencia	1	NODI	Distritos industriales	8	Productos de la casa	19	25	44
46022	Alfajar	L'Horta Sud	20700	5.221	479	Valencia	1	NODI	Distritos industriales	8	Productos de la casa	0	1	1
46025	Alfara del Patriarca	L'Horta Nord	3.215	680	479	Valencia	1	NODI	Distritos industriales	8	Productos de la casa	0	1	1
46032	Almàssera	L'Horta Nord	7295	1.245	479	Valencia	1	NODI	Distritos industriales	8	Productos de la casa	7	1	8
46035	Almussafes	La Ribera Baixa	8.425	12.020	479	Valencia	1	NODI	Distritos industriales	8	Productos de la casa	1	10	11
46054	Benetússer	L'Horta Sud	14925	2.427	479	Valencia	1	NODI	Distritos industriales	8	Productos de la casa	10	6	16
46060	Benifaió	La Ribera Alta	11965	3.810	479	Valencia	1	NODI	Distritos industriales	8	Productos de la casa	1	10	11
46065	Beniparrell	L'Horta Sud	1995	4.286	479	Valencia	1	NODI	Distritos industriales	8	Productos de la casa	12	33	45
46070	Bétera	El Camp de Túria	21450	5.546	479	Valencia	1	NODI	Distritos industriales	8	Productos de la casa	9	14	23
46074	Bonrepòs i Mirambell	L'Horta Nord	3.460	669	479	Valencia	1	NODI	Distritos industriales	8	Productos de la casa	0	1	1
46078	Burjassot	L'Horta Nord	37825	10.164	479	Valencia	1	NODI	Distritos industriales	8	Productos de la casa	12	2	14

Anexo III

Provincia de Valencia														
Cod mun	descripcion_mun	Comarca	Población2011	Afiliados SS 2011	cod_SLT	Descripcion_SLT	Cod categoría	Distritos Industriales(DI)/No distritos industriales (NODI)	des_categori	Cod sector de especialización	Sector de especialización	Patentes 08-11	Modelos utilidad 08-11	Total instrumentos protección (IP) 08-11
46094	Catarroja	L'Horta Sud	27550	7.186	479	Valencia	1	NODI	Distritos industriales	8	Productos de la casa	16	4	20
46102	Quart de Poblet	L'Horta Oest	25200	15.414	479	Valencia	1	NODI	Distritos industriales	8	Productos de la casa	7	5	12
46110	Xirivella	L'Horta Oest	29865	6.092	479	Valencia	1	NODI	Distritos industriales	8	Productos de la casa	10	14	24
46116	Eliana (l')	El Camp de Túria	16955	4.404	479	Valencia	1	NODI	Distritos industriales	8	Productos de la casa	3	9	12
46117	Emperador	L'Horta Nord	630	64	479	Valencia	1	NODI	Distritos industriales	8	Productos de la casa	0	0	0
46126	Foios	L'Horta Nord	7.020	1.788	479	Valencia	1	NODI	Distritos industriales	8	Productos de la casa	5	4	9
46135	Godella	L'Horta Nord	13.035	4.249	479	Valencia	1	NODI	Distritos industriales	8	Productos de la casa	7	6	13
46152	Lugar Nuevo de la Corona	L'Horta Sud	150	17	479	Valencia	1	NODI	Distritos industriales	8	Productos de la casa	0	0	0
46159	Manises	L'Horta Oest	30.715	12.133	479	Valencia	1	NODI	Distritos industriales	8	Productos de la casa	11	13	24
46163	Massalfassar	L'Horta Nord	2.350	1.441	479	Valencia	1	NODI	Distritos industriales	8	Productos de la casa	1	5	6
46164	Massamagrell	L'Horta Nord	15.295	3.606	479	Valencia	1	NODI	Distritos industriales	8	Productos de la casa	3	1	4
46165	Massanassa	L'Horta Sud	8.865	3.162	479	Valencia	1	NODI	Distritos industriales	8	Productos de la casa	3	1	4
46166	Meliana	L'Horta Nord	10.670	2.643	479	Valencia	1	NODI	Distritos industriales	8	Productos de la casa	3	4	7
46169	Mislata	L'Horta Oest	43.490	6.444	479	Valencia	1	NODI	Distritos industriales	8	Productos de la casa	2	8	10
46171	Moncada	L'Horta Nord	21.790	6.221	479	Valencia	1	NODI	Distritos industriales	8	Productos de la casa	38	24	62
46177	Museros	L'Horta Nord	6.170	3.700	479	Valencia	1	NODI	Distritos industriales	8	Productos de la casa	3	5	8
46178	Náquera	El Camp de Túria	5.830	1.964	479	Valencia	1	NODI	Distritos industriales	8	Productos de la casa	13	7	20
46186	Paiporta	L'Horta Sud	24.390	5.299	479	Valencia	1	NODI	Distritos industriales	8	Productos de la casa	6	9	15
46190	Paterna	L'Horta Oest	66.585	36.326	479	Valencia	1	NODI	Distritos industriales	8	Productos de la casa	114	59	173
46193	Picanya	L'Horta Oest	11.040	3.677	479	Valencia	1	NODI	Distritos industriales	8	Productos de la casa	3	3	6

Anexo III

Provincia de Valencia														
Cod mun	descripcion_mun	Comarca	Población2011	Afiliados SS 2011	cod_SLT	Descripcion_SLT	Cod categoría	Distritos Industriales(DI)/No distritos industriales (NODI)	des_categori	Cod sector de especialización	Sector de especialización	Patentes 08-11	Modelos utilidad 08-11	Total instrumentos protección (IP) 08-11
46194	Picassent	L'Horta Sud	20.085	7.187	479	Valencia	1	NODI	Distritos industriales	8	Productos de la casa	5	5	10
46199	Pobla de Farnals (la)	L'Horta Nord	7.685	1.676	479	Valencia	1	NODI	Distritos industriales	8	Productos de la casa	1	1	2
46204	Puig	L'Horta Nord	8.875	3.318	479	Valencia	1	NODI	Distritos industriales	8	Productos de la casa	3	4	7
46207	Rafelbuñol/Rafelbunyol	L'Horta Nord	8.580	2.908	479	Valencia	1	NODI	Distritos industriales	8	Productos de la casa	5	1	6
46214	Riba-roja de Túria	El Camp de Túria	21.035	12.697	479	Valencia	1	NODI	Distritos industriales	8	Productos de la casa	19	61	80
46216	Rocafort	L'Horta Nord	6.730	1.341	479	Valencia	1	NODI	Distritos industriales	8	Productos de la casa	5	4	9
46223	Sedaví	L'Horta Sud	10.025	2.792	479	Valencia	1	NODI	Distritos industriales	8	Productos de la casa	2	7	9
46228	Serra	El Camp de Túria	3.340	461	479	Valencia	1	NODI	Distritos industriales	8	Productos de la casa	0	0	0
46230	Silla	L'Horta Sud	18.825	10.876	479	Valencia	1	NODI	Distritos industriales	8	Productos de la casa	6	13	19
46233	Sollana	La Ribera Baixa	4.915	3.253	479	Valencia	1	NODI	Distritos industriales	8	Productos de la casa	5	7	12
46237	Tavernes Blanques	L'Horta Nord	9.325	10.458	479	Valencia	1	NODI	Distritos industriales	8	Productos de la casa	0	4	4
46244	Torrent	L'Horta Oest	80.125	18.313	479	Valencia	1	NODI	Distritos industriales	8	Productos de la casa	25	28	53
46250	Valencia	Los Serranos	790.755	347.955	479	Valencia	1	NODI	Distritos industriales	8	Productos de la casa	416	296	712
46260	Vinalesa	L'Horta Nord	3.220	698	479	Valencia	1	NODI	Distritos industriales	8	Productos de la casa	0	1	1
46903	San Antonio de Benagéber	El Camp de Túria	6.880	1.720	479	Valencia	1	NODI	Distritos industriales	8	Productos de la casa	7	1	8
			1.615.745	631.942	479	Valencia	1	NODI	Distritos industriales	8	Productos de la casa	842	761	1.603
46174	Montesa	La Costera	1.315	444	284	Vallada	1	DI	Distritos industriales	8	Productos de la casa	0	0	0
46251	Vallada	La Costera	3.280	626	284	Vallada	1	DI	Distritos industriales	8	Productos de la casa	2	0	2
		La Costera	4.595	1.070	284	Vallada	1	DI	Distritos industriales	8	Productos de la casa	2	0	2
46016	Alcàntera de Xúquer	La Ribera Alta	1.380	452	440	Villanueva de Castellón	7	NODI	SPL actividades primarias	14	Agricultura	0	0	0

Anexo III

Provincia de Valencia														
Cod mun	descripcion_mun	Comarca	Población2011	Afiliados SS 2011	cod_SLT	Descripcion_SLT	Cod categoría	Distritos Industriales(DI)/No distritos industriales (NODI)	des_categori	Cod sector de especialización	Sector de especialización	Patentes 08-11	Modelos utilidad 08-11	Total instrumentos protección (IP) 08-11
46040	Antella	La Ribera Alta	1415	266	440	Villanueva de Castellón	7	NODI	SPL actividades primarias	14	Agricultura	0	1	1
46053	Beneixida	La Ribera Alta	705	538	440	Villanueva de Castellón	7	NODI	SPL actividades primarias	14	Agricultura	0	2	2
46084	Càrcer	La Ribera Alta	2050	971	440	Villanueva de Castellón	7	NODI	SPL actividades primarias	14	Agricultura	1	0	1
46130	Gavarda	La Ribera Alta	1115	182	440	Villanueva de Castellón	7	NODI	SPL actividades primarias	14	Agricultura	0	0	0
46203	Pobla Llarga (la)	La Ribera Alta	4.575	1.301	440	Villanueva de Castellón	7	NODI	SPL actividades primarias	14	Agricultura	0	0	0
46209	Rafelguaraf	La Ribera Alta	2.515	471	440	Villanueva de Castellón	7	NODI	SPL actividades primarias	14	Agricultura	0	0	0
46222	San Juan de Énova	La Ribera Alta	480	133	440	Villanueva de Castellón	7	NODI	SPL actividades primarias	14	Agricultura	0	0	0
46227	Senyera	La Ribera Alta	1.195	310	440	Villanueva de Castellón	7	NODI	SPL actividades primarias	14	Agricultura	0	0	0
46257	Villanueva de Castellón	La Ribera Alta	7.405	2.502	440	Villanueva de Castellón	7	NODI	SPL actividades primarias	14	Agricultura	1	0	1
		La Ribera Alta	22.835	7.126	440	Villanueva de Castellón	7	NODI	SPL actividades primarias	14	Agricultura	2	3	5
46001	Ademuz	El Rincón de Ademuz	1.205	237	401	Villar del Arzobispo	7	NODI	SPL actividades primarias	14	Agricultura	0	0	0
46018	Alcublas	Los Serranos	770	144	401	Villar del Arzobispo	7	NODI	SPL actividades primarias	14	Agricultura	0	0	0
46038	Andilla	Los Serranos	400	29	401	Villar del Arzobispo	7	NODI	SPL actividades primarias	14	Agricultura	0	0	0
46050	Benagéber	Los Serranos	170	102	401	Villar del Arzobispo	7	NODI	SPL actividades primarias	14	Agricultura	0	0	0
46087	Casas Altas	El Rincón de Ademuz	155	28	401	Villar del Arzobispo	7	NODI	SPL actividades primarias	14	Agricultura	0	0	0
46088	Casas Bajas	El Rincón de Ademuz	225	32	401	Villar del Arzobispo	7	NODI	SPL actividades primarias	14	Agricultura	0	0	0
46092	Castielfabib	El Rincón de Ademuz	300	50	401	Villar del Arzobispo	7	NODI	SPL actividades primarias	14	Agricultura	0	0	0
46112	Chulilla	Los Serranos	710	114	401	Villar del Arzobispo	7	NODI	SPL actividades primarias	14	Agricultura	0	0	0
46133	Gestalgar	Los Serranos	745	110	401	Villar del Arzobispo	7	NODI	SPL actividades primarias	14	Agricultura	0	0	0
46141	Higueruelas	Los Serranos	510	106	401	Villar del Arzobispo	7	NODI	SPL actividades primarias	14	Agricultura	0	0	0

Anexo III

Provincia de Valencia														
Cod mun	descripcion_mun	Comarca	Población2011	Afiliados SS 2011	cod_SLT	Descripcion_SLT	Cod categoría	Distritos Industriales(DI)/No distritos industriales (NODI)	des_categori	Cod sector de especialización	Sector de especialización	Patentes 08-11	Modelos utilidad 08-11	Total instrumentos protección (IP) 08-11
46149	Losa del Obispo	Los Serranos	565	132	401	Villar del Arzobispo	7	NODI	SPL actividades primarias	14	Agricultura	0	0	0
46201	Puebla de San Miguel	El Rincón de Ademuz	80	8	401	Villar del Arzobispo	7	NODI	SPL actividades primarias	14	Agricultura	0	0	0
46234	Sot de Chera	Los Serranos	415	31	401	Villar del Arzobispo	7	NODI	SPL actividades primarias	14	Agricultura	0	0	0
46242	Torrebaja	El Rincón de Ademuz	445	107	401	Villar del Arzobispo	7	NODI	SPL actividades primarias	14	Agricultura	0	0	0
46252	Vallanca	El Rincón de Ademuz	160	27	401	Villar del Arzobispo	7	NODI	SPL actividades primarias	14	Agricultura	0	0	0
46258	Villar del Arzobispo	Los Serranos	3.725	878	401	Villar del Arzobispo	7	NODI	SPL actividades primarias	14	Agricultura	0	1	1
		Los Serranos	10.580	2.135	401	Villar del Arzobispo	7	NODI	SPL actividades primarias	14	Agricultura	0	1	1
46020	Alcúdia de Crespins (l')	La Costera	5.195	1.095	523	Xàtiva	1	NODI	Distritos industriales	9	Textil y confección	0	2	2
46045	Barxeta	La Costera	1.620	532	523	Xàtiva	1	NODI	Distritos industriales	9	Textil y confección	0	0	0
46081	Canals	La Costera	13940	2.959	523	Xàtiva	1	NODI	Distritos industriales	9	Textil y confección	3	6	9
46096	Cerdà	La Costera	405	59	523	Xàtiva	1	NODI	Distritos industriales	9	Textil y confección	0	0	0
46100	Cotes	La Ribera Alta	385	64	523	Xàtiva	1	NODI	Distritos industriales	9	Textil y confección	0	0	0
46119	Ènova (l')	La Ribera Alta	1.000	230	523	Xàtiva	1	NODI	Distritos industriales	9	Textil y confección	0	0	0
46132	Genovés	La Costera	2835	661	523	Xàtiva	1	NODI	Distritos industriales	9	Textil y confección	1	0	1
46137	Granja de la Costera (la)	La Costera	410	114	523	Xàtiva	1	NODI	Distritos industriales	9	Textil y confección	0	0	0
46145	Xàtiva	La Costera	28.980	8.283	523	Xàtiva	1	NODI	Distritos industriales	9	Textil y confección	4	12	16
46151	Llocnou d'En Fenollet	La Costera	900	151	523	Xàtiva	1	NODI	Distritos industriales	9	Textil y confección	0	0	0
46154	Llanera de Ranes	La Costera	1.075	343	523	Xàtiva	1	NODI	Distritos industriales	9	Textil y confección	0	0	0
46157	Llosa de Ranes (la)	La Costera	3.970	996	523	Xàtiva	1	NODI	Distritos industriales	9	Textil y confección	1	3	4
46160	Manuel	La Ribera Alta	2.565	601	523	Xàtiva	1	NODI	Distritos industriales	9	Textil y confección	0	0	0

Anexo III

Provincia de Valencia														
Cod mun	descripcion_mun	Comarca	Población2011	Afiliados SS 2011	cod_SLT	Descripcion_SLT	Cod categoria	Distritos Industriales(DI)/No distritos industriales (NODI)	des_categori	Cod sector de especialización	Sector de especialización	Patentes 08-11	Modelos utilidad 08-11	Total instrumentos protección (IP) 08-11
46180	Novelé/Novetlè	La Costera	875	232	523	Xàtiva	1	NODI	Distritos industriales	9	Textil y confección	0	0	0
46217	Rotglà i Corberà	La Costera	1.165	332	523	Xàtiva	1	NODI	Distritos industriales	9	Textil y confección	0	0	0
46225	Sellent	La Ribera Alta	425	127	523	Xàtiva	1	NODI	Distritos industriales	9	Textil y confección	0	0	0
46243	Torrella	La Costera	160	21	523	Xàtiva	1	NODI	Distritos industriales	9	Textil y confección	0	0	0
46253	Vallés	La Costera	150	15	523	Xàtiva	1	NODI	Distritos industriales	9	Textil y confección	0	0	0
			66.055	16.815	523	Xàtiva	1	NODI	Distritos industriales	9	Textil y confección	9	23	32
	Total Provincia de Valencia	TOTAL	2.553.410	890.348								1.336	1.116	2.452

Anexo III

Provincia: Alicante														
Cod mun	descripcion_mun	Comarca	Población2011	Afiliados SS 2011	cod_SLT	Descripcion_SLT	Cod categoria	Distritos Industriales(DI)/No distritos industriales (NODI)	des_categori	Cod sector de especialización	Sector de especialización	Patentes 08-11	Modelos utilidad 08-11	Total instrumentos protección (IP) 08-11
3901	Poblets (els)	La Marina Alta	3.030	376	12	Dénia	6	NODI	SPL Construcción	16	Construcción	0	1	1
3138	Verger (el)	La Marina Alta	4.640	1.000	12	Dénia	6	NODI	SPL Construcción	16	Construcción	1	1	2
3095	Ondara	La Marina Alta	6.545	1.834	12	Dénia	6	NODI	SPL Construcción	16	Construcción	0	10	10
3082	Jávea/Xàbia	La Marina Alta	28.820	5.972	12	Dénia	6	NODI	SPL Construcción	16	Construcción	3	12	15
3071	Gata de Gorgos	La Marina Alta	6.130	1.250	12	Dénia	6	NODI	SPL Construcción	16	Construcción	1	0	1
3063	Dénia	La Marina Alta	42.635	11.974	12	Dénia	6	NODI	SPL Construcción	16	Construcción	17	27	44
3026	Beniarbeig	La Marina Alta	1.880	376	12	Dénia	6	NODI	SPL Construcción	16	Construcción	0	0	0
		La Marina Alta	93.680	22.782	12	Dénia	6	NODI	SPL Construcción	16	Construcción	22	51	73
3122	Sant Vicent del Raspeig	L'Alacantí	54.630	14.936	20	Alicante/Alacant	5	NODI	Otros SPL de servicios	13	Servicios tradicionales	89	51	140
3119	Sant Joan d'Alacant	L'Alacantí	22.015	6.589	20	Alicante/Alacant	5	NODI	Otros SPL de servicios	13	Servicios tradicionales	3	12	15
3090	Mutxamel	L'Alacantí	23.080	5.482	20	Alicante/Alacant	5	NODI	Otros SPL de servicios	13	Servicios tradicionales	2	6	8
3050	Campello (el)	L'Alacantí	26.370	4.514	20	Alicante/Alacant	5	NODI	Otros SPL de servicios	13	Servicios tradicionales	4	6	10
3046	Busot	L'Alacantí	3.125	344	20	Alicante/Alacant	5	NODI	Otros SPL de servicios	13	Servicios tradicionales	0	2	2
3014	Alicante/Alacant	L'Alacantí	328.100	157.254	20	Alicante/Alacant	5	NODI	Otros SPL de servicios	13	Servicios tradicionales	98	131	229
3004	Aigües	L'Alacantí	1.050	82	20	Alicante/Alacant	5	NODI	Otros SPL de servicios	13	Servicios tradicionales	0	0	0
		L'Alacantí	458.370	189.201	20	Alicante/Alacant	5	NODI	Otros SPL de servicios	13	Servicios tradicionales	196	208	404
3065	Elche/Elx	El Baix Vinalopó	226.815	62.232	31	Elche/Elx	1	DI	Distritos industriales	7	Piel, cuero, calzado	154	112	266
		El Baix Vinalopó	226.815	62.232	31	Elche/Elx	1	DI	Distritos industriales	7	Piel, cuero, calzado	154	112	266
3130	Tollos	El Comtat	20	11	36	Alcoy/Alcoi	1	DI	Distritos industriales	9	Textil y confección	0	0	0

Anexo III

Provincia: Alicante														
Cod mun	descripcion_mun	Comarca	Población2011	Afiliados SS 2011	cod_SLT	Descripcion_SLT	Cod categoria	Distritos Industriales(DI)/No distritos industriales (NODI)	des_categori	Cod sector de especialización	Sector de especialización	Patentes 08-11	Modelos utilidad 08-11	Total instrumentos protección (IP) 08-11
3103	Penàguila	L'Alcoià	325	52	36	Alcoy/Alcoi	1	DI	Distritos industriales	9	Textil y confección	0	0	0
3086	Millena	El Comtat	210	12	36	Alcoy/Alcoi	1	DI	Distritos industriales	9	Textil y confección	0	0	0
3068	Famorca	El Comtat	55	5	36	Alcoy/Alcoi	1	DI	Distritos industriales	9	Textil y confección	0	0	0
3067	Facheca	El Comtat	100	6	36	Alcoy/Alcoi	1	DI	Distritos industriales	9	Textil y confección	0	0	0
3060	Quatretondeta	El Comtat	110	21	36	Alcoy/Alcoi	1	DI	Distritos industriales	9	Textil y confección	0	0	0
3039	Benimassot	El Comtat	125	10	36	Alcoy/Alcoi	1	DI	Distritos industriales	9	Textil y confección	0	0	0
3036	Benillup	El Comtat	110	7	36	Alcoy/Alcoi	1	DI	Distritos industriales	9	Textil y confección	0	0	0
3032	Benifallim	L'Alcoià	110	5	36	Alcoy/Alcoi	1	DI	Distritos industriales	9	Textil y confección	0	0	0
3022	Benasau	El Comtat	170	48	36	Alcoy/Alcoi	1	DI	Distritos industriales	9	Textil y confección	2	0	2
3020	Balones	El Comtat	145	14	36	Alcoy/Alcoi	1	DI	Distritos industriales	9	Textil y confección	0	0	0
3009	Alcoy/Alcoi	L'Alcoià	60.405	14.622	36	Alcoy/Alcoi	1	DI	Distritos industriales	9	Textil y confección	28	53	81
3008	Alcoleja	El Comtat	195	26	36	Alcoy/Alcoi	1	DI	Distritos industriales	9	Textil y confección	0	0	0
			62080	14839	36	Alcoy/Alcoi	1	DI	Distritos industriales	9	Textil y confección	30	53	83
3093	Novelda	Vinalopó Mitjà / El Vinalopó Medio	26.475	7.876	52	Novelda	1	DI	Distritos industriales	8	Productos de la casa	8	11	19
		Vinalopó Mitjà / El Vinalopó Medio	26.475	7.876	52	Novelda	1	DI	Distritos industriales	8	Productos de la casa	8	11	19
3140	Villena	L'Alt Vinalopó / Alto Vinalopó	34.480	10.383	66	Villena	1	DI	Distritos industriales	7	Piel, cuero, calzado	6	18	24
3052	Cañada	L'Alt Vinalopó / Alto Vinalopó	1.240	317	66	Villena	1	DI	Distritos industriales	7	Piel, cuero, calzado	0	4	4
		L'Alt Vinalopó / Alto Vinalopó	35.720	10.700	66	Villena	1	DI	Distritos industriales	7	Piel, cuero, calzado	6	22	28

Anexo III

Provincia: Alicante														
Cod mun	descripcion_mun	Comarca	Población2011	Afiliados SS 2011	cod_SLT	Descripcion_SLT	Cod categoria	Distritos Industriales(DI)/No distritos industriales (NODI)	des_categori	Cod sector de especialización	Sector de especialización	Patentes 08-11	Modelos utilidad 08-11	Total instrumentos protección (IP) 08-11
3902	Pilar de la Horadada	Vega Baja	20.720	5.217	86	Pilar de la Horadada	7	NODI	SPL actividades primarias	14	Agricultura	3	4	7
		Vega Baja	20.720	5.217	86	Pilar de la Horadada	7	NODI	SPL actividades primarias	14	Agricultura	3	4	7
3132	Torremanzanas/Torre de les Maçanes (la)	L'Alacantí	740	118	112	Jijona/Xixona	1	DI	Distritos industriales	1	Industria alimentaria	0	0	0
3129	Tibi	L'Alcoià	1.705	346	112	Jijona/Xixona	1	DI	Distritos industriales	1	Industria alimentaria	1	4	5
3083	Jijona/Xixona	L'Alacantí	7.285	2.053	112	Jijona/Xixona	1	DI	Distritos industriales	1	Industria alimentaria	2	2	4
		Vinalopó Mitjà / El Vinalopó Medio	9.730	2.517	112	Jijona/Xixona	1	DI	Distritos industriales	1	Industria alimentaria	3	6	9
3089	Monóvar/Monòver	Vinalopó Mitjà / El Vinalopó Medio	12.570	2.582	114	Monóvar/Monòver	1	DI	Distritos industriales	7	Piel, cuero, calzado	4	7	11
		Vinalopó Mitjà / El Vinalopó Medio	12.570	2.582	114	Monóvar/Monòver	1	DI	Distritos industriales	7	Piel, cuero, calzado	4	7	11
3076	Guardamar del Segura	Vega Baja	15.445	3.338	121	Guardamar del Segura	5	NODI	Otros SPL de servicios	11	Servicios consumidor	4	6	10
		Vega Baja	15.445	3.338		Guardamar del Segura	5	NODI	Otros SPL de servicios	11	Servicios consumidor	4	6	10
3079	Ibi	L'Alcoià	23.520	7.147	128	Ibi	1	DI	Distritos industriales	8	Productos de la casa	12	49	61
3053	Castalla	L'Alcoià	10.305	2.929	128	Ibi	1	DI	Distritos industriales	8	Productos de la casa	8	15	23
		L'Alcoià	33.825	10.076	128	Ibi	1	DI	Distritos industriales	8	Productos de la casa	20	64	84
3123	Sax	L'Alt Vinalopó / Alto Vinalopó	9.885	2.765	145	Sax	1	DI	Distritos industriales	7	Piel, cuero, calzado	12	30	42
3116	Salinas	L'Alt Vinalopó / Alto Vinalopó	1.575	359	145	Sax	1	DI	Distritos industriales	7	Piel, cuero, calzado	0	0	0
		L'Alt Vinalopó / Alto Vinalopó	11.460	3.124	145	Sax	1	DI	Distritos industriales	7	Piel, cuero, calzado	12	30	42
3051	Camp de Mirra (el)	L'Alt Vinalopó / Alto Vinalopó	430	65	166	Banyeres de Mariola	1	DI	Distritos industriales	9	Textil y confección	0	8	8

Anexo III

Provincia: Alicante														
Cod mun	descripcion_mun	Comarca	Población2011	Afiliados SS 2011	cod_SLT	Descripcion_SLT	Cod categoria	Distritos Industriales(DI)/No distritos industriales (NODI)	des_categori	Cod sector de especialización	Sector de especialización	Patentes 08-11	Modelos utilidad 08-11	Total instrumentos protección (IP) 08-11
3023	Beneixama	L'Alt Vinalopó / Alto Vinalopó	1.770	576	166	Banyeres de Mariola	1	DI	Distritos industriales	9	Textil y confección	1	4	5
3021	Banyeres de Mariola	L'Alcoià	7.225	2.493	166	Banyeres de Mariola	1	DI	Distritos industriales	9	Textil y confección	5	8	13
			9.425	3.134	166	Banyeres de Mariola	1	DI	Distritos industriales	9	Textil y confección	6	20	26
3096	Onil	L'Alcoià	7.620	2.113	167	Onil	1	DI	Distritos industriales	8	Productos de la casa	6	16	22
		L'Alcoià	7.620	2.113	167	Onil	1	DI	Distritos industriales	8	Productos de la casa	6	16	22
3010	Alfara	El Comtat	415	51	271	Bocairent	1	DI	Distritos industriales	9	Textil y confección	0	0	0
		El Comtat	415	51	271	Bocairent	1	DI	Distritos industriales	9	Textil y confección	0	0	0
3903	Montesinos (Los)	Vega Baja	4.850	871	351	Torreveja	6	NODI	SPL Construcción	16	Construcción	0	0	0
3133	Torreveja	Vega Baja	89.735	16.153	351	Torreveja	6	NODI	SPL Construcción	16	Construcción	5	21	26
3120	San Miguel de Salinas	Vega Baja	6.390	1.050	351	Torreveja	6	NODI	SPL Construcción	16	Construcción	1	1	2
		Vega Baja	100.975	18.074	351	Torreveja	6	NODI	SPL Construcción	16	Construcción	6	22	28
3005	Albatera	Vega Baja	11.690	2.765	353	Albatera	1	DI	Distritos industriales	9	Textil y confección	1	0	1
		Vega Baja	11.690	2.765	353	Albatera	1	DI	Distritos industriales	9	Textil y confección	1	0	1
3105	Pinoso	Vinalopó Mitjà / El Vinalopó Medio	7.740	1.953	354	Pinoso	1	DI	Distritos industriales	7	Piel, cuero, calzado	1	1	2
3013	Algueña	Vinalopó Mitjà / El Vinalopó Medio	1.505	377	354	Pinoso	1	DI	Distritos industriales	7	Piel, cuero, calzado	0	0	0
		Vinalopó Mitjà / El Vinalopó Medio	9.245	2.330	354	Pinoso	1	DI	Distritos industriales	7	Piel, cuero, calzado	1	1	2
3904	San Isidro	Vega Baja	1.925	481	356	Crevillent	1	DI	Distritos industriales	7	Piel, cuero, calzado	6	4	10

Anexo III

Provincia: Alicante														
Cod mun	descripcion_mun	Comarca	Población2011	Afiliados SS 2011	cod_SLT	Descripcion_SLT	Cod categoria	Distritos Industriales(DI)/No distritos industriales (NODI)	des_categori	Cod sector de especialización	Sector de especialización	Patentes 08-11	Modelos utilidad 08-11	Total instrumentos protección (IP) 08-11
3059	Crevillent	El Baix Vinalopó	28.235	7.071	356	Crevillent	1	DI	Distritos industriales	7	Piel, cuero, calzado	9	13	22
			30.160	7.552	356	Crevillent	1	DI	Distritos industriales	7	Piel, cuero, calzado	15	17	32
3088	Monforte del Cid	Vinalopó Mitjà / El Vinalopó Medio	7.750	2.581	366	Monforte del Cid	1	DI	Distritos industriales	8	Productos de la casa	3	0	3
		Vinalopó Mitjà / El Vinalopó Medio	7.750	2.581	366	Monforte del Cid	1	DI	Distritos industriales	8	Productos de la casa	3	0	3
3136	Vall de Gallinera	La Marina Alta	655	123	368	Pego	7	NODI	SPL actividades primarias	14	Agricultura	0	0	0
3135	Vall de Ebo	La Marina Alta	280	45	368	Pego	7	NODI	SPL actividades primarias	14	Agricultura	0	0	0
3102	Pego	La Marina Alta	10.385	2.503	368	Pego	7	NODI	SPL actividades primarias	14	Agricultura	3	1	4
3001	Adsubia	La Marina Alta	675	97	368	Pego	7	NODI	SPL actividades primarias	14	Agricultura	0	0	0
		La Marina Alta	11.995	2.768	368	Pego	7	NODI	SPL actividades primarias	14	Agricultura	3	1	4
3043	Biar	L'Alt Vinalopó / Alto Vinalopó	3.720	1.086	385	Biar	1	DI	Distritos industriales	9	Textil y confección	4	12	16
		L'Alt Vinalopó / Alto Vinalopó	3.720	1.086	385	Biar	1	DI	Distritos industriales	9	Textil y confección	4	12	16
3125	Senija	La Marina Alta	600	112	398	Calpe/Calp	6	NODI	SPL Construcción	16	Construcción	0	0	0
3085	Llíber	La Marina Alta	925	216	398	Calpe/Calp	6	NODI	SPL Construcción	16	Construcción	0	0	0
3081	Jalón/Xaló	La Marina Alta	2.875	526	398	Calpe/Calp	6	NODI	SPL Construcción	16	Construcción	0	0	0
3047	Calpe/Calp	La Marina Alta	23.180	5.163	398	Calpe/Calp	6	NODI	SPL Construcción	16	Construcción	3	5	8
3041	Benissa	La Marina Alta	11.540	2.849	398	Calpe/Calp	6	NODI	SPL Construcción	16	Construcción	1	4	5
3006	Alcalalí	La Marina Alta	1.335	128	398	Calpe/Calp	6	NODI	SPL Construcción	16	Construcción	0	0	0
		La Marina Alta	40.455	8.994	398	Calpe/Calp	6	NODI	SPL Construcción	16	Construcción	4	9	13

Anexo III

Provincia: Alicante														
Cod mun	descripcion_mun	Comarca	Población2011	Afiliados SS 2011	cod_SLT	Descripcion_SLT	Cod categoria	Distritos Industriales(DI)/No distritos industriales (NODI)	des_categori	Cod sector de especialización	Sector de especialización	Patentes 08-11	Modelos utilidad 08-11	Total instrumentos protección (IP) 08-11
3121	Santa Pola	El Baix Vinalopó	32.325	5.047	415	Santa Pola	5	NODI	Otros SPL de servicios	11	Servicios consumidor	11	14	25
		El Baix Vinalopó	32.325	5.047	415	Santa Pola	5	NODI	Otros SPL de servicios	11	Servicios consumidor	11	14	25
3111	Redován	Vega Baja	7.410	1.640	423	Orihuela	1	NODI	Distritos industriales	7	Piel, cuero, calzado	0	1	1
3109	Rafal	Vega Baja	4.205	648	423	Orihuela	1	NODI	Distritos industriales	7	Piel, cuero, calzado	0	0	0
3099	Orihuela	Vega Baja	79.655	19.293	423	Orihuela	1	NODI	Distritos industriales	7	Piel, cuero, calzado	13	10	23
3080	Jacarilla	Vega Baja	2.010	444	423	Orihuela	1	NODI	Distritos industriales	7	Piel, cuero, calzado	0	1	1
3044	Bigastro	Vega Baja	6.735	1.367	423	Orihuela	1	NODI	Distritos industriales	7	Piel, cuero, calzado	0	6	6
3025	Benferri	Vega Baja	1.880	216	423	Orihuela	1	NODI	Distritos industriales	7	Piel, cuero, calzado	0	0	0
3024	Benejúzar	Vega Baja	5.220	1.360	423	Orihuela	1	NODI	Distritos industriales	7	Piel, cuero, calzado	0	1	1
		Vega Baja	107.115	24.968	423	Orihuela	1	NODI	Distritos industriales	7	Piel, cuero, calzado	13	19	32
3078	Hondón de los Frailes	Vinalopó Mitjà / El Vinalopó Medio	1.110	108	432	Aspe	1	DI	Distritos industriales	7	Piel, cuero, calzado	0	0	0
3077	Hondón de las Nieves	Vinalopó Mitjà / El Vinalopó Medio	2.730	361	432	Aspe	1	DI	Distritos industriales	7	Piel, cuero, calzado	0	1	1
3019	Aspe	Vinalopó Mitjà / El Vinalopó Medio	20.130	4.388	432	Aspe	1	DI	Distritos industriales	7	Piel, cuero, calzado	5	6	11
		Vinalopó Mitjà / El Vinalopó Medio	23.970	4.857	432	Aspe	1	DI	Distritos industriales	7	Piel, cuero, calzado	5	7	12
3002	Agost	L'Alacantí	4.750	1.528	452	Agost	1	DI	Distritos industriales	8	Productos de la casa	0	4	4
		L'Alacantí	4.750	1.528	452	Agost	1	DI	Distritos industriales	8	Productos de la casa	0	4	4

Anexo III

Provincia: Alicante														
Cod mun	descripcion_mun	Comarca	Población2011	Afiliados SS 2011	cod_SLT	Descripcion_SLT	Cod categoria	Distritos Industriales(DI)/No distritos industriales (NODI)	des_categori	Cod sector de especialización	Sector de especialización	Patentes 08-11	Modelos utilidad 08-11	Total instrumentos protección (IP) 08-11
3139	Vila Joiosa (la)	La Marina Baixa	32.500	5.879	477	Benidorm	5	NODI	Otros SPL de servicios	11	Servicios consumidor	10	6	16
3127	Tárbenas	La Marina Baixa	720	101	477	Benidorm	5	NODI	Otros SPL de servicios	11	Servicios consumidor	0	0	0
3124	Sella	La Marina Baixa	605	90	477	Benidorm	5	NODI	Otros SPL de servicios	11	Servicios consumidor	0	0	0
3112	Relleu	La Marina Baixa	1.175	176	477	Benidorm	5	NODI	Otros SPL de servicios	11	Servicios consumidor	0	1	1
3107	Polop	La Marina Baixa	4.100	659	477	Benidorm	5	NODI	Otros SPL de servicios	11	Servicios consumidor	1	0	1
3098	Orxeta	La Marina Baixa	875	78	477	Benidorm	5	NODI	Otros SPL de servicios	11	Servicios consumidor	0	6	6
3094	Nucia (la)	La Marina Baixa	17.035	3.304	477	Benidorm	5	NODI	Otros SPL de servicios	11	Servicios consumidor	2	5	7
3075	Guadalest	La Marina Baixa	225	98	477	Benidorm	5	NODI	Otros SPL de servicios	11	Servicios consumidor	0	0	0
3069	Finestrat	La Marina Baixa	6.100	3.019	477	Benidorm	5	NODI	Otros SPL de servicios	11	Servicios consumidor	2	2	4
3057	Confrides	La Marina Baixa	285	61	477	Benidorm	5	NODI	Otros SPL de servicios	11	Servicios consumidor	0	0	0
3048	Callosa d'En Sarrià	La Marina Baixa	7.570	2.151	477	Benidorm	5	NODI	Otros SPL de servicios	11	Servicios consumidor	1	2	3
3045	Bolulla	La Marina Baixa	410	63	477	Benidorm	5	NODI	Otros SPL de servicios	11	Servicios consumidor	0	0	0
3037	Benimantell	La Marina Baixa	485	123	477	Benidorm	5	NODI	Otros SPL de servicios	11	Servicios consumidor	0	0	0
3033	Benifato	La Marina Baixa	195	32	477	Benidorm	5	NODI	Otros SPL de servicios	11	Servicios consumidor	0	0	0
3031	Benidorm	La Marina Baixa	67.465	22.420	477	Benidorm	5	NODI	Otros SPL de servicios	11	Servicios consumidor	11	8	19
3027	Beniardá	La Marina Baixa	210	44	477	Benidorm	5	NODI	Otros SPL de servicios	11	Servicios consumidor	0	0	0
3018	Altea	La Marina Baixa	22.315	5.916	477	Benidorm	5	NODI	Otros SPL de servicios	11	Servicios consumidor	0	2	2
3011	Alfàs del Pi (l')	La Marina Baixa	19.730	4.713	477	Benidorm	5	NODI	Otros SPL de servicios	11	Servicios consumidor	2	2	4
		La Marina Baixa	182.000	48.927	477	Benidorm	5	NODI	Otros SPL de servicios	11	Servicios consumidor	29	34	63
3074	Granja de Rocamora	Vega Baja	2.470	667	480	Callosa de Segura	1	DI	Distritos industriales	7	Piel, cuero, calzado	0	2	2

Anexo III

Provincia: Alicante														
Cod mun	descripcion_mun	Comarca	Población2011	Afiliados SS 2011	cod_SLT	Descripcion_SLT	Cod categoria	Distritos Industriales(DI)/No distritos industriales (NODI)	des_categori	Cod sector de especialización	Sector de especialización	Patentes 08-11	Modelos utilidad 08-11	Total instrumentos protección (IP) 08-11
3058	Cox	Vega Baja	6.975	3.109	480	Callosa de Segura	1	DI	Distritos industriales	7	Piel, cuero, calzado	0	0	0
3049	Callosa de Segura	Vega Baja	17.860	4.108	480	Callosa de Segura	1	DI	Distritos industriales	7	Piel, cuero, calzado	0	5	5
		Vega Baja	27.305	7.884	480	Callosa de Segura	1	DI	Distritos industriales	7	Piel, cuero, calzado	0	7	7
3114	Romana (la)	Vinalopó Mitjà / El Vinalopó Medio	2.465	592	503	Romana (la)	1	NODI	Distritos industriales	8	Productos de la casa	0	0	0
		Vinalopó Mitjà / El Vinalopó Medio	2.465	592	503	Romana (la)	1	NODI	Distritos industriales	8	Productos de la casa	0	0	0
3104	Petrer	Vinalopó Mitjà / El Vinalopó Medio	34.630	7.876	508	Elda	1	DI	Distritos industriales	7	Piel, cuero, calzado	22	19	41
3066	Elda	Vinalopó Mitjà / El Vinalopó Medio	54.075	13.716	508	Elda	1	DI	Distritos industriales	7	Piel, cuero, calzado	22	26	48
		Vinalopó Mitjà / El Vinalopó Medio	88.705	21.592	508	Elda	1	DI	Distritos industriales	7	Piel, cuero, calzado	44	45	89
3101	Pedreguer	La Marina Alta	7.380	2.987	520	Pedreguer	1	NODI	Distritos industriales	7	Piel, cuero, calzado	13	11	24
		La Marina Alta	7.380	2.987	520	Pedreguer	1	NODI	Distritos industriales	7	Piel, cuero, calzado	13	11	24
3128	Teulada	La Marina Alta	12.085	2.948	548	Teulada	6	NODI	SPL Construcción	16	Construcción	2	6	8
3042	Benitachell/Poble Nou de Benitatxell (el)	La Marina Alta	4.540	622	548	Teulada	6	NODI	SPL Construcción	16	Construcción	0	0	0
		La Marina Alta	16.625	3.570	548	Teulada	6	NODI	SPL Construcción	16	Construcción	2	6	8
3134	Vall d'Alcalà (la)	La Marina Alta	180	14	572	Muro de Alcoy	1	DI	Distritos industriales	9	Textil y confección	0	0	0
3106	Planes	El Comtat	815	170	572	Muro de Alcoy	1	DI	Distritos industriales	9	Textil y confección	0	0	0

Anexo III

Provincia: Alicante														
Cod mun	descripcion_mun	Comarca	Población2011	Afiliados SS 2011	cod_SLT	Descripcion_SLT	Cod categoria	Distritos Industriales(DI)/No distritos industriales (NODI)	des_categori	Cod sector de especialización	Sector de especialización	Patentes 08-11	Modelos utilidad 08-11	Total instrumentos protección (IP) 08-11
3092	Muro de Alcoy	El Comtat	8.940	2.606	572	Muro de Alcoy	1	DI	Distritos industriales	9	Textil y confección	5	12	17
3084	Lorcha/Orxa (l')	El Comtat	715	116	572	Muro de Alcoy	1	DI	Distritos industriales	9	Textil y confección	2	0	2
3072	Gaianes	El Comtat	435	181	572	Muro de Alcoy	1	DI	Distritos industriales	9	Textil y confección	0	0	0
3028	Beniarrés	El Comtat	1.250	218	572	Muro de Alcoy	1	DI	Distritos industriales	9	Textil y confección	0	0	0
3016	Almudaina	El Comtat	120	13	572	Muro de Alcoy	1	DI	Distritos industriales	9	Textil y confección	0	0	0
3007	Alcozer de Planes	El Comtat	220	87	572	Muro de Alcoy	1	DI	Distritos industriales	9	Textil y confección	0	0	0
3003	Agres	El Comtat	575	107	572	Muro de Alcoy	1	DI	Distritos industriales	9	Textil y confección	0	0	0
			13.250	3.512	572	Muro de Alcoy	1	DI	Distritos industriales	9	Textil y confección	7	12	19
3064	Dolores	Vega Baja	7.305	1.662	650	Catral	1	DI	Distritos industriales	7	Piel, cuero, calzado	0	0	0
3055	Catral	Vega Baja	8.575	1.419	650	Catral	1	DI	Distritos industriales	7	Piel, cuero, calzado	6	7	13
		Vega Baja	15.880	3.081	650	Catral	1	DI	Distritos industriales	7	Piel, cuero, calzado	6	7	13
3118	San Fulgencio	Vega Baja	9.570	1.080	666	Almoradí	1	NODI	Distritos industriales	7	Piel, cuero, calzado	1	2	3
3113	Rojales	Vega Baja	17.970	2.365	666	Almoradí	1	NODI	Distritos industriales	7	Piel, cuero, calzado	4	1	5
3070	Formentera del Segura	Vega Baja	3.985	597	666	Almoradí	1	NODI	Distritos industriales	7	Piel, cuero, calzado	0	5	5
3062	Daya Vieja	Vega Baja	595	120	666	Almoradí	1	NODI	Distritos industriales	7	Piel, cuero, calzado	0	0	0
3061	Daya Nueva	Vega Baja	1.895	412	666	Almoradí	1	NODI	Distritos industriales	7	Piel, cuero, calzado	0	0	0
3034	Benijófar	Vega Baja	3.355	530	666	Almoradí	1	NODI	Distritos industriales	7	Piel, cuero, calzado	0	0	0
3015	Almoradí	Vega Baja	19.165	4.254	666	Almoradí	1	NODI	Distritos industriales	7	Piel, cuero, calzado	3	10	13
3012	Algorfa	Vega Baja	3.310	515	666	Almoradí	1	NODI	Distritos industriales	7	Piel, cuero, calzado	0	0	0
		Vega Baja	59.845	9.873	666	Almoradí	1	NODI	Distritos industriales	7	Piel, cuero, calzado	8	18	26

Anexo III

Provincia: Alicante														
Cod mun	descripcion_mun	Comarca	Población2011	Afiliados SS 2011	cod_SLT	Descripcion_SLT	Cod categoria	Distritos Industriales(DI)/No distritos industriales (NODI)	des_categori	Cod sector de especialización	Sector de especialización	Patentes 08-11	Modelos utilidad 08-11	Total instrumentos protección (IP) 08-11
3137	Vall de Laguar (Ia)	La Marina Alta	850	209	698	Orba	7	NODI	SPL actividades primarias	14	Agricultura	0	0	0
3131	Tormos	La Marina Alta	355	43	698	Orba	7	NODI	SPL actividades primarias	14	Agricultura	0	0	0
3117	Sanet y Negrals	La Marina Alta	660	93	698	Orba	7	NODI	SPL actividades primarias	14	Agricultura	0	0	0
3115	Sagra	La Marina Alta	440	61	698	Orba	7	NODI	SPL actividades primarias	14	Agricultura	0	0	0
3110	Ràfol d'Almúnia (EI)	La Marina Alta	705	88	698	Orba	7	NODI	SPL actividades primarias	14	Agricultura	1	0	1
3100	Parcent	La Marina Alta	1.035	157	698	Orba	7	NODI	SPL actividades primarias	14	Agricultura	0	0	0
3097	Orba	La Marina Alta	2.270	393	698	Orba	7	NODI	SPL actividades primarias	14	Agricultura	0	0	0
3091	Murla	La Marina Alta	555	69	698	Orba	7	NODI	SPL actividades primarias	14	Agricultura	0	0	0
3054	Castell de Castells	La Marina Alta	420	93	698	Orba	7	NODI	SPL actividades primarias	14	Agricultura	0	0	0
3040	Benimeli	La Marina Alta	395	77	698	Orba	7	NODI	SPL actividades primarias	14	Agricultura	0	0	0
3030	Benidoleig	La Marina Alta	1.185	167	698	Orba	7	NODI	SPL actividades primarias	14	Agricultura	0	0	0
3029	Benigembla	La Marina Alta	520	58	698	Orba	7	NODI	SPL actividades primarias	14	Agricultura	0	0	0
		La Marina Alta	9.390	1.508	698	Orba	7	NODI	SPL actividades primarias	14	Agricultura	1	0	1
3073	Gorga	El Comtat	255	45	778	Cocentaina	1	DI	Distritos industriales	9	Textil y confección	0	0	0
3056	Cocentaina	El Comtat	11.420	3.910	778	Cocentaina	1	DI	Distritos industriales	9	Textil y confección	11	15	26
3038	Benimarfull	El Comtat	405	157	778	Cocentaina	1	DI	Distritos industriales	9	Textil y confección	1	1	2
3035	Benilloba	El Comtat	790	89	778	Cocentaina	1	DI	Distritos industriales	9	Textil y confección	0	0	0
3017	Alqueria d'Asnar (I')	El Comtat	515	194	778	Cocentaina	1	DI	Distritos industriales	9	Textil y confección	0	0	0
		El Comtat	13.385	4.395	778	Cocentaina	1	DI	Distritos industriales	9	Textil y confección	12	16	28
	Total Provincia Alicante		1.844.730	530.253								662	872	1.534

Secretaría Técnica del Alto Consejo Consultivo en I+D+i
de la Presidencia de la Generalitat

CONSELLERIA DE PRESIDENCIA, Y AGRICULTURA, PESCA, ALIMENTACIÓN Y AGUA
En Bou, 9-11 - 46001 Valencia
E. mail: accidi_cppe@gva.es